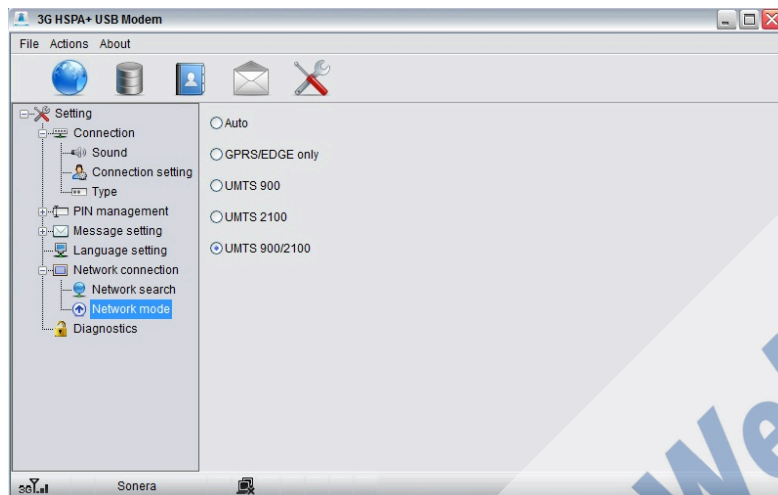
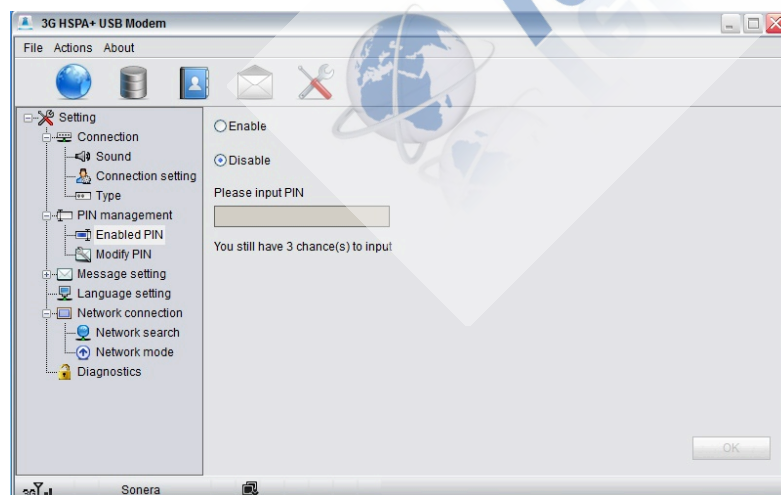


TW-3G HSPA+-sovittimen asetukset 3G/4G/LTE-yhteyksille

- Kytke mokausta tietokoneeseen ja lukitse mokaustan omalla hallintaohjelmalla käytettävä verkko kiinteästi
 - o Setting-kuvakkeesta Network Connection / Network mode
 - GPRS/EDGE only = 2G-yhteys
 - UMTS 900, UMTS 2100 tai UMTS 900/2100 = 3G-yhteys ja käytettävä taajuusalue



- Myös PIN-koodin kysely tulee ottaa pois päältä
 - o Setting-kuvakkeesta PIN management / Disabled PIN
 - PIN-koodin kysely disable-tilaan -> ok



Näiden asetusten muutosten jälkeen TW-3G HSPA+ mokausta on valmis kytkettäväksi TeleWell-reitittimeen