

TW-EAV510: TULOSTINPALVELIMEN KÄYTTÖÖNOTTO

Laitteessa tulee olla ohjelmistoversio 5.00.41 tai uudempi
Printteriajurit tulee asentaa jokaiselle tietokoneelle, jolla printteriä käytetään

- TW-EAV510 perusmallissa on yksi USB-portti, joten jos tulostinpalvelin on käytössä, ei USB-portti voi käyttää esim. 3G-yhteyksille
 - TW-EAV510 AC mallissa on kaksi USB-portti. Näitä voi käyttää samanaikaisesti siten, että USB1-porttiin kytketään 3G/4G/LTE-sovitin ja USB2-porttiin kytketään tulostin
1. Kytketään USB-tulostin TW-EAV510 modeemin USB-porttiin
 2. Kirjaututaan internet-selaimella laitteen hallintaan osoitteessa 192.168.0.254 (admin/admin)
 3. Valitaan kohta Lisäasetukset / Tulostinpalvelin

Tulostinpalvelin asetukset

Tällä sivulla voit laittaa päälle / poistaa käytöstä tulostinpalvelin tuen.

Tulostinpalvelin Päälle.

Tulostimen nimi

Esimerkki:

Windows-asetukset

Valitse jaettu tulostin nimen perusteella

<http://192.168.0.254:631/printers/TW-EAV510>

MAC-asetukset

Valitse jaettu tulostin nimen perusteella
Osoite: 192.168.0.254

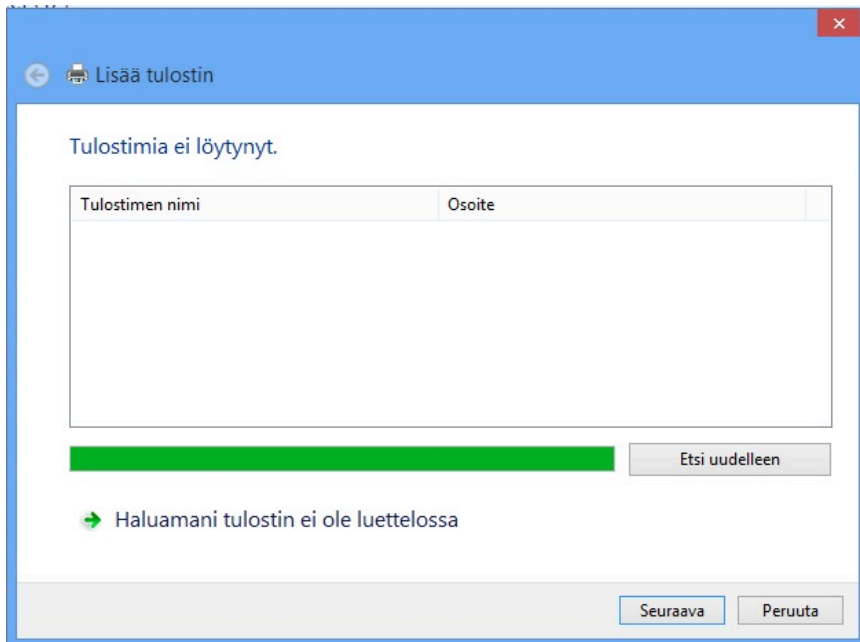
Protokolla: Internet Printing Protocol - IPP

Jono: printers/TW-EAV510

Käytä: Valitse tulostin. Reititin ei tue asetusta "Generic PostScript Printer".

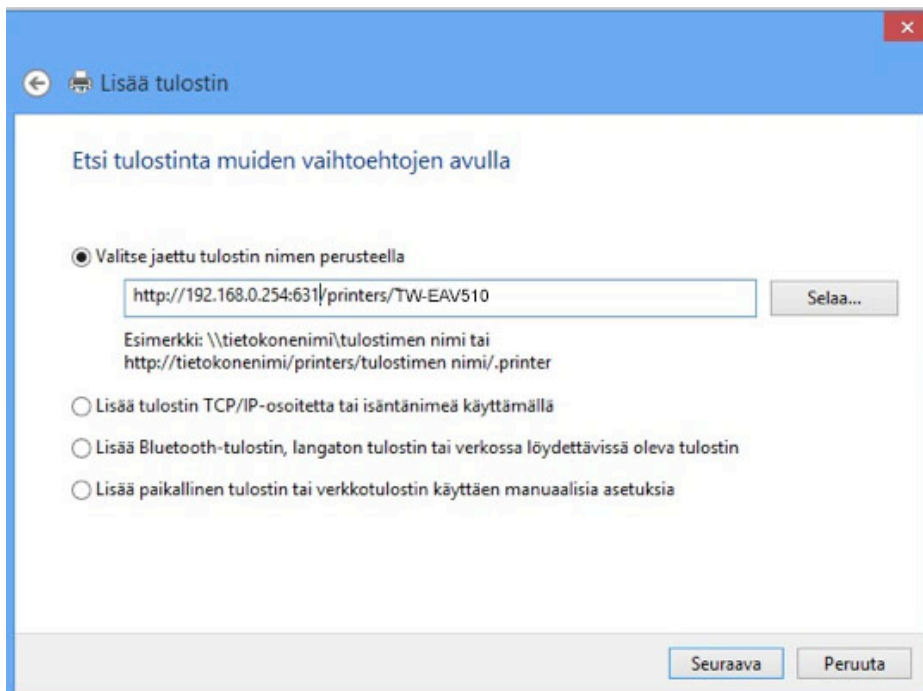
4. Laitetaan Tulostinpalvelin päälle -kohtaan rasti
5. Kirjoitetaan tulostimen nimi -kohtaan haluttu nimi (korkeintaan 40 merkkiä, nimessä ei saa olla välilyöntejä, oletus = TW-EAV510)
6. Klikataan käytä/tallenna
7. Tämän jälkeen valitaan Windowsissa kohta ohjauspaneeli / laitteet ja tulostimet / lisää tulostin

8. Windows havaitsee tulostimia -> tulee seuraavanlainen ilmoitus



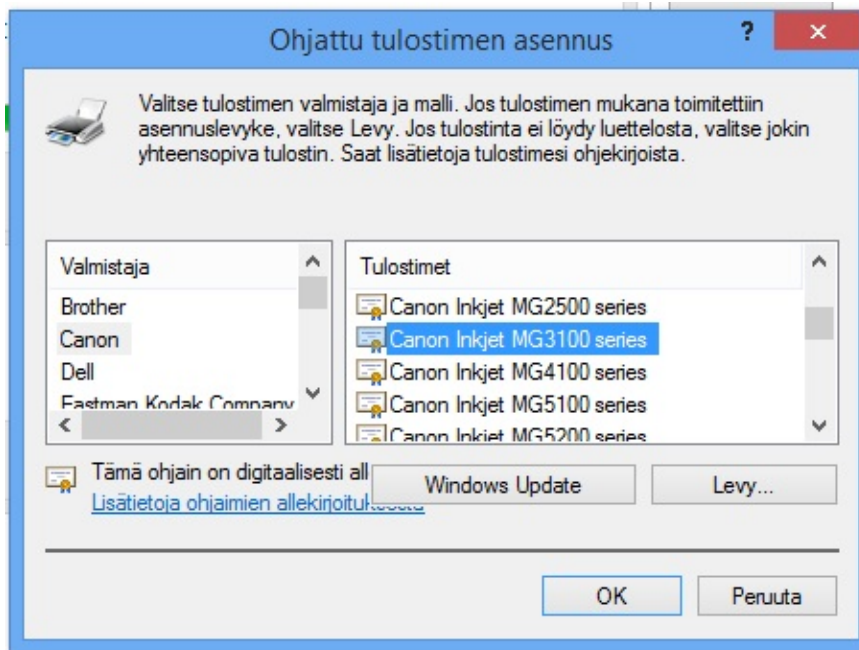
9. Klikataan "haluamani tulostin ei ole luettelossa"

10. Avautuvassa ikkunassa valitaan "valitse jaettu tulostin nimen perusteella" ja syötetään kenttään: `http://laitteen sisäverkon IP-osoite:631/printers/printterin nimi, joka laitettiin hallintaan`
eli tässä esimerkissä `http://192.168.0.254:631/printers/Toimisto`



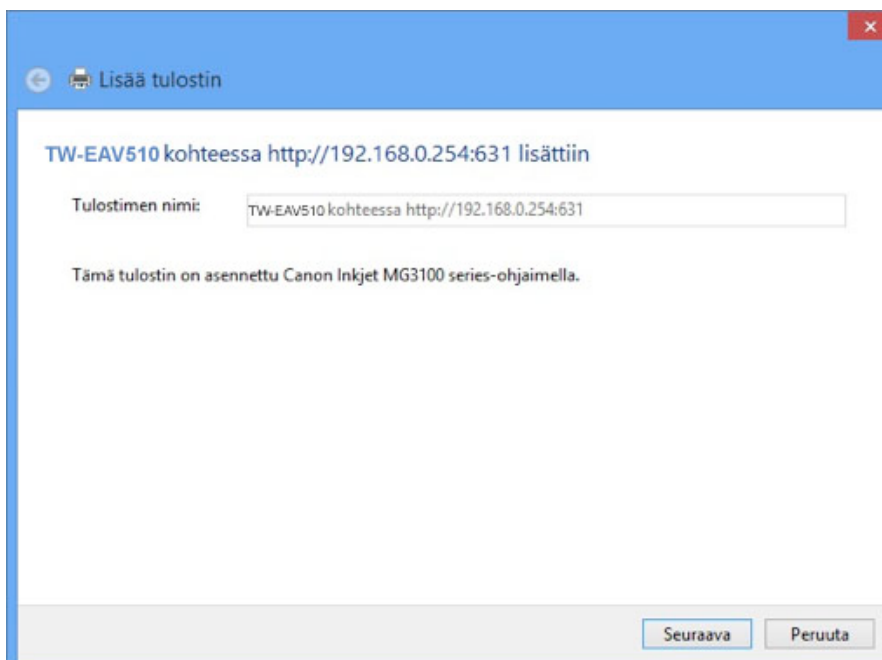
11. Klikataan seuraava

12. Avautuvassa ikkunassa valitaan listalta oikea tulostin (tai suoritetaan asennus levyltä)



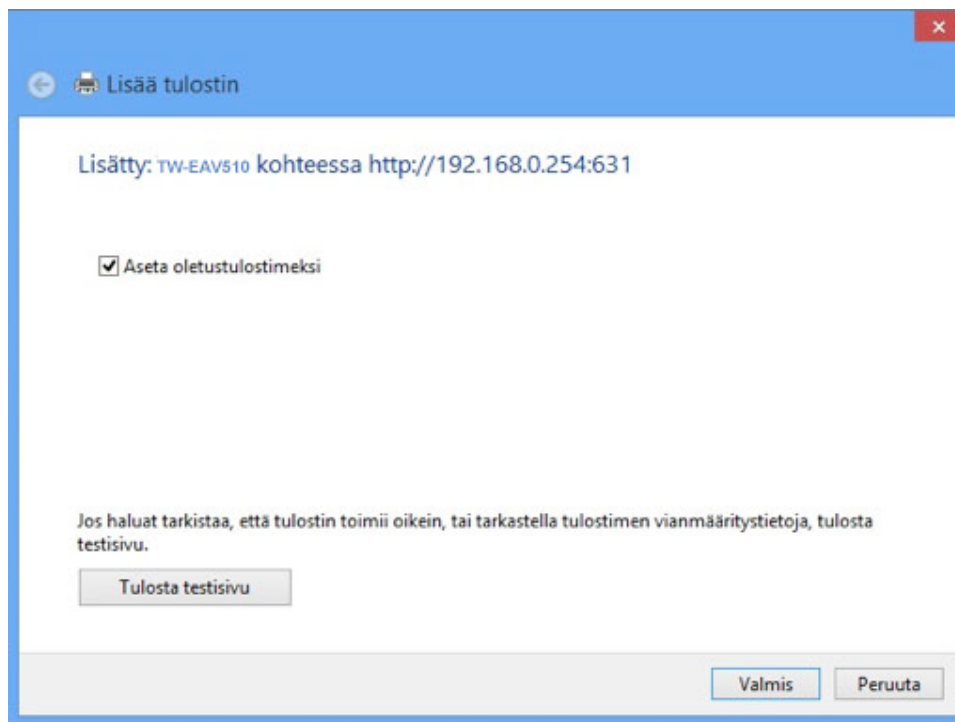
13. Klikataan ok

14. Kun asennus on mennyt onnistuneesti, tulee kuvan mukainen ilmoitus



15. Klikataan seuraava

16. Seuraavassa ikkunassa voi tulostaa testisivun nähdäkseen, että tulostin toimii



17. Klikataan tulosta testisivu ja sen jälkeen valmis