

TW-LTE/4G/3G+ USB-SOVITTIMEN VERKKOASETUKSET

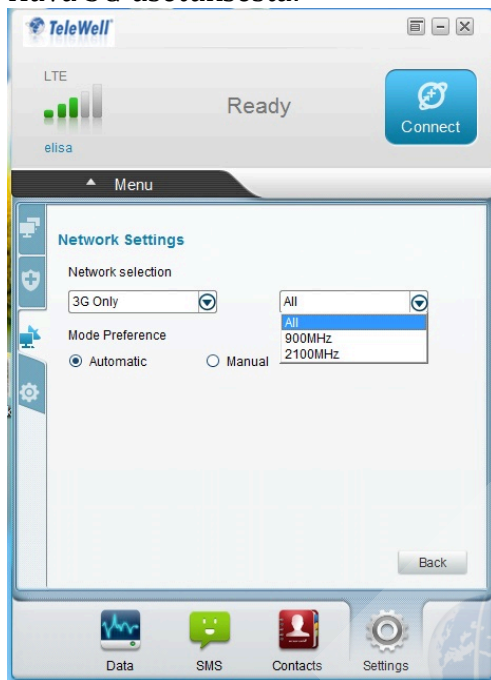
Oletuksena TW-LTE sovittimen verkkoasetus on automaattitilassa. Se hakee käytettävän verkon automaattisesti. Mikäli yhteys pätkii/ei toimi kunnolla, tulee laite asettaa oikeaan verkkotilaan käytettävän verkon mukaisesti.

Asetusten muutoksia tehdessä Internet-yhteys ei saa olla päällä

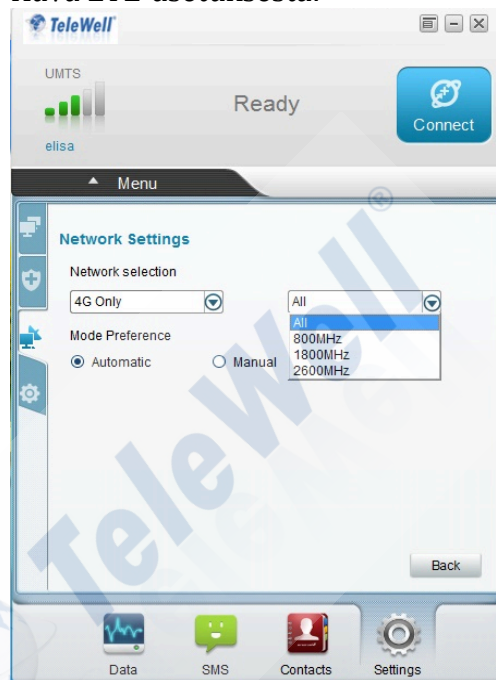
Verkon ja taajuusalueen valinta:

- Klikataan Menu-valikkoo -> Klikataan settings-kuvaketta ja tämän jälkeen Advanced-painiketta
- Klikkaamalla vasemmassa reunassa olevaa networks settings -kuvaketta, tulee esiin verkon valinta asetukset

Kuva 3G-asetuksesta:



Kuva LTE-asetuksesta:



Ensimmäisessä valikossa valitaan käytettävä verkko: 2G, 3G tai LTE

Toisessa valikossa valitaan käytettävä taajuusalue:

LTE: 800 MHz, 1800 MHz tai 2600 MHz

3G: 900 MHz tai 2100 MHz

Käytettävä verkko ja taajuusalue valitaan LTE/3G-sopimuksen mukaisesti tai sen mukaisesti, mikä alueella on käytössä. Samoin taajuusalue valitaan käytettävän alueen mukaisesti. Dual Carrier -käytössä valitaan 3G ja taajuusalueeksi 2100 Mhz

- Mikäli jokin verkko tai taajuusalue ei ole käytettävissä, näkyy hallintaohjelmassa Limited service tai no service. Connect-painike ei ole aktiivinen.
- Kun palvelu on käytettävissä, näkyy käytettävä verkko ja yhteys on mahdollista muodostaa, connect-painike on aktiivinen.

