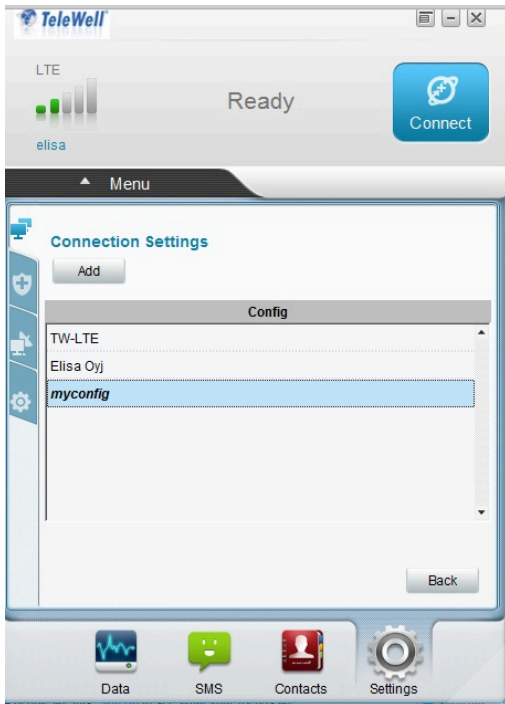


# TW-LTE/4G/3G+ SOVITTIMEN IPV6 KÄYTTÖÖNOTTO

IPV6 tulee olla saatavilla palveluntarjoajan puolesta, jotta IPV6-liikenne on mahdollinen Internet-yhteys tulee olla katkaistuna ennen asetusten muutoksia

- Klikataan Menu-valikkoon -> Klikataan settings-kuvaketta alalaidasta ja tämän jälkeen Advanced-painiketta

- Avautuvassa ikkunassa klikataan "Add"-painiketta



Syötetään asetukset

Profile name: haluttu nimi (esimerkissä elisa\_ipv6)

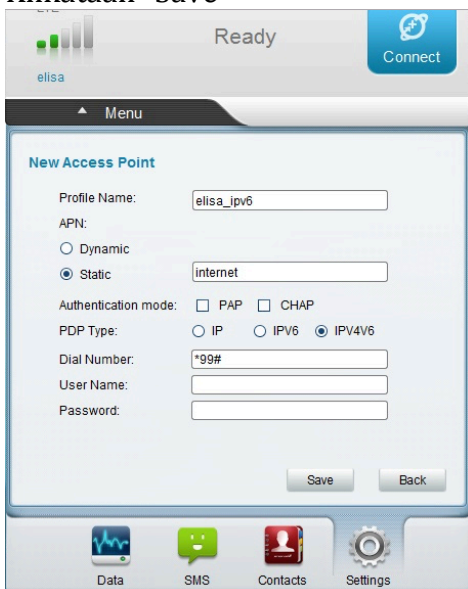
APN: static -> oman operaattorin APN-tieto (esimerkissä internet)

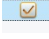
Authentication mode: molemmat pois päältä

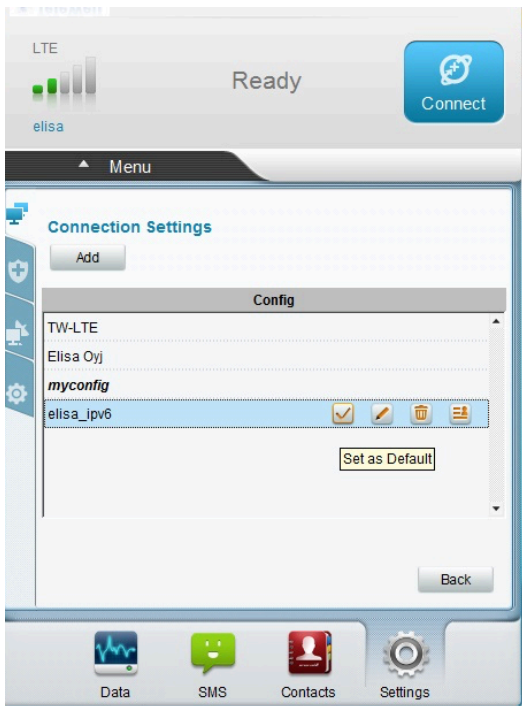
PDP type: IPV4V6

Dial number: \*99#

Klikataan "Save"

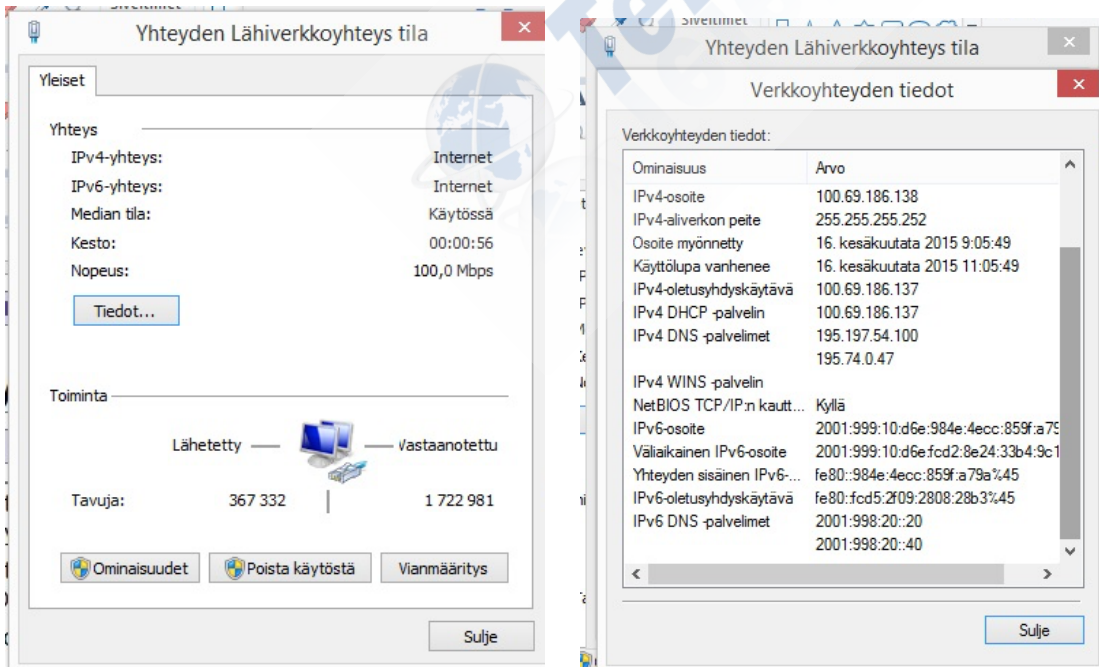


Klikataan profiilista, joka luotiin  painiketta (Set as default) -> asetetaan ko. yhteys oletusyhteydeksi



Klikataan "connect"-painiketta -> Internet-yhteys muodostuu

Tietokoneen verkkoasetuksissa näkyy sekä IPV4 ja IPV6 tiedot



Komentokehotteessa komento ipconfig näyttää myös tiedot

```
C:\Windows\System32\cmd.exe

Connection-specific DNS Suffix  . : 
IPv6 Address. . . . . : 2002:6447:f17::6447:f17
Default Gateway . . . . . : 

C:\WINDOWS\system32>ipconfig

Shows IP Configuration

Ethernet adapter Lähiverkkoyhteys:

Connection-specific DNS Suffix  . : 
IPv6 Address. . . . . : 2001:999:10:d6e:984e:4ecc:859f:a79a
Temporary IPv6 Address. . . . . : 2001:999:10:d6e:fed2:8e24:33b4:9c1b
Link-local IPv6 Address . . . . . : fe80::984e:4ecc:859f:a79a%45
IPv4 Address. . . . . : 100.69.186.138
Subnet Mask . . . . . : 255.255.255.252
Default Gateway . . . . . : fe80::fed5:2f09:2008:20b3%45
                          100.69.186.137

Press LAN adapter Lähiverkkoyhteys* 12:

Media State . . . . . : Media disconnected
Connection-specific DNS Suffix  . :
```

