

TeleWell
TW-WLAN 802.11g/n USB
V2



Copyright © TeleWell Oy

Pikaohje

Pakkauksen sisältö	1
--------------------------	---

USB-sovittimen asennus

Windows Xp.....	2
Windows Vista.....	6
Mac OS X.....	10

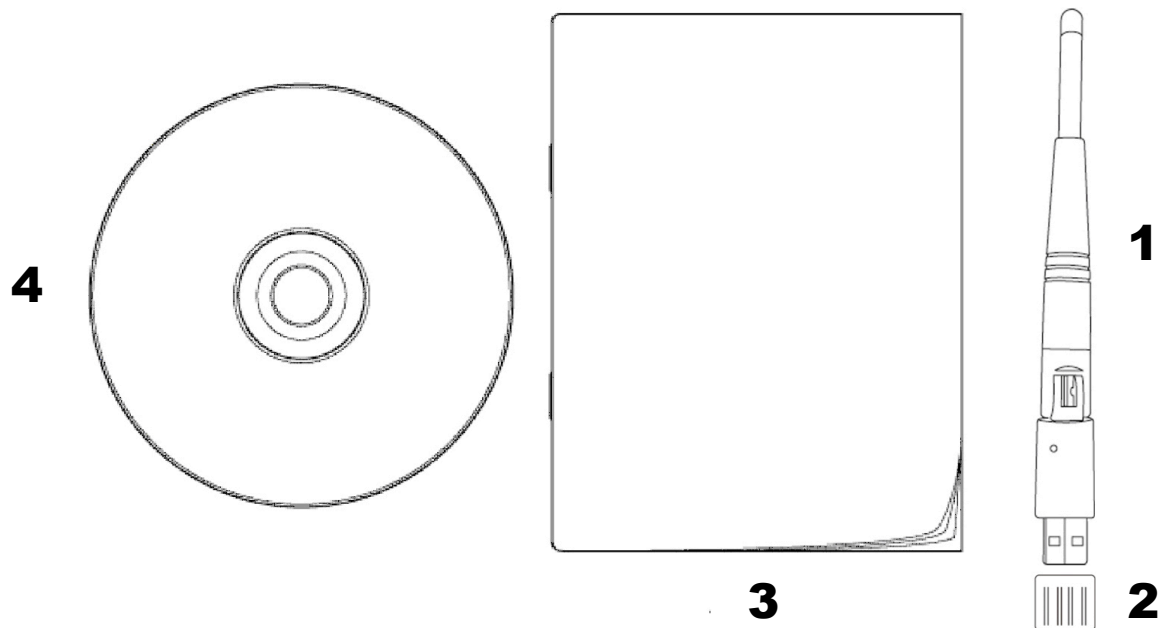
Wlan-tukiasemaan yhdistäminen

Windows XP / Vista	13
Mac OS X	15

Pakkauksen sisältö

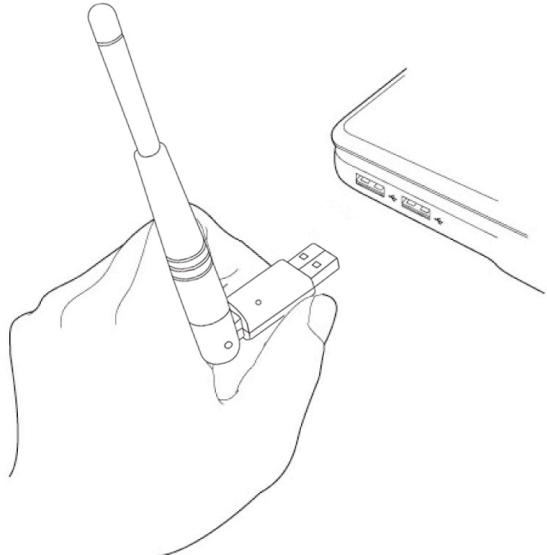

Ennen USB-sovittimen käyttöönottoa, ole hyvä ja tarkista, että pakkaus sisältää kaikki alapuolella listatut asiat. Mikäli pakkauksesta puuttuu jotakin alla olevista, ota yhteys jälleenmyyjään.

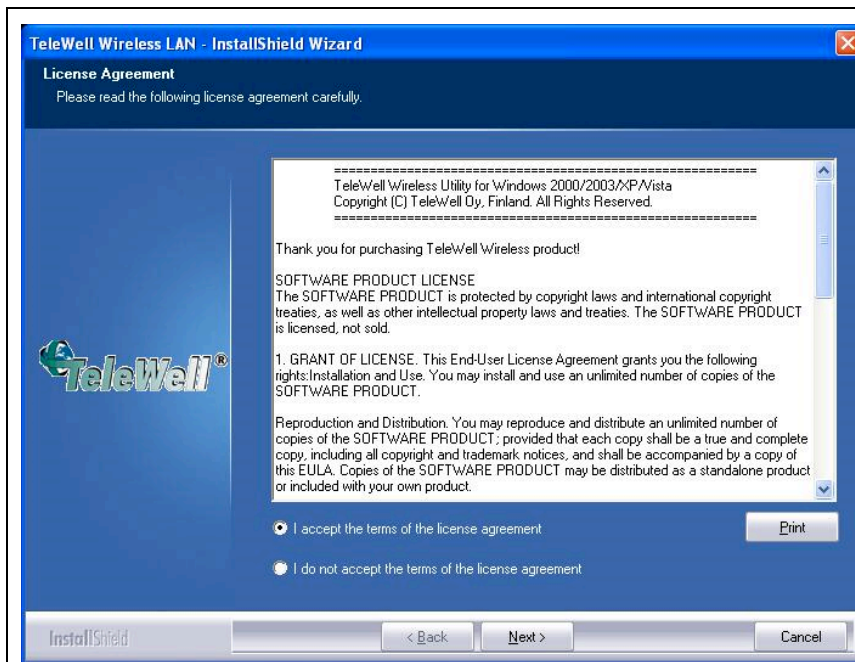
- ☐ Wlan USB-sovitin: **1**
- ☐ USB-liittimen suojamuovi: **2**
- ☐ Ohjekirja: **3**
- ☐ CD, joka sisältää ajurin ja ohjekirjan: **4**



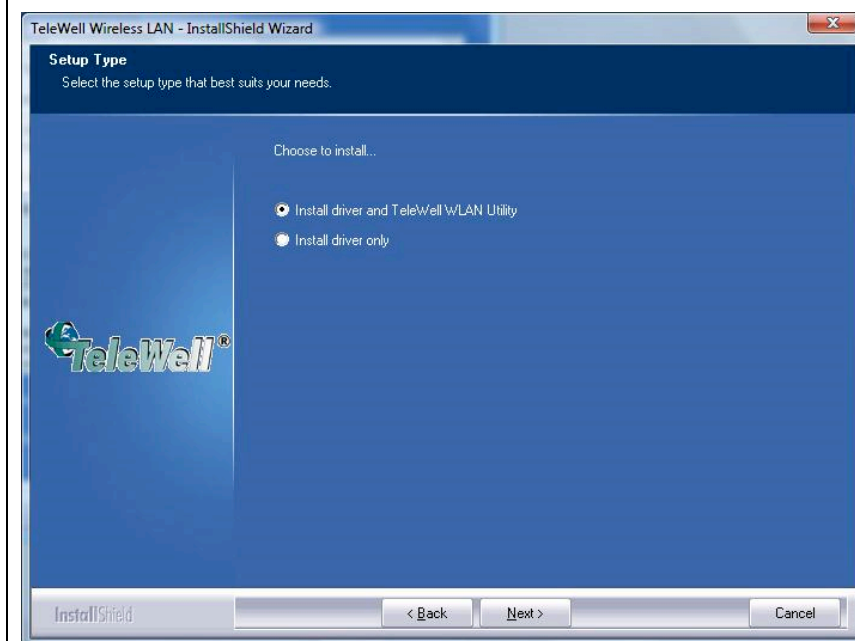
USB-sovittimen asennus (Windows XP)

Ole hyvä ja suorita USB-sovittimen asennus seuraavien kohtien mukaisesti.

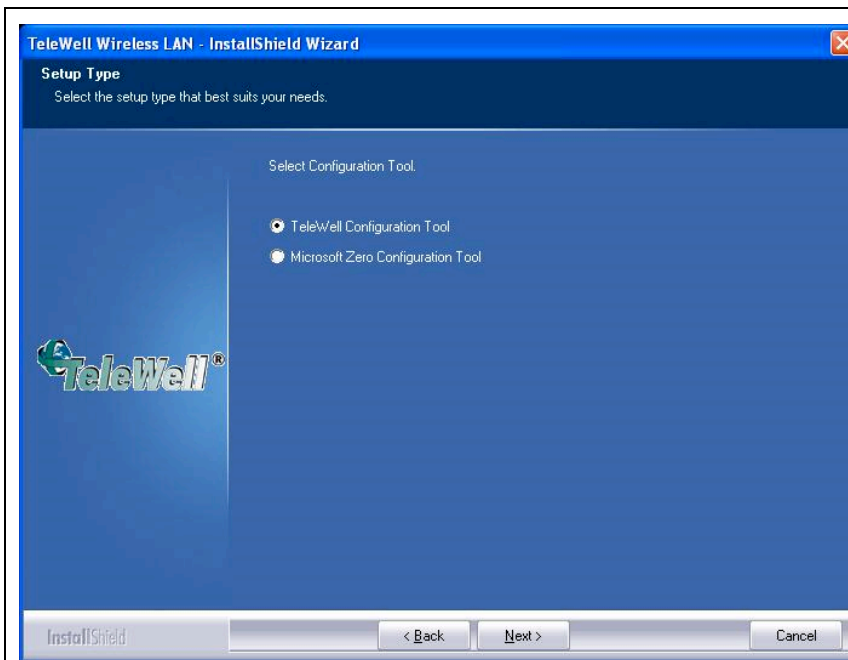
	<p>1. Kytke USB-sovitin tietokoneen vapaaseen USB2.0-porttiin. Huomaathan, että tietokoneen tulee olla käynnissä.</p>
	<p>2. Painetaan kuvan mukaisessa tilanteessa ”Peruuta” – painiketta.</p>



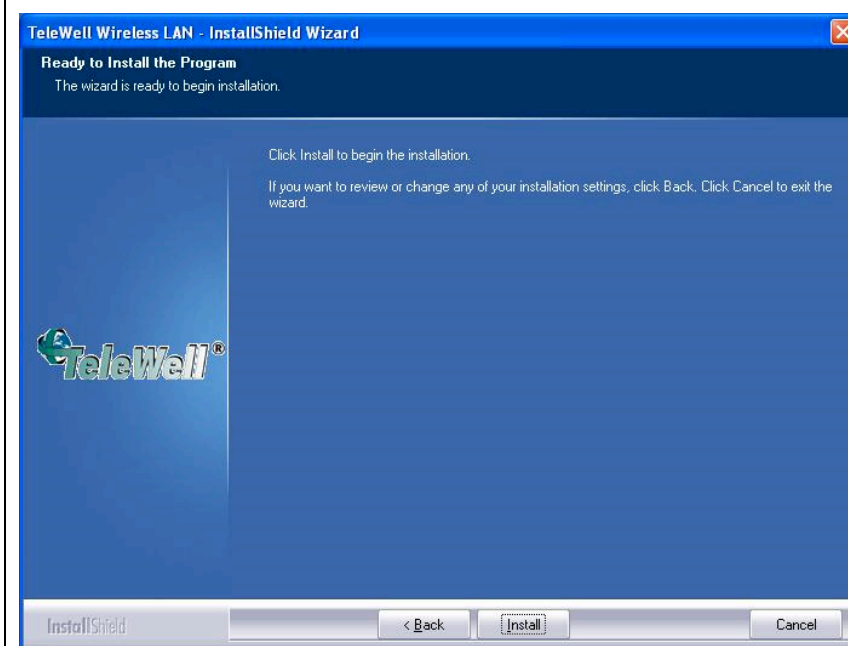
3. Aseta mukana tullut CD-levy tietokoneen CD-asemaan ja suorita ”TW-WLAN.exe” Windows-kansiosta. Valitse ‘I accept the terms of the license agreement’ ja paina ”Next” -painiketta jatkaaksesi asennusta.





4. Mikäli asennat sovitinta ensimmäistä kertaa, valitse ”install driver and TeleWell WLAN Utility”. Mikäli olet päivittämässä ohjainta, valitse ”Install driver only”. Paina ”Next” -painiketta jatkaaksesi asennusta.

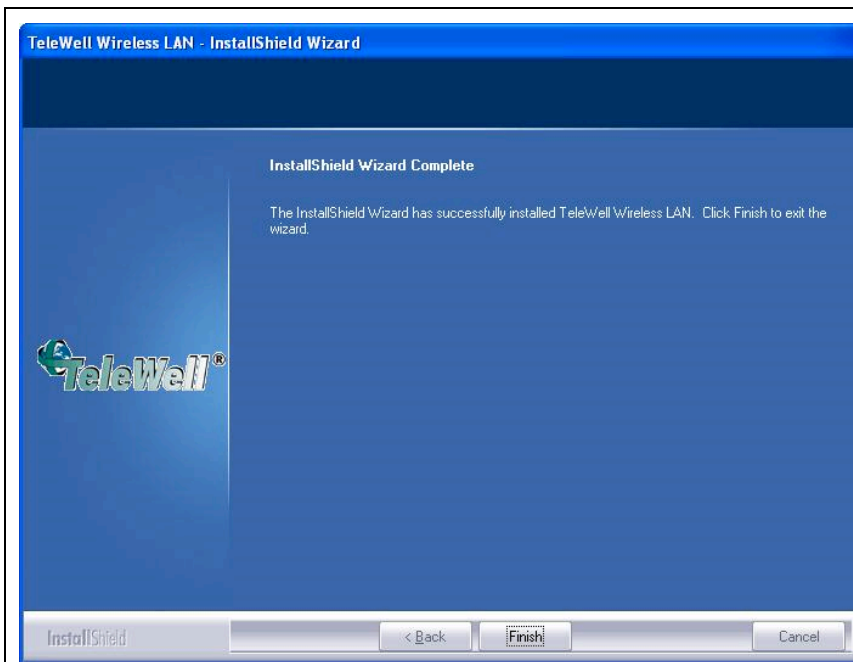


5. Valitse haluamasi hallintatyökalu. ”TeleWell Configuration Tool” mahdollistaa USB-sovittimen monipuolisemman hallinnan. Mikäli haluat käyttää Windowsin omaa langattomien verkkojen hallintaa, valitse ”Microsoft Zero Configuration Tool”. Paina ”Next” jatkaaksesi asennusta.



6. Kuvan mukaisessa kohdassa paina ”Install”-painiketta. **Mikäli näet ”Uusi laite löydetty” ilmoituksen, peruuta uuden laitteen asennus.**

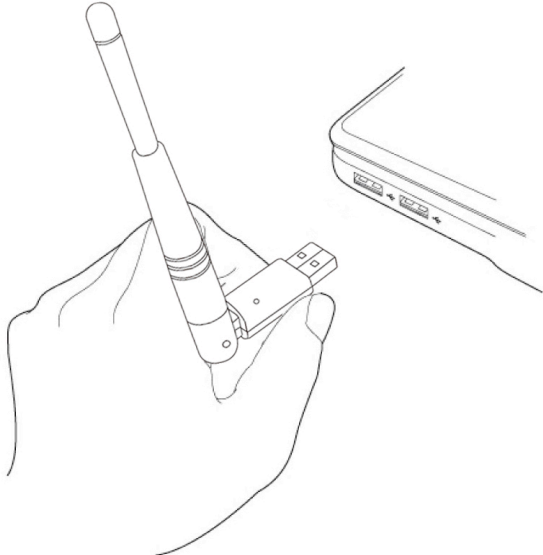
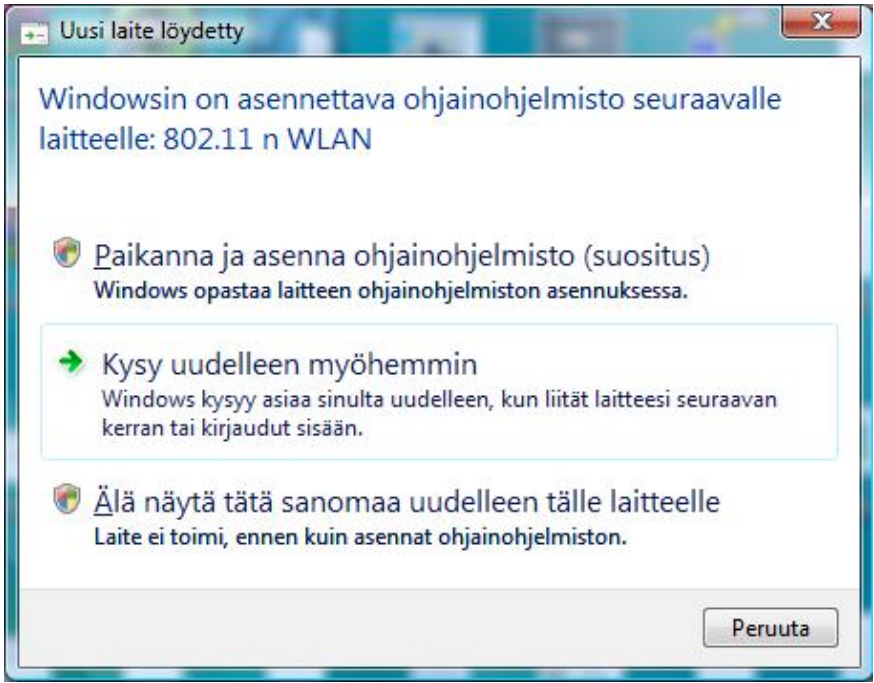
<div data-bbox="244 212 1035 840"> <h3>Ohjelmiston asentaminen</h3> <div>  <p>Ohjelmisto ei ole läpäissyt Windows logo -testiä, joka varmistaa ohjelmiston yhteensopivuuden Windows XP:n kanssa. (Lisätietoja testistä.)</p> <p>Ohjelman asennuksen jatkaminen saattaa aiheuttaa järjestelmän virheellisen toiminnan välittömästi tai myöhemmin. Microsoft suosittelee asennuksen lopettamista ja yhteyden ottamista ohjelmiston toimittajaan Windows logo -testin läpäisseen ohjelman hankkimiseksi.</p> </div> <div> <input type="button" value="Jatka asentamista"/> <input type="button" value="Keskeytä asennus"/> </div> </div>	<p>7. Kuvan mukaisessa kohdassa paina ”Jatka asentamista” -painiketta.</p>
<div data-bbox="244 884 1035 1467"> <h3>Laitteiston asentaminen</h3> <div>  <p>Laitteelle asennettava ohjelmisto:</p> <p>TeleWell 802.11n Wireless LAN Card</p> <p>ei ole läpäissyt Windows logo -testiä, joka varmistaa ohjelmiston yhteensopivuuden Windows XP:n kanssa. (Lisätietoja testistä.)</p> <p>Ohjelman asennuksen jatkaminen saattaa aiheuttaa järjestelmän virheellisen toiminnan välittömästi tai myöhemmin. Microsoft suosittelee asennuksen lopettamista ja yhteyden ottamista laitteen toimittajaan Windows logo -testin läpäisseen ohjelman hankkimiseksi.</p> </div> <div> <input type="button" value="Jatka asentamista"/> <input type="button" value="Keskeytä asentaminen"/> </div> </div>	<p>8. Kuvan mukaisessa kohdassa paina ”Jatka asentamista” -painiketta.</p>

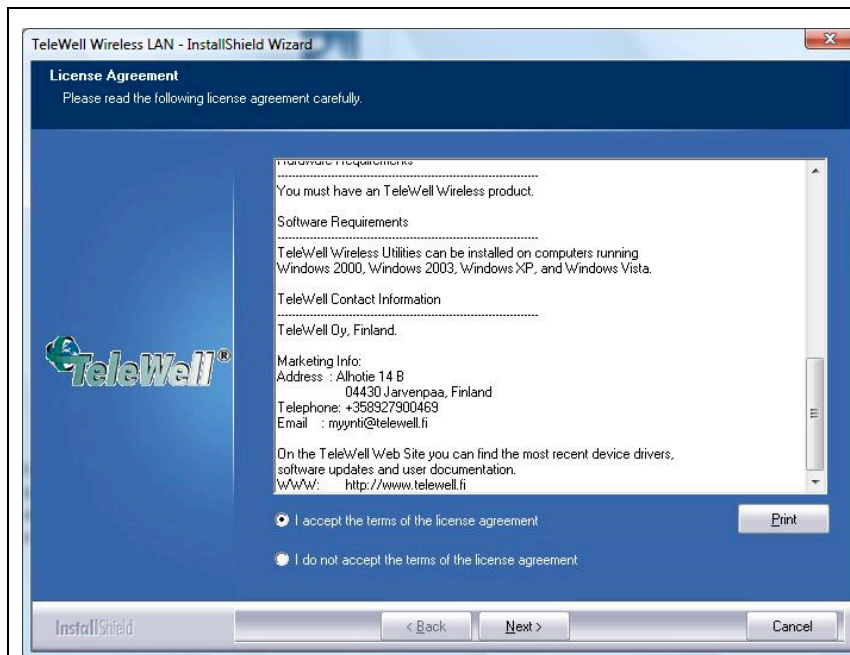


9. Ole hyvä ja odota
asennuksen valmistumista.
Paina ”Finish”
– painiketta
viimeistelläksesi
asennuksen.

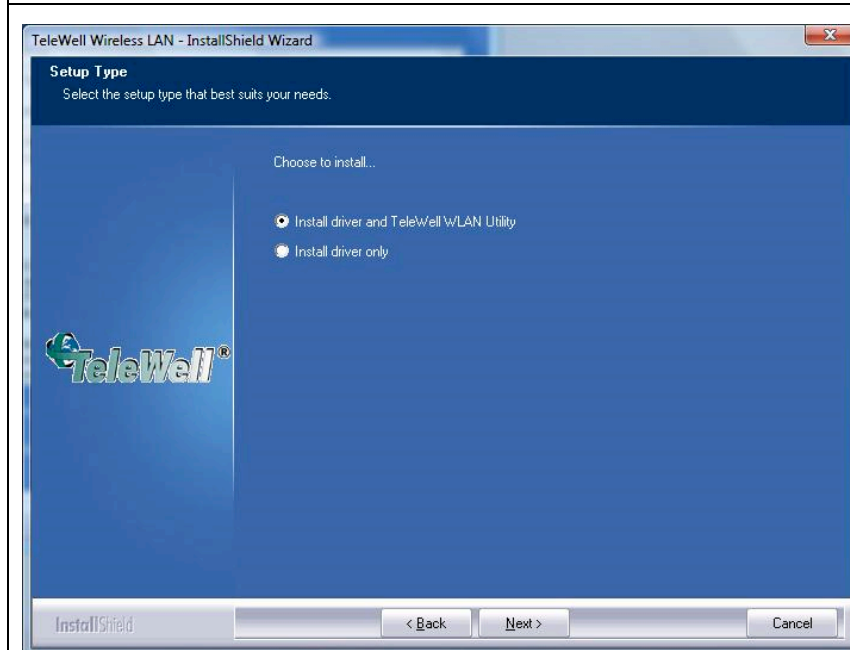
USB-sovittimen asennus (Windows Vista)

Ole hyvä ja suorita USB-sovittimen asennus seuraavien kohtien mukaisesti.

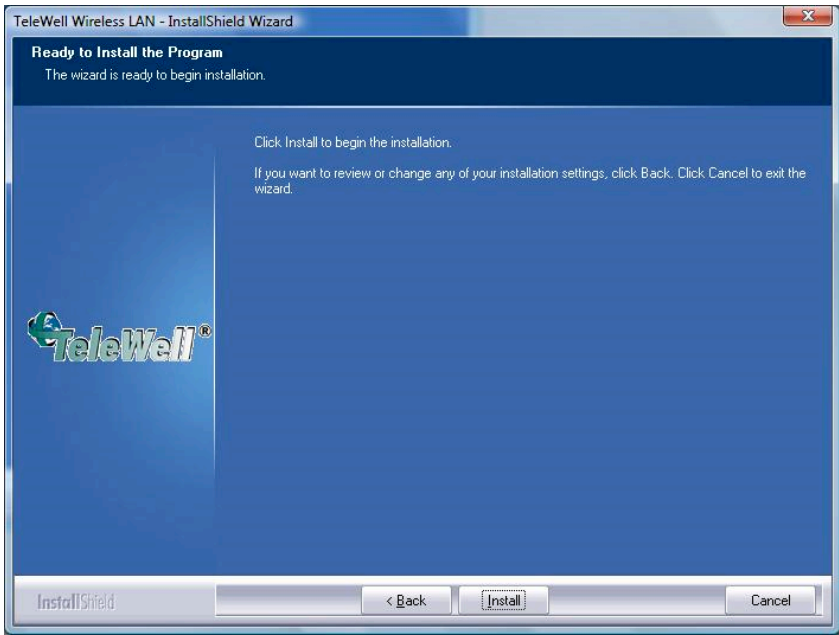
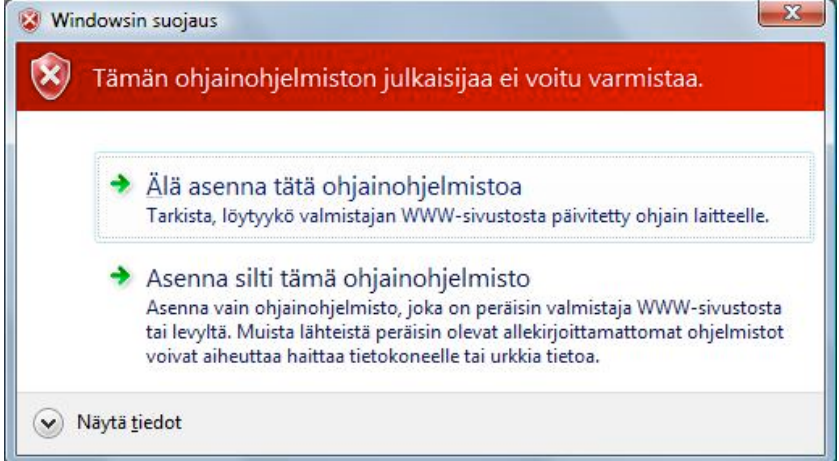
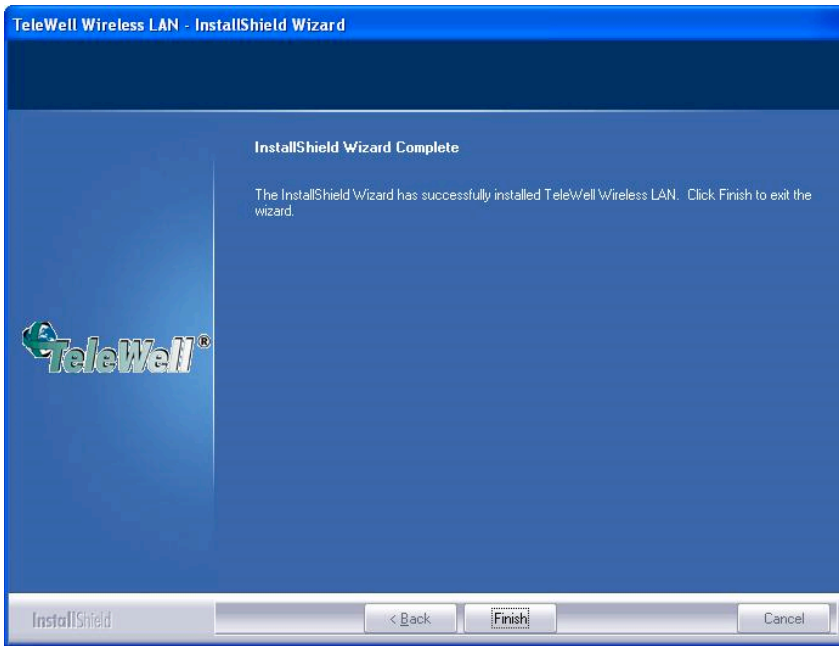
	<p>1. Kytke USB-sovitin tietokoneen vapaaseen USB2.0-porttiin. Huomaathan, että tietokoneen tulee olla käynnissä.</p>
	<p>2. Painetaan kuvan mukaisessa tilanteessa ”Älä näytä tätä sanomaa uudelleen tälle laitteelle” – painiketta.</p>



3. Aseta mukana tullut CD-levy tietokoneen CD-asemaan ja suorita ”TW-WLAN.exe” Windows-kansiosta. Valitse ’I accept the terms of the license agreement’ ja paina ”Next” -painiketta jatkaaksesi asennusta.

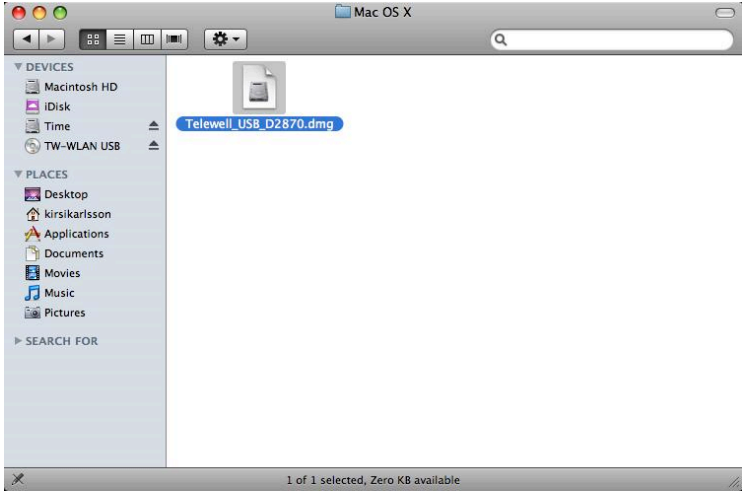
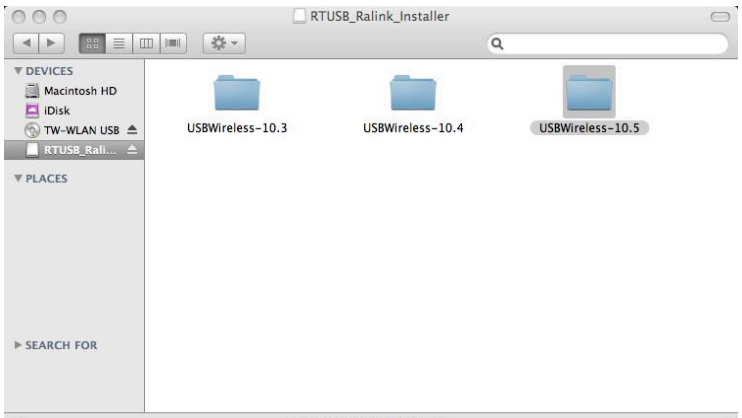
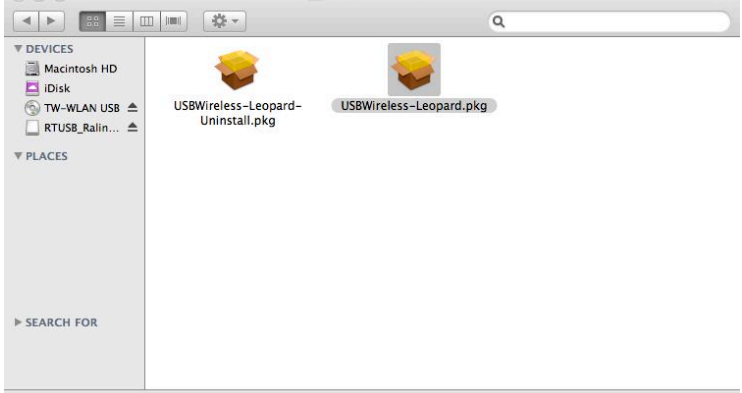


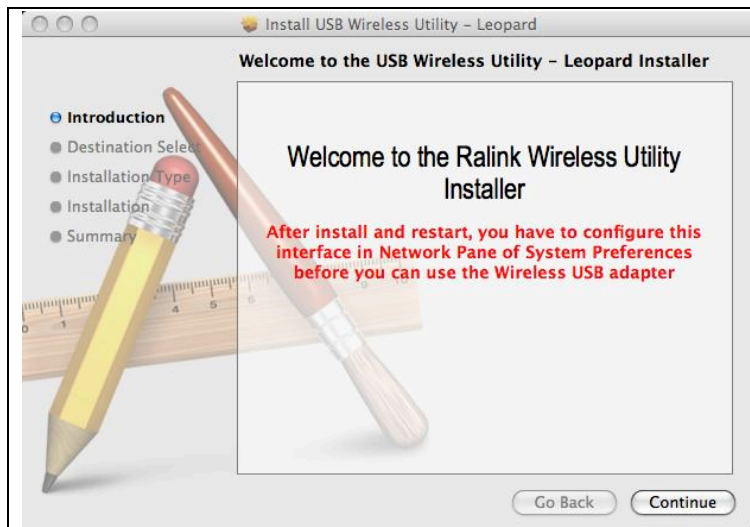
4. Mikäli asennat sovitinta ensimmäistä kertaa, valitse ”install driver and TeleWell WLAN Utility”. Mikäli olet päivittämässä ohjainta, valitse ”Install driver only”. Paina ”Next” -painiketta jatkaaksesi asennusta.

	<p>5. Paina ”Install” – painiketta jatkaaksesi asennusta.</p>
	<p>6. Painetaan kuvan mukaisessa tilanteessa ”Asenna silti tämä ohjainohjelmisto” – painiketta.</p>
	<p>7. Ole hyvä ja odota asennuksen valmistumista. Paina ”Finish” – painiketta viimeistelläksesi asennuksen.</p>

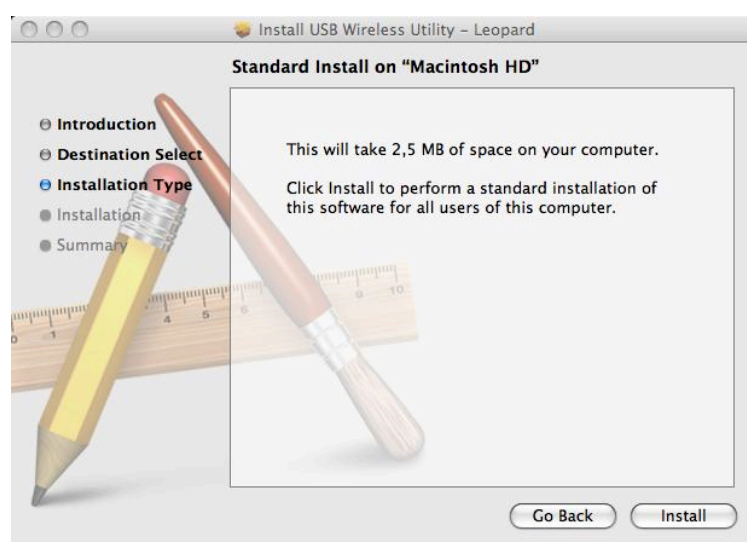
USB-sovittimen asennus (Mac OS X)

Ole hyvä ja suorita USB-sovittimen asennus seuraavien kohtien mukaisesti.

	<p>1. Aseta mukana tullut CD-levy tietokoneen CD-asemaan ja suorita Telewell_USB_D2870.dmg Mac OS X kansioista</p>
	<p>2. Valitse vasemmalta RTUSB_TeleWell_Installer ja tämän jälkeen käyttöjärjestelmäversion mukainen kansio</p>
	<p>3. Käynnistä asennus USBWireless-Leopard.pkg kuvakkeesta.</p>




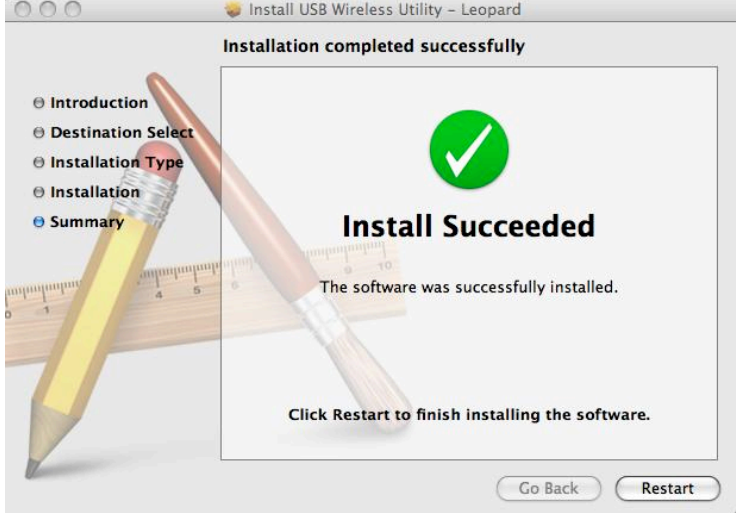
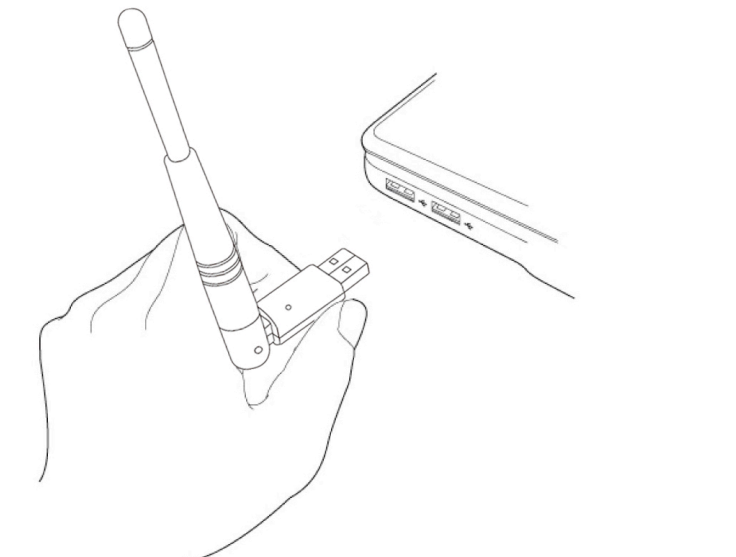
4. Paina "Continue"
– painiketta jatkaaksesi asennusta.



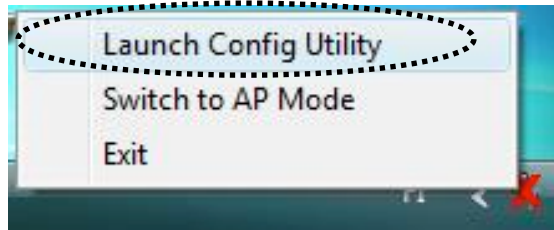
5. Ole hyvä ja paina "Install"
– painiketta jatkaaksesi asennusta.



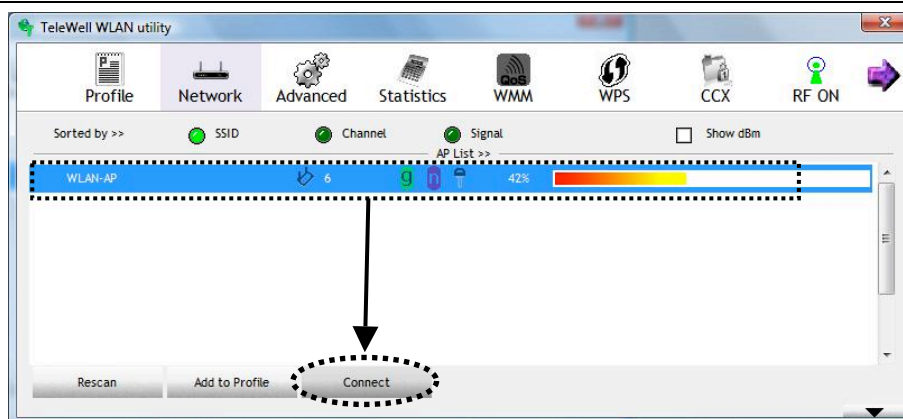
6. Ole hyvä ja syötä käyttäjätunnuksesi sekä salasanasasi jatkaaksesi asennusta.

	<p>7. Ole hyvä ja paina ”Continue Installation” – painiketta jatkaaksesi asennusta.</p>
	<p>8. Viimeistele asennus painamalla ”Restart” – painiketta.</p> <p>Huomautus: Tietokone käynnistyy uudelleen.</p>
	<p>9. Kytke USB-sovitin tietokoneen vapaaseen USB2.0-porttiin.</p> <p>Huomaathan, että tietokoneen tulee olla käynnissä.</p>

Wlan-tukiasemaan yhdistäminen (Windows XP / Vista)

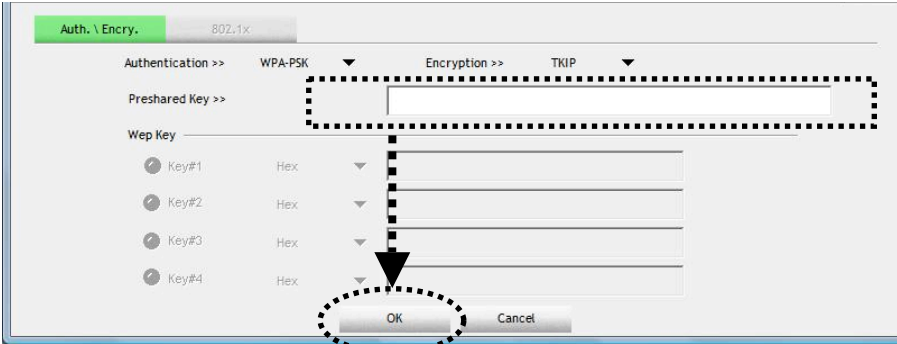
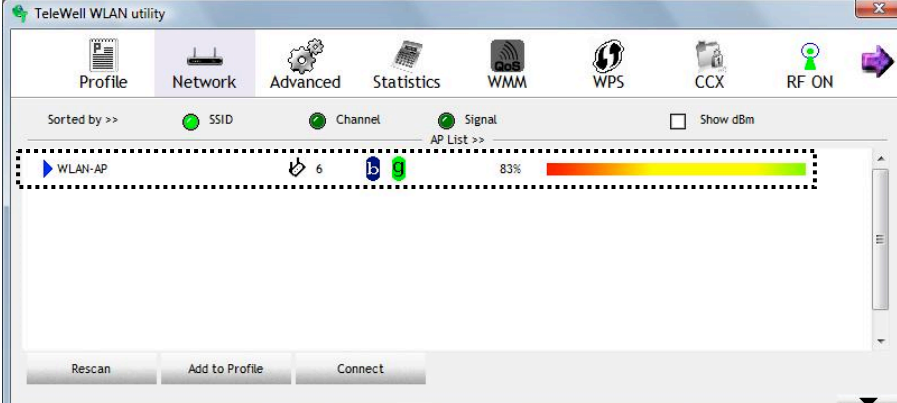


1. Asennuksen jälkeen löydät Wlan-hallintaohjelmiston kuvakkeen oikeasta alalaidasta kellon vierestä. Hallintaohjelmiston käynnistäminen onnistuu klikkaamalla kuvaketta oikealla hiiren painikkeella ja valitsemalla "Launch Config Utility".



2. Hallintaohjelmisto etsii langattomia verkkoja automaattisesti ja yhdistää avoimiin verkkoihin ilman käyttäjän toimenpiteitä. Mikäli haluat yhdistää johonkin tiettyyn tukiasemaan, valitse haluamasi verkko ja paina "Connect".

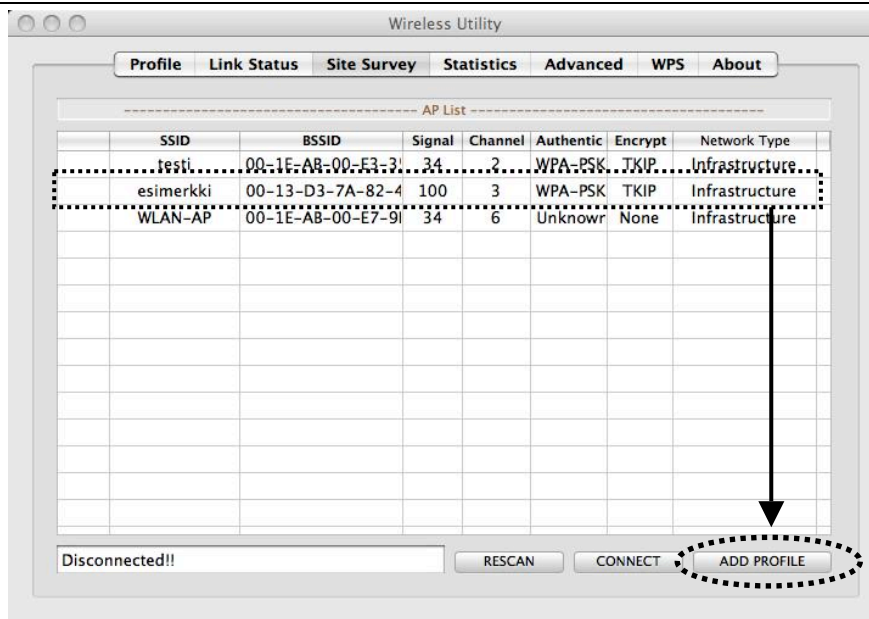
HUOMAUTUS:
Windows Vistaa
käytettäessä sovellus ei
yhdistä automaattisesti

	<p>salaamattomiin verkkoihin.</p>
	<p>3. Mikäli valitsemasi verkko on salattu, on verkkoon yhdistettäessä syötettävä WEP, WPA tai WPA2 -avain. Tämän jälkeen paina ”OK” yhdistääksesi verkkoon. Mikäli syötit avaimen virheellisesti, ei verkkoyhteys muodostu.</p>
	<p>4. Mikäli yhteys muodostuu ongelmitta, ilmestyy ▶ kuva verkon nimen eteen.</p>

Wlan-tukiasemaan yhdistäminen (Mac OS X)



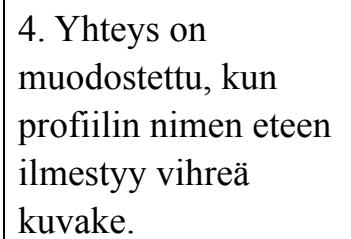
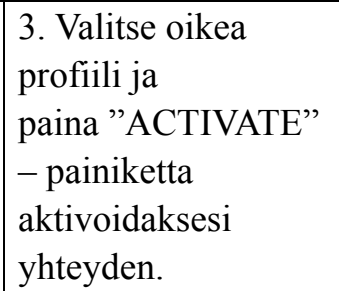
1. Käynnistä hallintaohjelmisto TeleWell-kuvakkeesta



2. Valitse listasta haluamasi verkko ja paina ”ADD PROFILE”-painiketta.



3. Mikäli verkko on salattu, syötä salausavain ”Authentication & Security” – välilehdellä ja paina ”OK”.



Declaration of Conformity

Manufacturer's Name: TeleWell Oy
Manufacturer's Address: Alhotie 14 B
04430 Järvenpää
FINLAND

declares that the product

Model Name: TeleWell TW-WLAN 802.11g/n USB adapter
Type of Product: WLAN USB adapter

conforms to the following Product Specifications:

Applicable Standards: EN 55022:1998
EN 61000-3-2:2001
EN 61000-3-3:1995
EN 55024:1998
EN 61000-4-2:1995
EN 61000-4-3:1997
EN 61000-4-4:1995
EN 61000-4-5:1995
EN 61000-4-6:1996
EN 61000-4-8:1994
EN 61000-4-11:1994

One sample of the designated product has been tested in our laboratory and found to be in compliance with the EMC standards cited above. We therefore certify that the sample tested is able to declare conformity with the EMC Directive (89/336/EEC, Amended by 92/31/EEC, 93/68/EEC & 98/13/EEC)

JÄRVENPÄÄ, FINLAND 12.02.2009
(Place) (Date)


Alhotie 14 B
Markku Åberg 04430 Järvenpää
General Manager