

# TW-LTE REITITIN: TULOSTINPALVELIMEN KÄYTTÖNOTTO

1. Kytetään USB-tulostin TW-LTE reitittimen modeemin USB-porttiin
2. Kirjaututaan internet-selaimella laitteen hallintaan osoitteessa 192.168.0.254 (hallinta/saimaa)
3. Valitaan kohta USB / Tulostinpalvelin

## Tulostinpalvelin asetukset

Tulostinpalvelin asennus	
Tulostinpalvelin	<input checked="" type="checkbox"/> Päälle
Tulostimen nimi	<input type="text" value="tw-lte-reititin"/>

Esimerkki:

### Windows-asetukset

Valitse jaettu tulostin nimen perusteella

<http://192.168.0.254:631/printers/>

### MAC-asetukset

Valitse jaettu tulostin nimen perusteella

Osoite: 192.168.0.254

Protokolla: Internet Printing Protocol - IPP

Jono: printers/

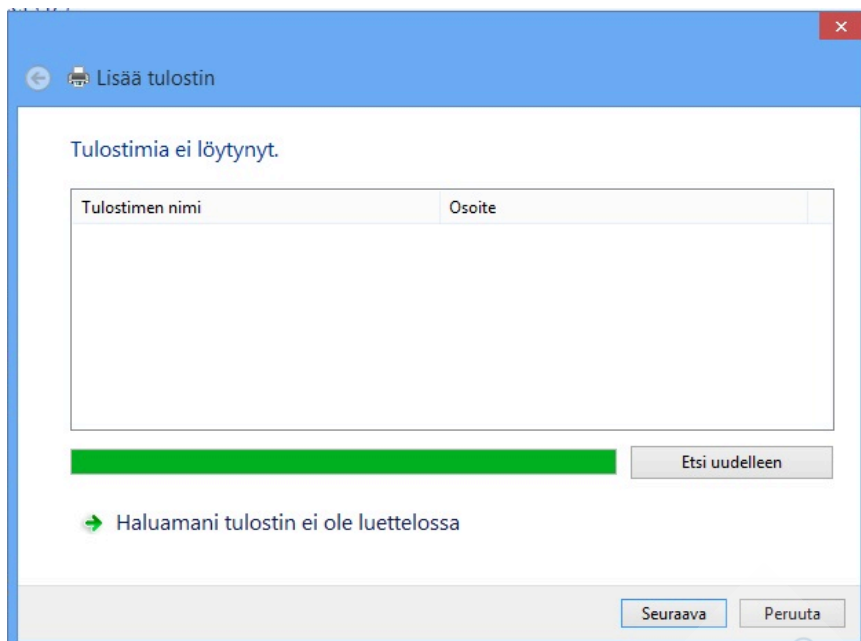
Käytä: Valitse tulostin. Reititin ei tue asetusta 'Generic PostScript Printer'.

Tallenna

Peruuta

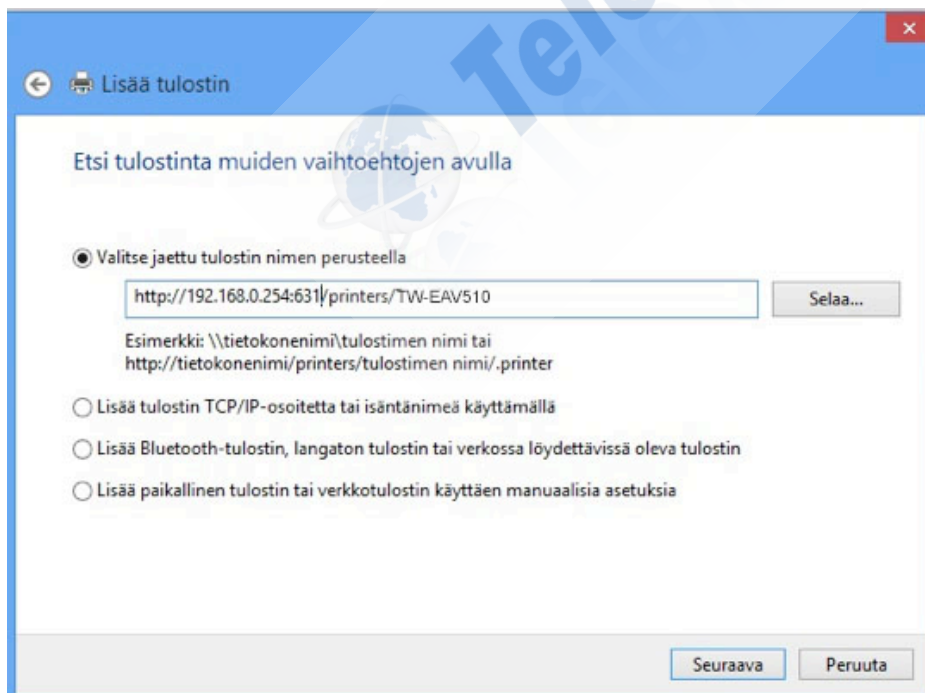
4. Laitetaan Tulostinpalvelin päälle -kohtaan rasti
5. Kirjoitetaan tulostimen nimi -kenttään haluttu nimi (korkeintaan 40 merkkiä, nimessä ei saa olla välilyöntejä)
6. Klikataan tallenna
7. Tämän jälkeen valitaan Windowsissa kohta ohjauspaneeli / laitteet ja tulostimet / lisää tulostin

8. Windows havaitsee tulostimia -> tulee seuraavanlainen ilmoitus



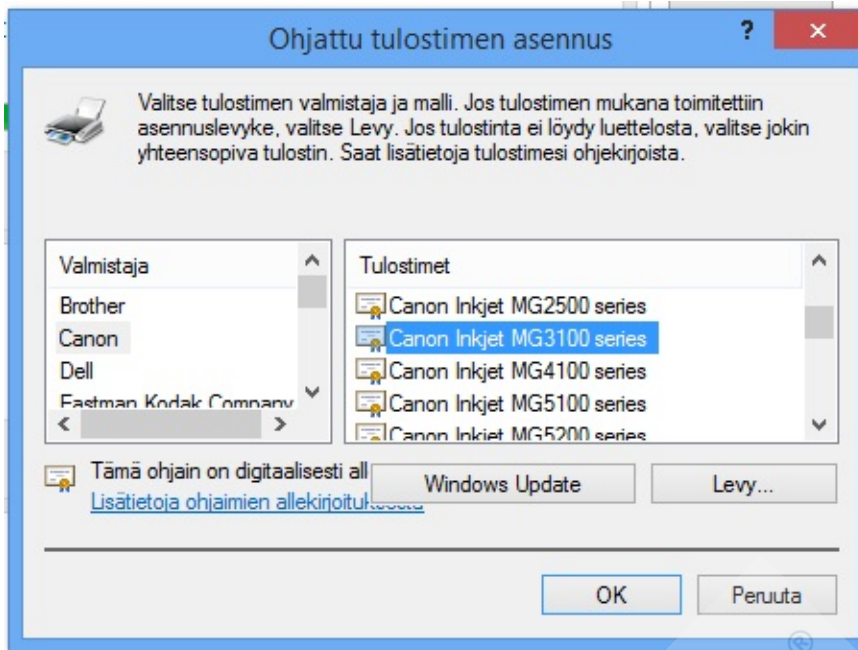
9. Klikataan "haluamani tulostin ei ole luettelossa"

10. Avautuvassa ikkunassa valitaan "valitse jaettu tulostin nimen perusteella" ja syötetään kenttään: `http://laitteen sisäverkon IP-osoite:631/printers/printterin nimi`, joka laitettiin hallintaan eli tässä esimerkissä `http://192.168.0.254:631/printers/Toimisto`



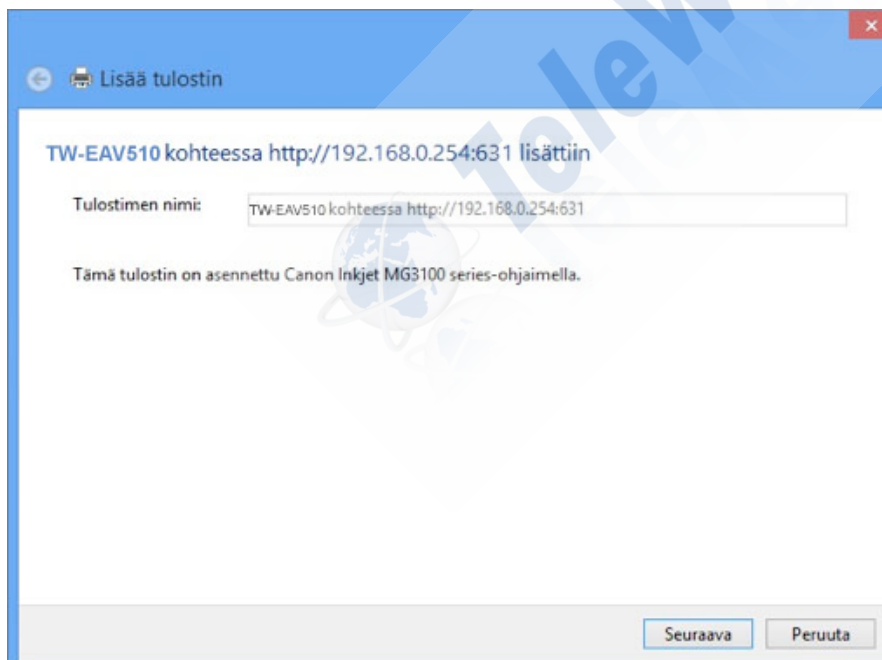
11. Klikataan seuraava

12. Avautuvassa ikkunassa valitaan listalta oikea tulostin (tai suoritetaan asennus levyltä)



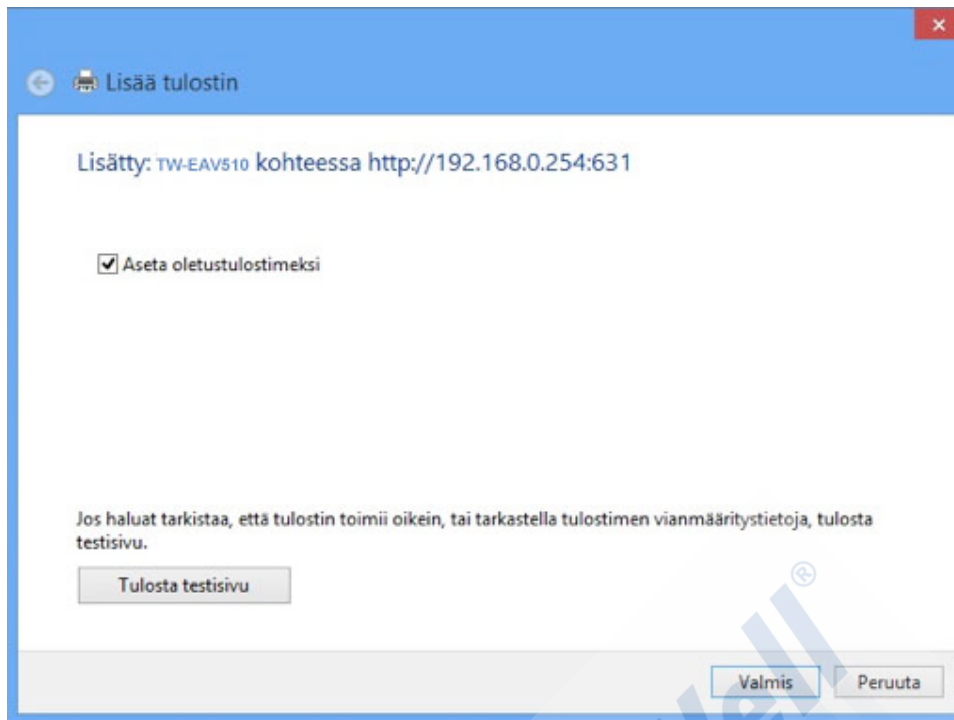
13. Klikataan ok

14. Kun asennus on mennyt onnistuneesti, tulee kuvan mukainen ilmoitus



15. Klikataan seuraava

16. Seuraavassa ikkunassa voi tulostaa testisivun nähdäkseen, että tulostin toimii



17. Klikataan tulosta testisivu ja sen jälkeen valmis