

# LANGATTOMAN VERKON KÄYTTÖÖNOTTO TW-LTE REITITTIMEN KANSSA

Tietokoneessa tulee olla asennettuna langaton verkkosovitin

## A) LAITTEEN KYTKENTÄ

1. Kytketään 3G/4G/LTE-sovitin usb-porttiin, kun käytetään mokaaluyhteyttä tai Ethernet-kaapeli WAN-porttiin, kun käytetään ulkoverkon Ethernet-yhteyttä
2. Kytketään virtalähde laitteeseen
3. Painetaan virrat päälle virtakytkimestä
4. Odotetaan, että laite käynnistyy
  - a. Power-valo ja wlan-valot palavat
  - b. usb-valo palaa, jos käytössä on mokaaluyhteys
  - c. WAN-valo palaa, jos käytössä on ulkoverkon Ethernet-yhteys

## B) YHDISTÄMINEN LANGATTOMAAN VERKKOON

Esimerkit

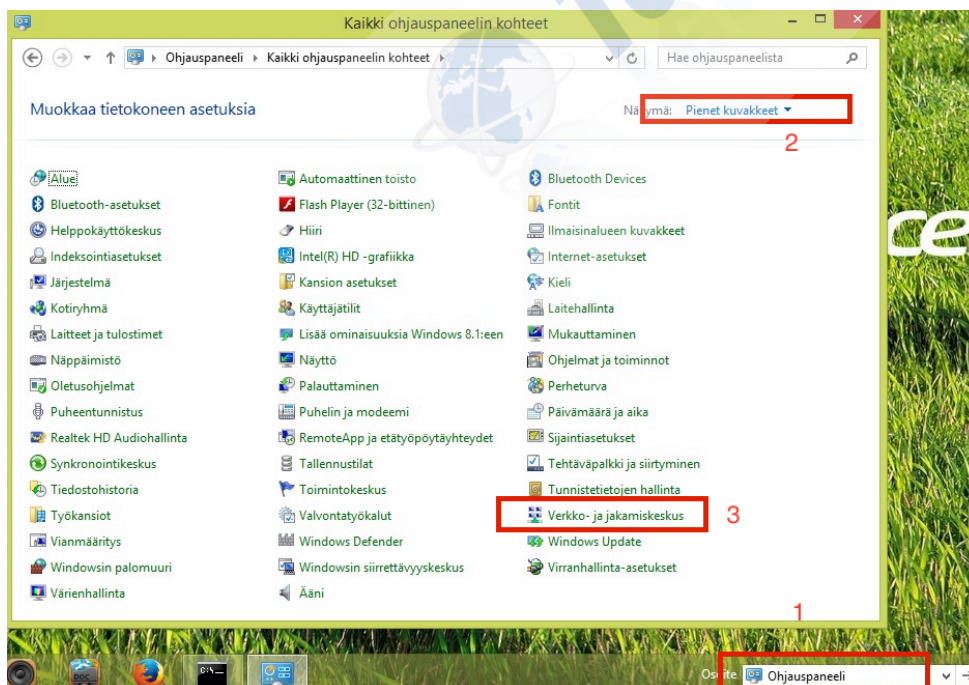
i) Windows 8

ii) Mac Yosemite

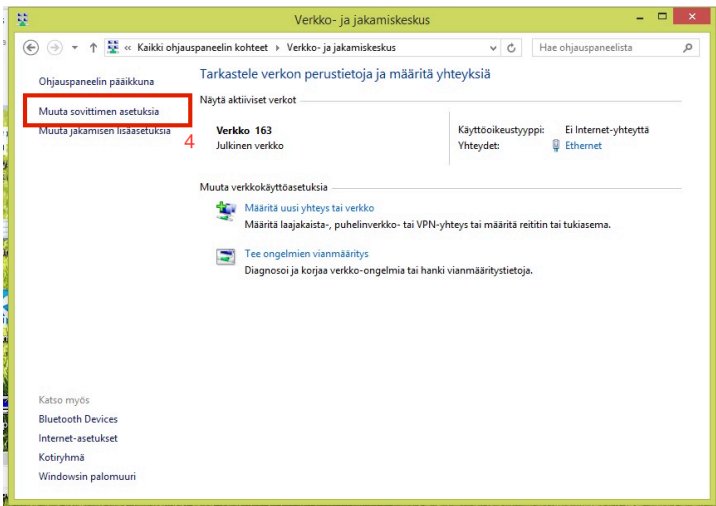
### i) WINDOWS 8

Tarkistetaan, että langaton verkkosovitin on käytössä

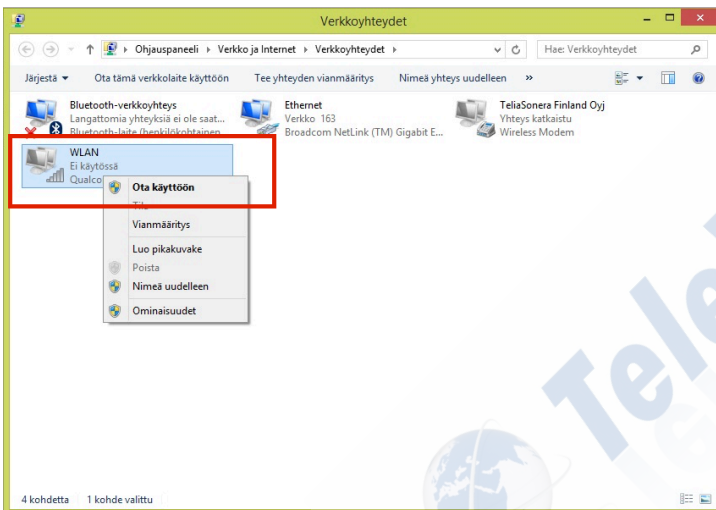
1. Kirjoitetaan alarivin osoiteriville ohjauspaneeli
2. Klikataan ohjauspaneelin oikeasta yläkulmasta näkymäksi "pienet kuvakkeet"
3. Valitaan "verkko- ja jakamiskeskus"



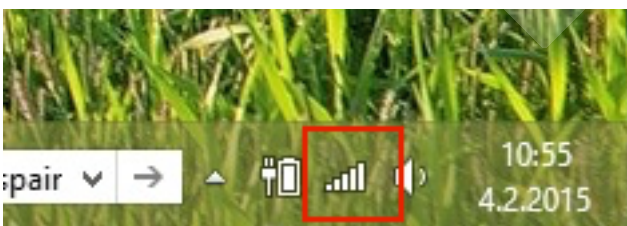
#### 4. Valitaan vasemmasta reunasta ”muuta sovittimen asetuksia”



#### 5. Jos langaton verkkosovitin-kohdassa on ”ei käytössä”, klikataan hiiren oikealla ”ota käyttöön”

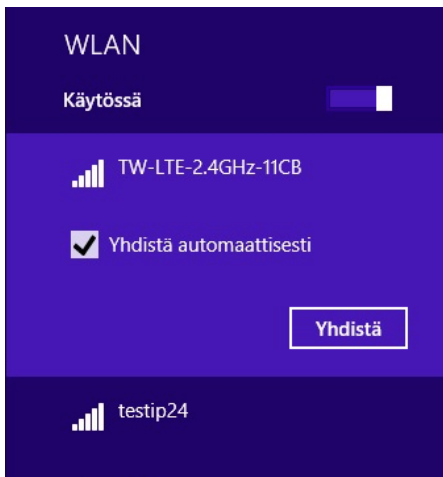


#### 6. Kun langaton verkkosovitin on käytössä, näkyy Windowsin oikeassa alakulmassa langattoman sovittimen kuvake

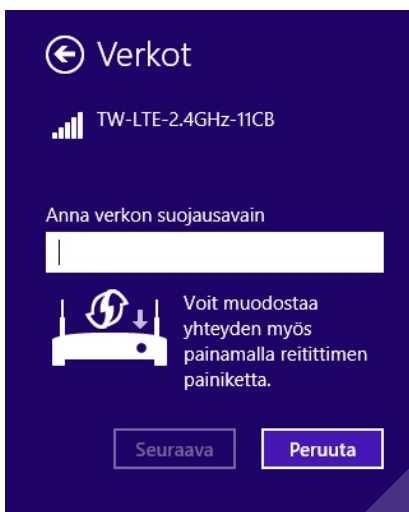


#### 7. Klikataan sovittimen kuvaketta, ilmestyy lista kantavuusalueella olevista langattomista verkoista

#### 8. Valitaan listalta oma langaton verkko (langattoman verkon nimi on oletuksena TW-LTE-2.4GHz-xxxx tai TW-LTE-5GHz-xxxx, jossa xxxx on laitteen mac-osoitteen neljä viimeistä merkkiä) ja klikataan ”yhdistä”



9. Windows kysyy langattoman verkon suojausavainta -> syötetään suojausavain, joka löytyy laitteen takana olevasta tarrasta (wifi key)



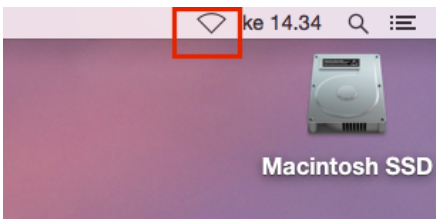
10. Kun salausavain on syötetty, klikataan "seuraava"  
11. Windows kysyy "haetaanko laitteita tästä verkosta" -> vastataan kyllä  
12. Yhteys muodostuu

HUOM! Jos käytössä on Windows 10 -käyttöjärjestelmä, voidaan langattoman verkon tukiasema nimi joutua muuttamaan. Windows 10 ei välttämättä hyväksy pitkää tukiasemanimeä, jolloin muutetaan nimi lyhyemmäksi laitteen hallintaohjelmassa. Ohjeistus löytyy alla olevasta linkistä.

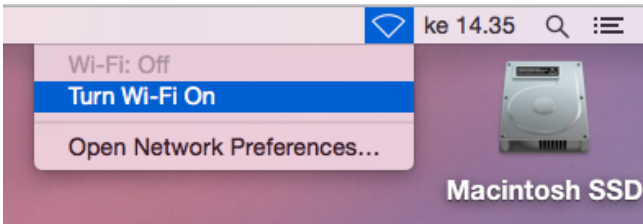
[https://www.telewell.fi/files/lte-reititin\\_wlan\\_asetukset.pdf](https://www.telewell.fi/files/lte-reititin_wlan_asetukset.pdf)

## ii) MAC YOSEMITE

1. Klikataan oikeassa yläkulmassa olevaa langattoman verkon kuvaketta



2. Klikataan "Turn Wi-Fi On" / "Laita Wi-Fi päälle"



3. Avautuu lista kantavuusalueella olevista langattomista verkoista
4. Klikataan oman verkon nimeä (langattoman verkon nimi on oletuksena TW-LTE-2.4GHz-xxxx tai TW-LTE-5GHz-xxxx, jossa xxxx on laitteen mac-osoitteen neljä viimeistä merkkiä)



5. Mac kysyy langattoman verkon salausavainta
6. Syötetään langattoman verkon salausavain, joka löytyy laitteen takana olevasta tarrasta (wifi key)



7. Kun salausavain on syötetty, klikataan "join" / "Liity" -> Langaton yhteys muodostuu