

LANGATTOMAN VERKON KÄYTTÖÖNOTTO TW-EAV510/AC REITITTIMIEN KANSSA

Tietokoneessa tulee olla asennettuna langaton verkkosovitin

A) LAITTEEN KYTKENTÄ

1. Kytketään harmaa puhelinjohto dsl-porttiin, jos käytössä adsl- tai vdsl-yhteys tai kytketään 3G/4G/LTE-sovitin usb-porttiin, jos käytetään mokkulayhteyttä
2. Kytketään virtalähde laitteeseen
3. Painetaan virrat päälle virtakytkimestä
4. Odotetaan, että laite käynnistyy
 - a. Power-valo ja wlan-valot palavat
 - b. dsl-valo palaa, jos käytössä adsl- tai vdsl-yhteys
 - c. usb-valo palaa, jos käytössä mokkulayhteys
 - d. internet-valo palaa

B) YHDISTÄMINEN LANGATTOMAAN VERKKOON

Esimerkit

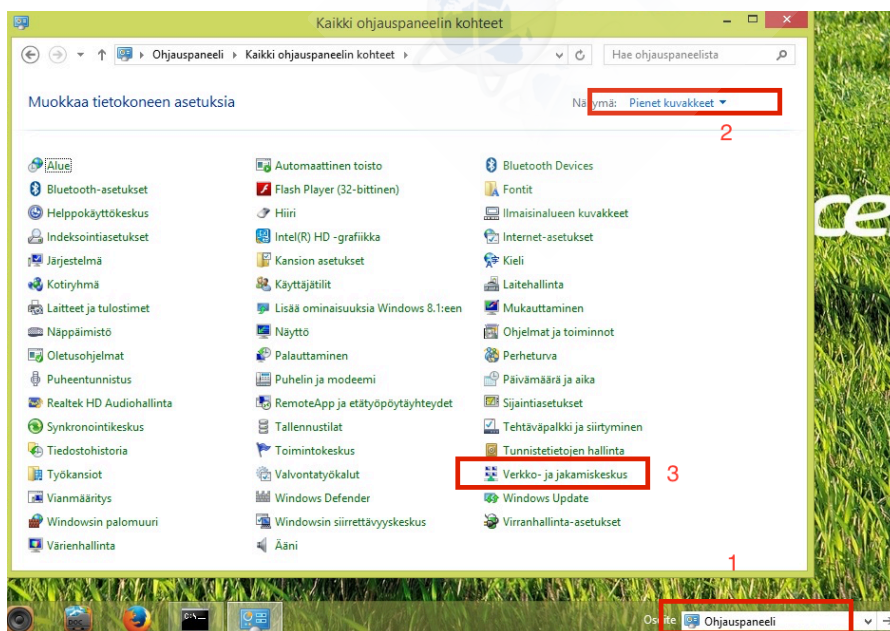
i) Windows 8

ii) Mac Yosemite

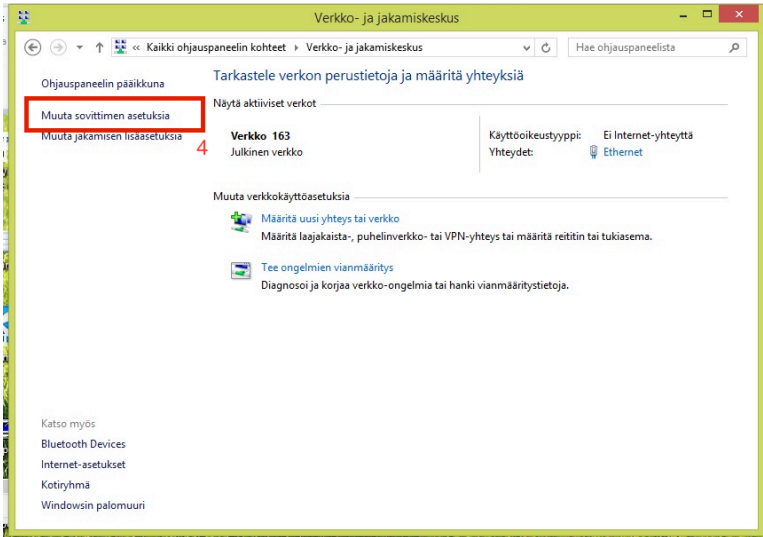
i) WINDOWS 8

Tarkistetaan, että langaton verkkosovitin on käytössä

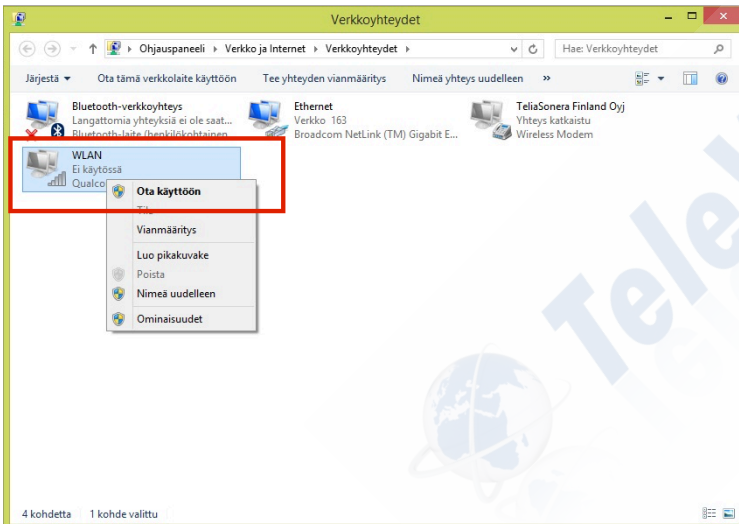
1. Kirjoitetaan alarivin osoiteriville ohjauspaneeli
2. Klikataan ohjauspaneelin oikeasta yläkulmasta näkymäksi ”pienet kuvakkeet”
3. Valitaan ”verkko- ja jakamiskeskus”



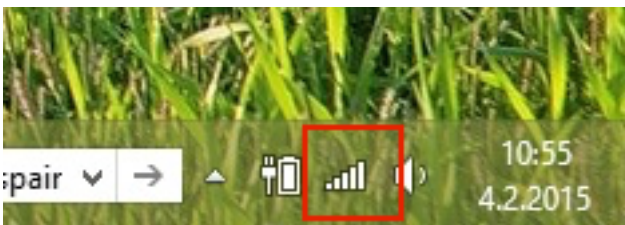
4. Valitaan vasemmasta reunasta ”muuta sovittimen asetuksia”



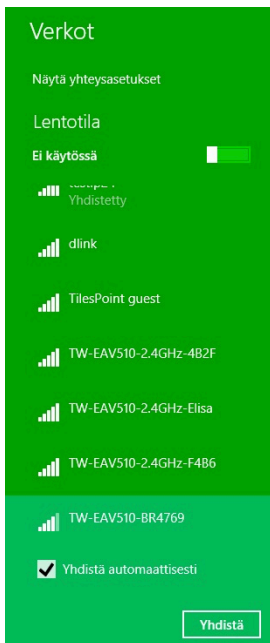
5. Jos langaton verkkosovitin-kohdassa on ei käytössä, klikataan hiiren oikealla ”ota käyttöön”



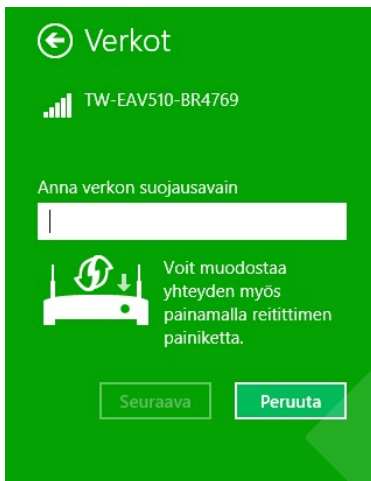
6. Kun langaton verkkosovitin on käytössä, näkyy Windowsin oikeassa alakulmassa langattoman sovittimen kuvake



7. Klikataan sovittimen kuvaketta, ilmestyy lista kantavuusalueella olevista langattomista verkoista



8. Valitaan listalta oma langaton verkko ja klikataan ”yhdistä”



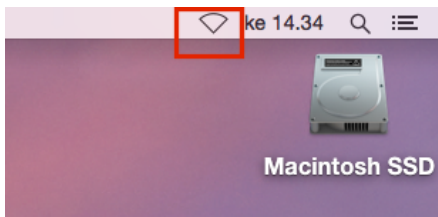
9. Windows kysyy langattoman verkon suojausavainta -> syötetään suojausavain, joka löytyy laitteen takana olevasta tarrasta (wifi key)
10. Kun salausavain on syötetty, klikataan ”seuraava”
11. Windows kysyy ”haetaanko laitteita tästä verkosta” -> vastataan kyllä
12. Yhteys muodostuu

HUOM! Jos käytössä on Windows 10 –käyttöjärjestelmä, voidaan langattoman verkon tukiasema nimi joutua muuttamaan. Windows 10 ei välttämättä hyväksy pitkää tukiasemanimeä, jolloin muutetaan nimi lyhyemmäksi laitteen hallintaohjelmassa. Ohjeistus löytyy alla olevasta linkistä.

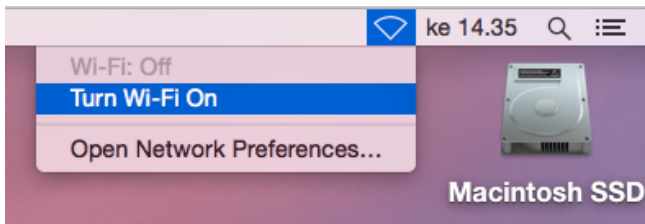
https://telewell.fi/files/TW-EAV510-wlan_asetukset.pdf

ii) MAC YOSEMITE

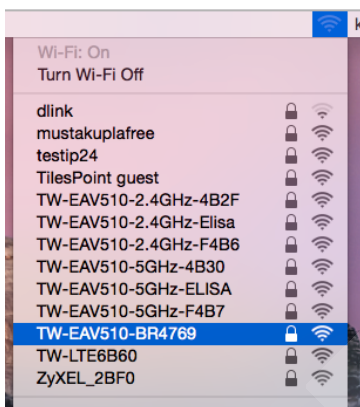
1. Klikataan oikeassa yläkulmassa olevaa langattoman verkon kuvaketta



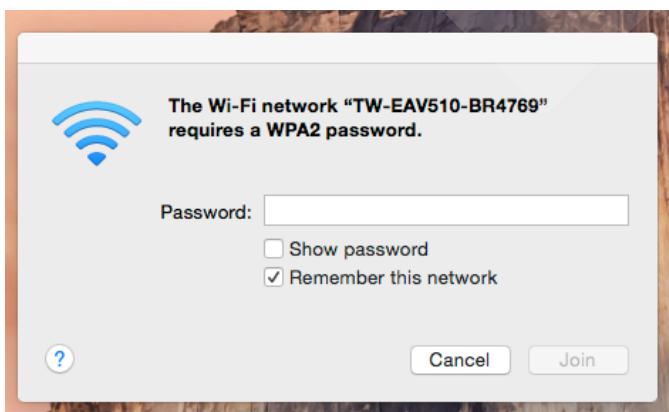
2. Klikataan "Turn WiFi On" / "Laita WiFi päälle"



3. Avautuu lista kantavuusalueella olevista langattomista verkoista



4. Klikataan oman verkon nimeä



5. Mac kysyy langattoman verkon salausavainta
6. Syötetään langattoman verkon salausavain, joka löytyy laitteen takana olevasta tarrasta (wifi key)
7. Kun salausavain on syötetty, klikataan "join" / "Liity" -> Langaton yhteys muodostuu