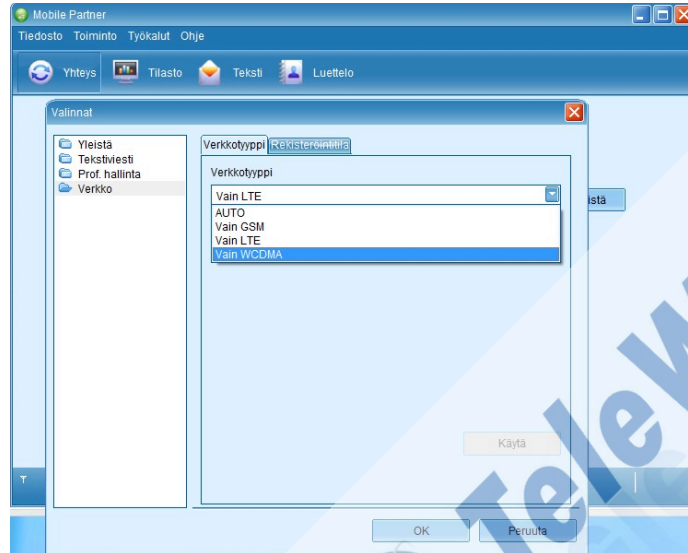


## Huawei E392 asetukset 3G/4G/LTE-yhteyksille

- Kytke mokausta tietokoneeseen ja lukitse mokaulan omalla hallintaohjelmalla käytettävä verkko kiinteästi
  - Kohdassa Työkalut / Asetukset / Verkko / Verkkotyyppi:
    - vain WCDMA, jos käytössä 3G-verkko
    - vain LTE, jos käytössä LTE-verkko
  - Klikkaa käytä



- Myös PIN-koodin kysely tulee poistaa käytöstä
  - Kohdassa Työkalut / PIN-toiminnot -> PIN-koodin kysely tulee ottaa pois käytöstä

Näiden asetusten muutosten jälkeen Huawei E392 mokausta on valmis kytkettäväksi TeleWell-reitittimeen