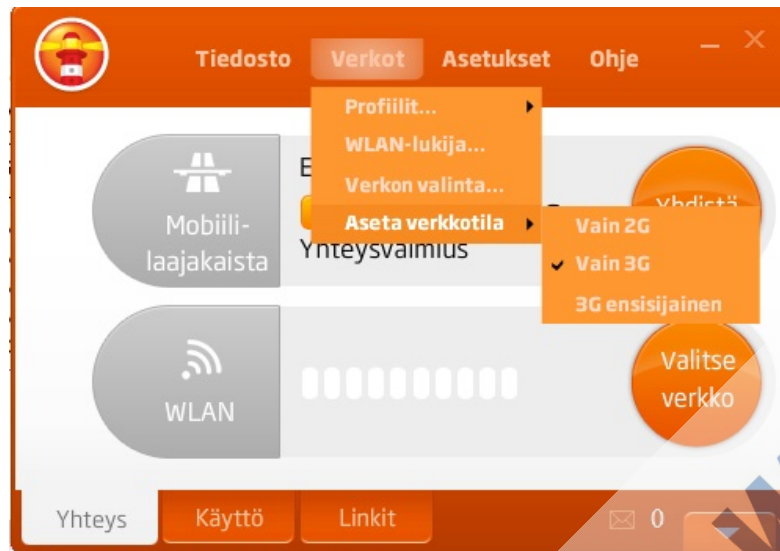
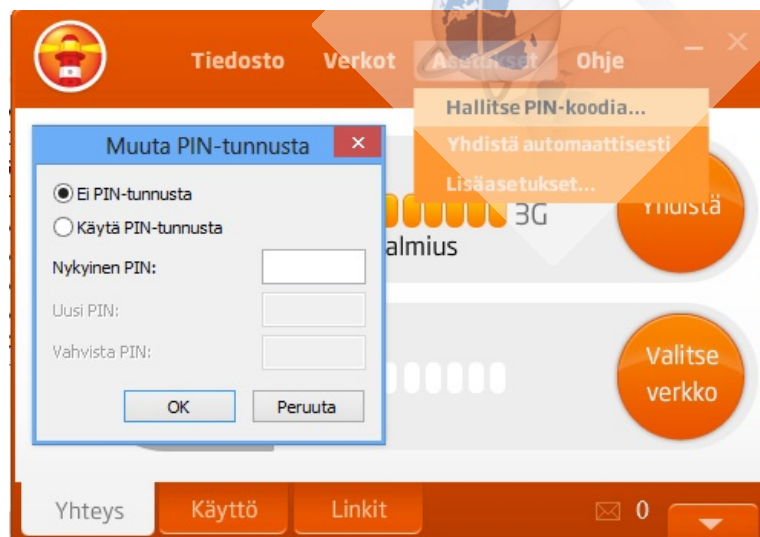


Saunalahti Huawei E353 asetukset 3G/4G/LTE-yhteyksille

- Kytke mokausta tietokoneeseen ja lukitse mokaulan omalla hallintaohjelmalla käytettävä verkko kiinteästi
 - o Kohdassa Verkot / Aseta verkkotila
 - Vain 3G tai vain 2G käytettävän verkon mukaan



- Myös PIN-koodin kysely tulee poistaa käytöstä
 - o Kohdassa Asetukset / Hallitse PIN-koodia
 - Ei PIN-tunnusta
 - Klikkaa ok



Näiden asetusten muutosten jälkeen Huawei E353 mokausta on valmis kytkettäväksi TeleWell-reitittimeen