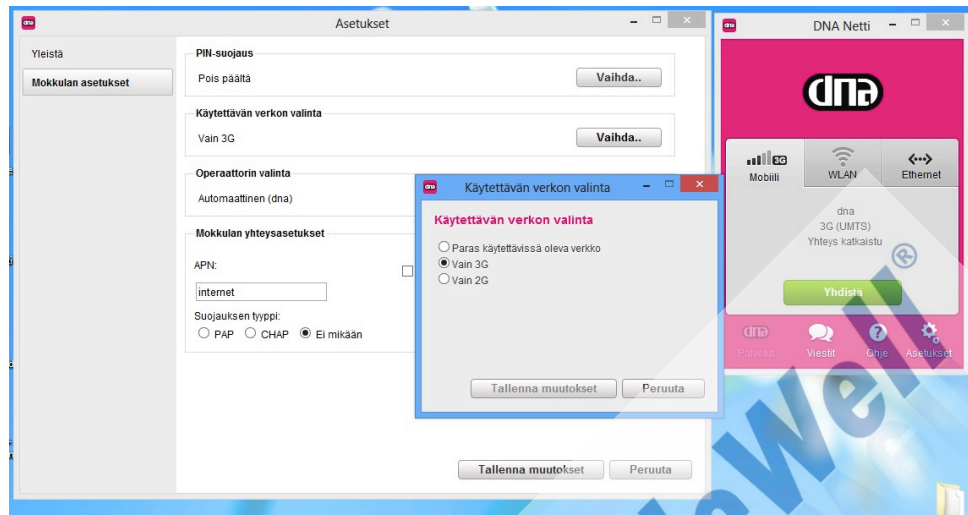
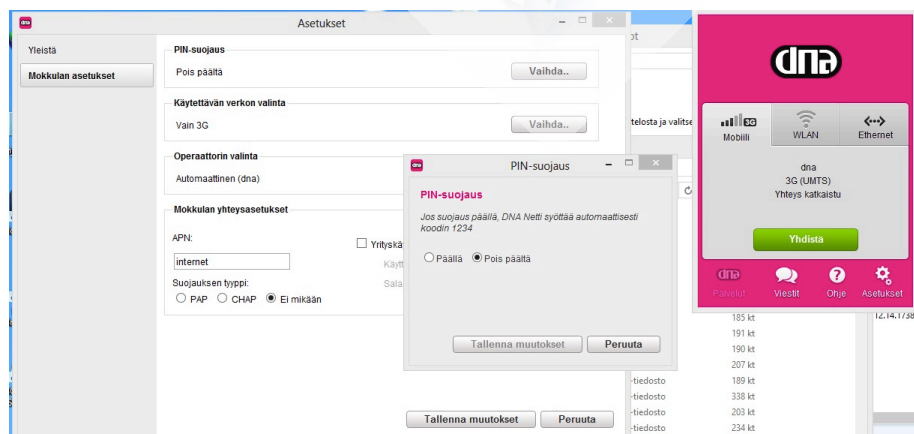


## DNA Huawei E353 asetukset 3G/4G/LTE-yhteyksille

- Kytke mokausta tietokoneeseen ja lukitse mokausta omalla hallintaohjelmalla käytettävä verkko kiinteästi
  - o Kohdassa asetukset / Mokausta asetukset / Käytettävän verkon valinta -> vaihda
    - Vain 3G tai vain 2G käytettävän verkon mukaan
    - Klikkaa Tallenna muutokset



- Myös PIN-koodin kysely tulee poistaa käytöstä
  - o Kohdassa Asetukset / Mokausta asetukset / PIN-suojaukset -> vaihda
    - PIN-koodin kysely tulee ottaa pois päältä
    - Klikkaa Tallenna muutokset



Näiden asetusten muutosten jälkeen Huawei E353 mokausta on valmis kytkettäväksi TeleWell-reitittimeen