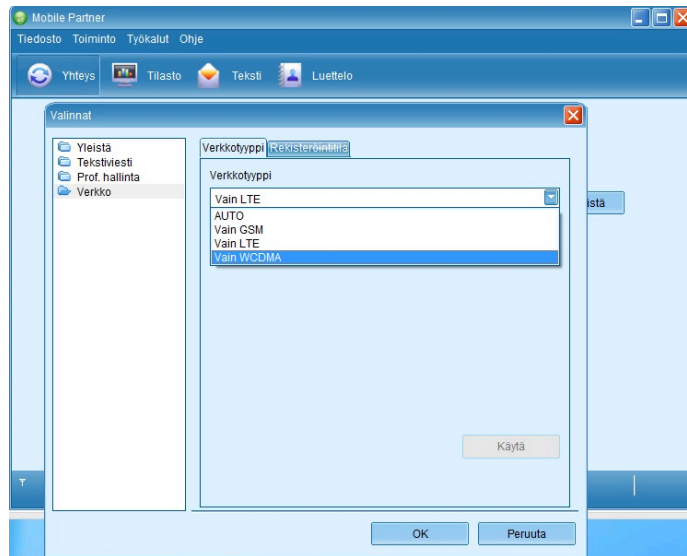


Huawei E3276 asetukset 3G/4G/LTE-yhteyksille

- Kytke mokaletti tietokoneeseen ja lukitse mokaletin omalla hallintaohjelmalla käytettävä verkko kiinteästi
 - o Kohdassa Työkalut / Asetukset / Verkko / Verkkotyyppi:
 - vain WCDMA, jos käytössä 3G-verkko
 - vain LTE, jos käytössä LTE-verkko
 - o Klikkaa käytä



- Myös PIN-koodin kysely tulee poistaa käytöstä
 - o Kohdassa Työkalut / PIN-toiminnot -> PIN-koodin kysely tulee ottaa pois käytöstä

Näiden asetusten muutosten jälkeen Huawei E3276 mokaletti on valmis kytkettäväksi TeleWell-reitittimeen