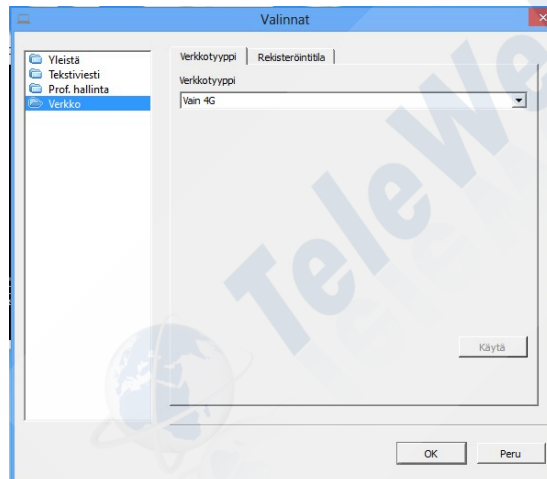


Huawei E3276 asetukset 3G/4G/LTE-yhteyksille

- Kytke mokausta tietokoneeseen ja lukitse mokaulan omalla hallintaohjelmalla käytettävä verkko kiinteästi
 - Kohdassa Työkalut / Asetukset / Verkko / Verkkotyyppi:
 - vain 3G, jos käytössä 3G-verkko
 - vain 4G, jos käytössä 4G-verkko
 - Klikkaa ok



- Myös PIN-koodin kysely tulee poistaa käytöstä
 - Kohdassa PIN-toiminnot / PIN-tarkistus -> PIN-koodin kysely tulee ottaa pois käytöstä

Näiden asetusten muutosten jälkeen Huawei E3276 mokausta on valmis kytkettäväksi TeleWell-reitittimeen