

## TW-EA515 (b) reitittimen hallintaohjelma

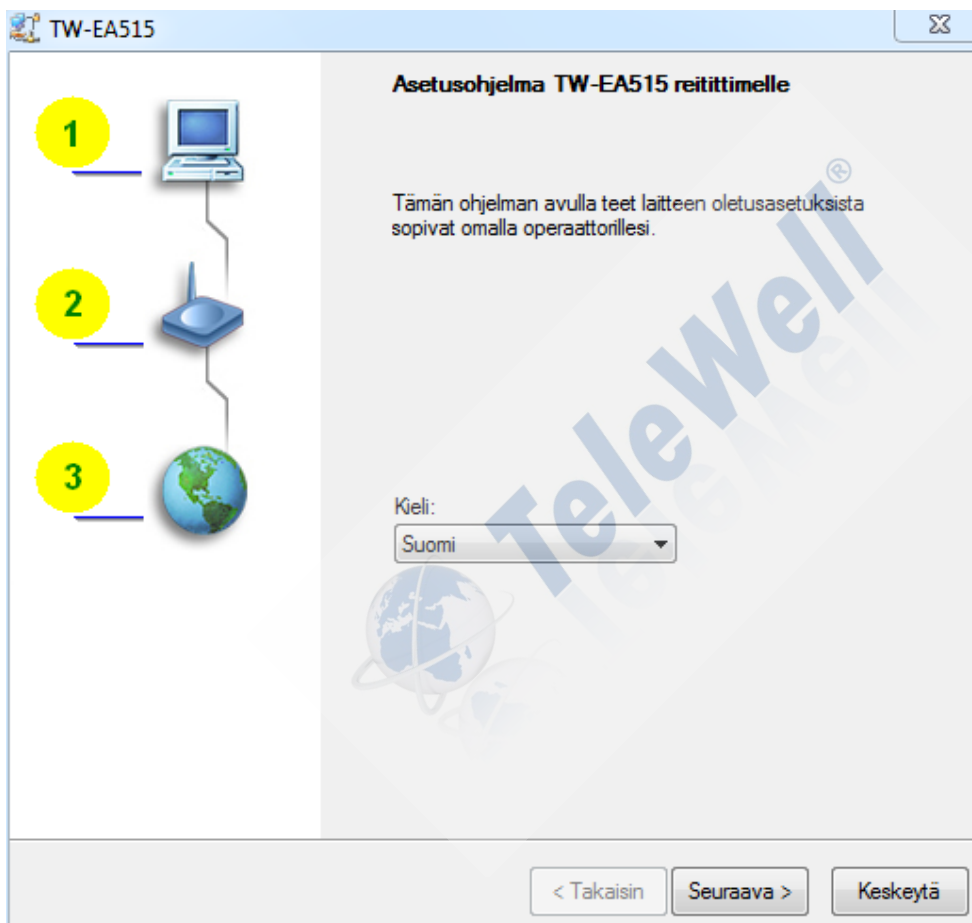
- a) Kiinnitä verkkokaapeli reitittimen portista 1 tietokoneeseen.
- b) Kiinnitä langattoman verkon antennit paikoilleen.
- c) Kytke virta päälle reitittimeen.

Käynnistä TW-EA515-hallintaohjelma: **ezWBR.exe**

(Ohjelmisto tulee laitteen mukana olevalla CD:llä tai sen voi hakea tuotteen omalta tukialueelta [www.telewell.fi](http://www.telewell.fi))

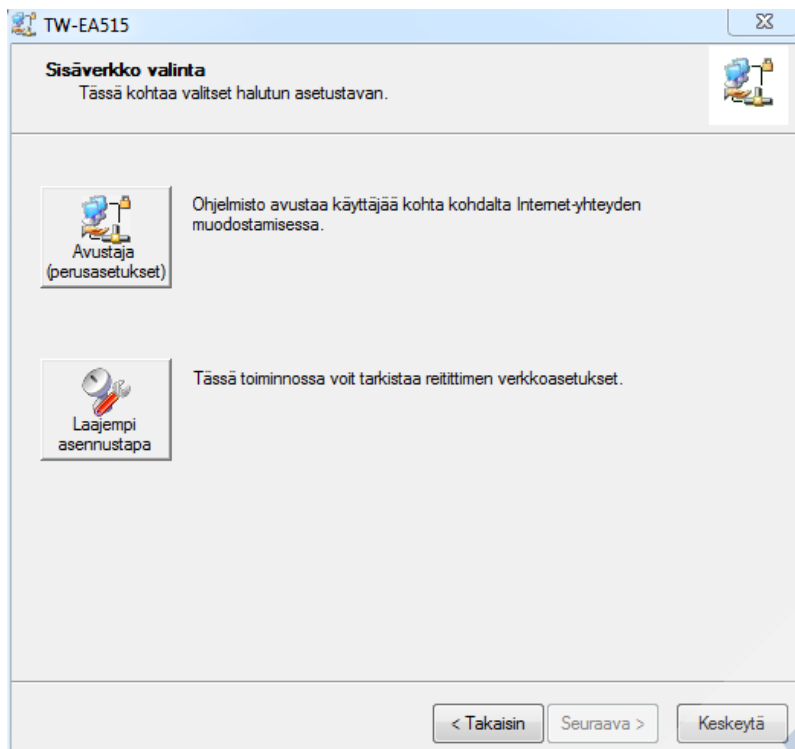
Tee oheisten alla olevien kuvien mukaiset valinnat

### Kielivalinta



Valitse seuraava

## Valitse avustaja (perusasetukset)



## Langattoman verkon asetukset

TW-EA515

Määrittämään langattoman verkon (WiFi) asetukset.

Tee asetukset verkkoosi.

Tukiaseman: TW-EA515

Radiokanava: Automaattinen

Turvallisuus: WPA-PSK

Avain: ●●●●●●●●

Auta < Takaisin Seuraava > Keskeytä

### Anna tietosi

-Tukiaseman nimi :

merkit a-z, A-Z ja numerot sekä ”-\_” merkit ovat sallittuja

**Turvallisuus : WPA-PSK-Avain :** (sallitut merkit kuten yllä)

TW-EA515

Määrittämään langattoman verkon (WiFi) asetukset.

Tee asetukset verkkoosi.

Tukiaseman: TW-EA515

Radiokanava: Automaattinen

Turvallisuus: WPA-PSK

Avain: ●●●●●●●●

Auta < Takaisin Seuraava > Keskeytä

**Valitse seuraava**

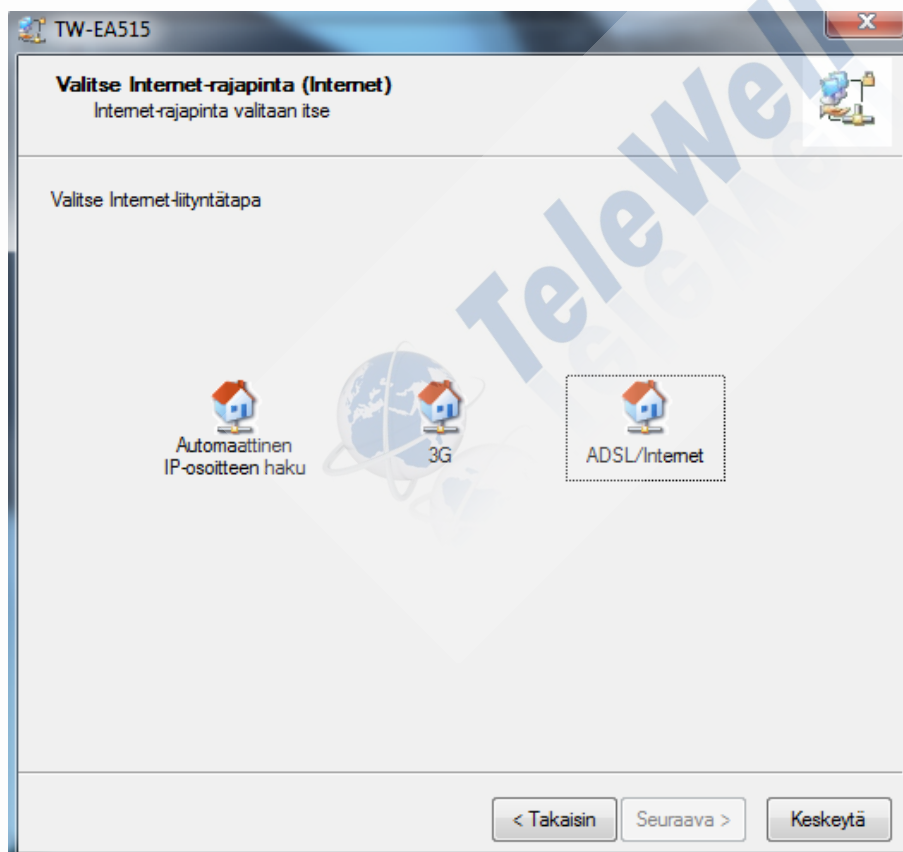
## Valitse verkkorajapinta

- a) Automaattinen IP-osoitteen haku = Ethernet kaapeli portissa 4 (Ethernet, VDSL-pääte, Kuitupääte) jonka kautta operaattori jakaa julkisen IP -osoitteen reitittimelle. Nat ja palomuuuri ovat käytössä.

Ethernet portti numero 4 on WAN / NAT ja palomuuuri tilassa. Laite hakee IP- osoitteet itselleen operaattorilta, sekä jakaa sisäverkkoon IP- osoitteet 192.168.0.2 - 200 alueelta automaattisesti.

- b) 3G/4G tilassa portti 4 ei ole käytettävissä ellei sitä siirretä VLAN asetuksissa NAT ryhmään)

- c) ADSL/Internet 4 portti on ”sillatussa tilassa”



**Aseta APN tieto ja PIN-koodi**

## APN

Elisa, Sonera ja DNA APN = internet,  
Saunalahti APN = internet.saunalahti , internet tai internet4

## PIN-koodi

PIN-koodi on yleensä 1234 tai 0000 mutta tarkista se SIM -kortin toimittajalta

Internet-asetukset  
3G Internet-yhteys

Anna Internet-rajapinnan tiedot

Soittotapa

Automaattinen  Käsivalintainen

PIN-koodi:  (Optio)

Operaattori:  (Optio)

Soittonumero:

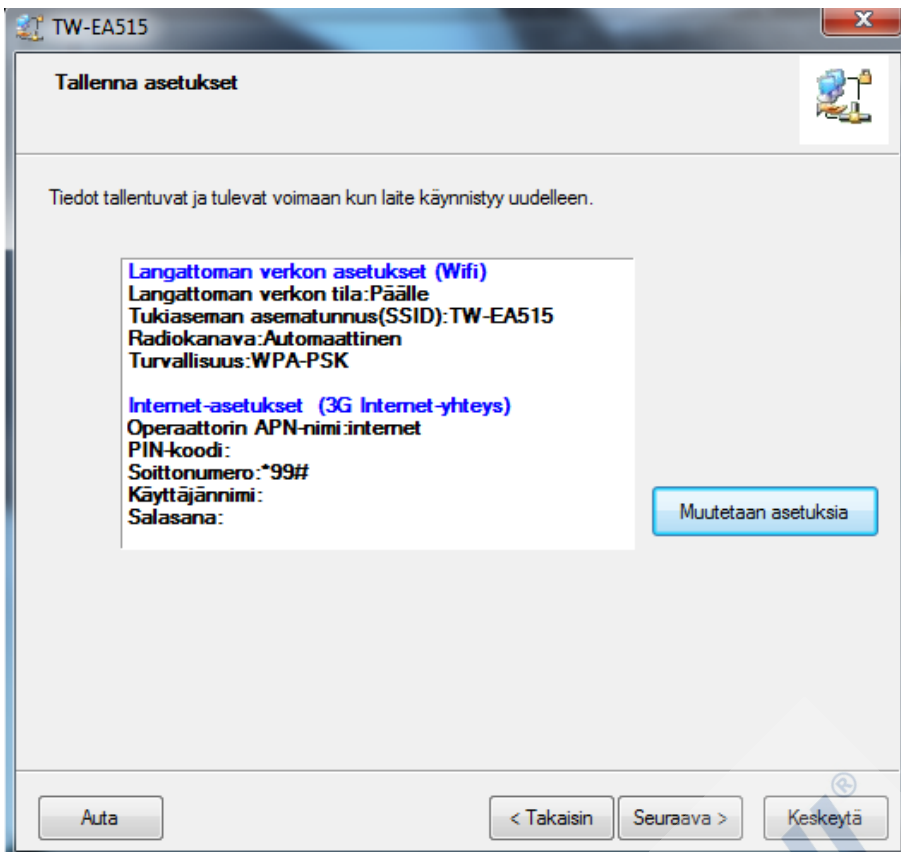
Käyttäjänimi:

Salasana:

Auta < Takaisin Seuraava > Keskeytä

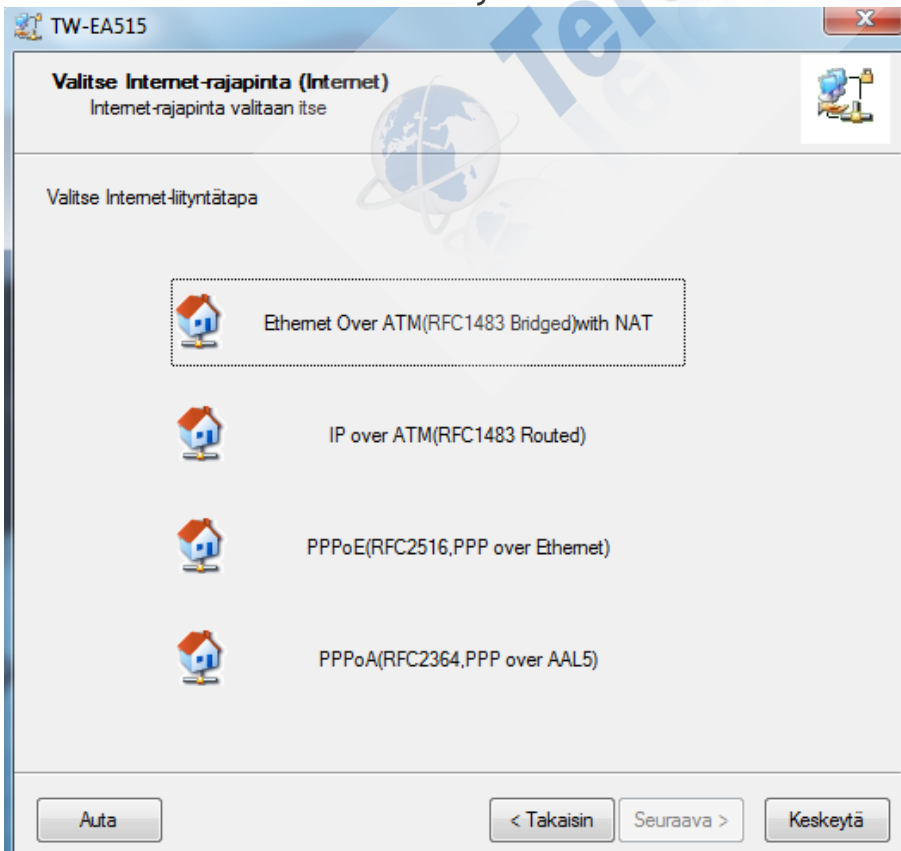
## Valitse seuraava

Tarkista tiedot ja valitse ”seuraava-> tiedot tallentuvat” tai valitse kohta muutetaan asetuksia

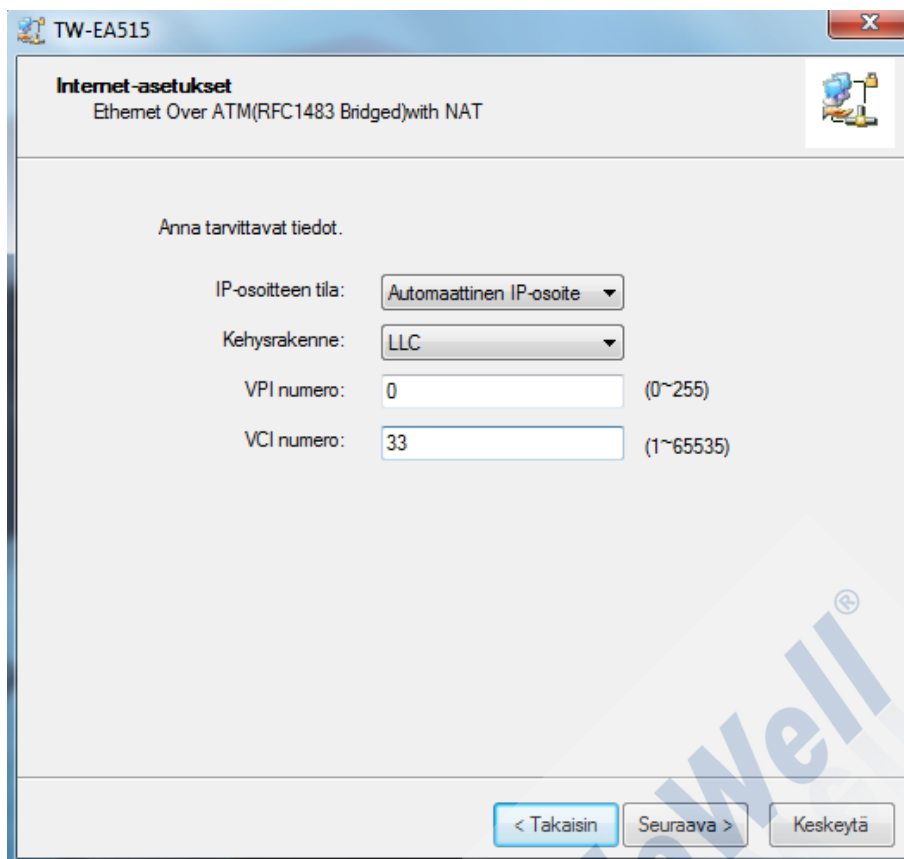


## ADSL/Internet

Valitse "Ethernet Over ATM". Muut valinnat ovat tarkoitettu ammattikäyttöön



Syötä VCI numero oman operaattorin mukaan. VPI numero on aina 0. VCI numero Saunalahti, Elisa, Finnet, DNA 100. Sonera tai Kympp 33. Tarkista VCI numero operaattoriltasi.



TW-EA515

### Internet-asetukset

Ethernet Over ATM(RFC1483 Bridged)with NAT

Anna tarvittavat tiedot.

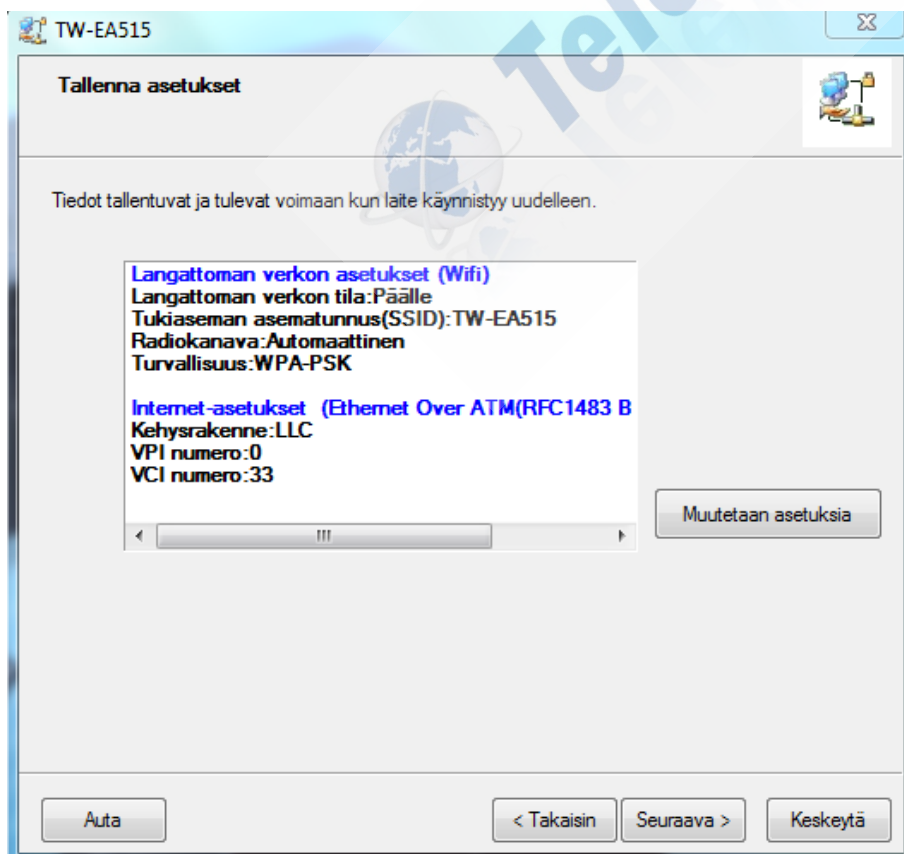
IP-osoitteen tila: Automaattinen IP-osoite

Kehysrakenne: LLC

VPI numero: 0 (0~255)

VCI numero: 33 (1~65535)

< Takaisin Seuraava > Keskeytä



TW-EA515

### Tallenna asetukset

Tiedot tallentuvat ja tulevat voimaan kun laite käynnistyy uudelleen.

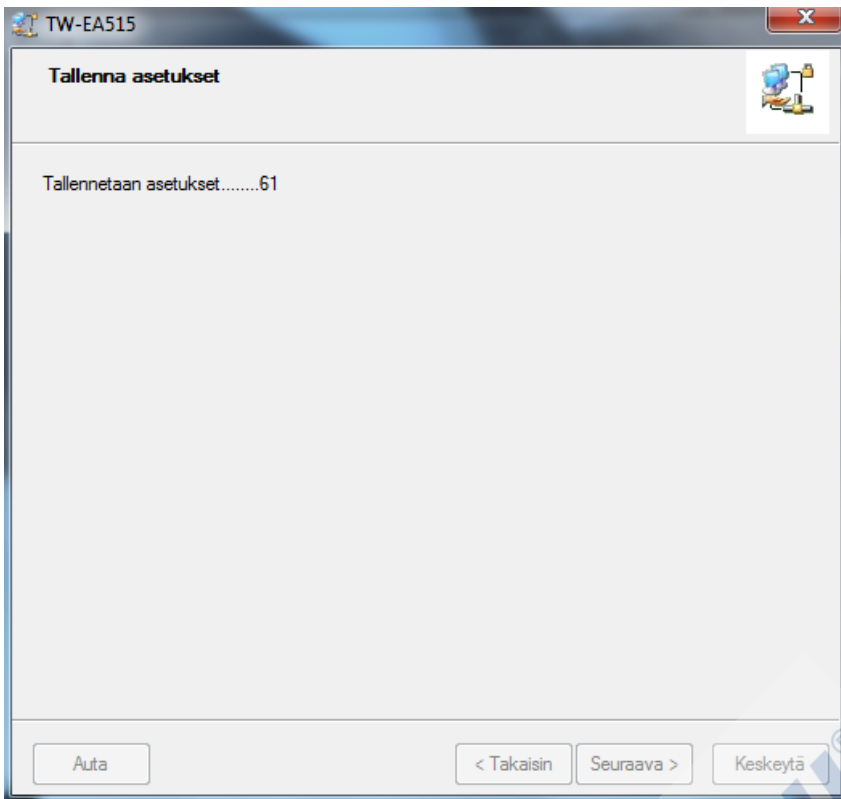
**Langattoman verkon asetukset (Wifi)**  
Langattoman verkon tila:Päälle  
Tukiaseman asematunnus(SSID):TW-EA515  
Radiokanava:Automaattinen  
Turvallisuus:WPA-PSK

**Internet-asetukset (Ethernet Over ATM(RFC1483 B**  
Kehysrakenne:LLC  
VPI numero:0  
VCI numero:33

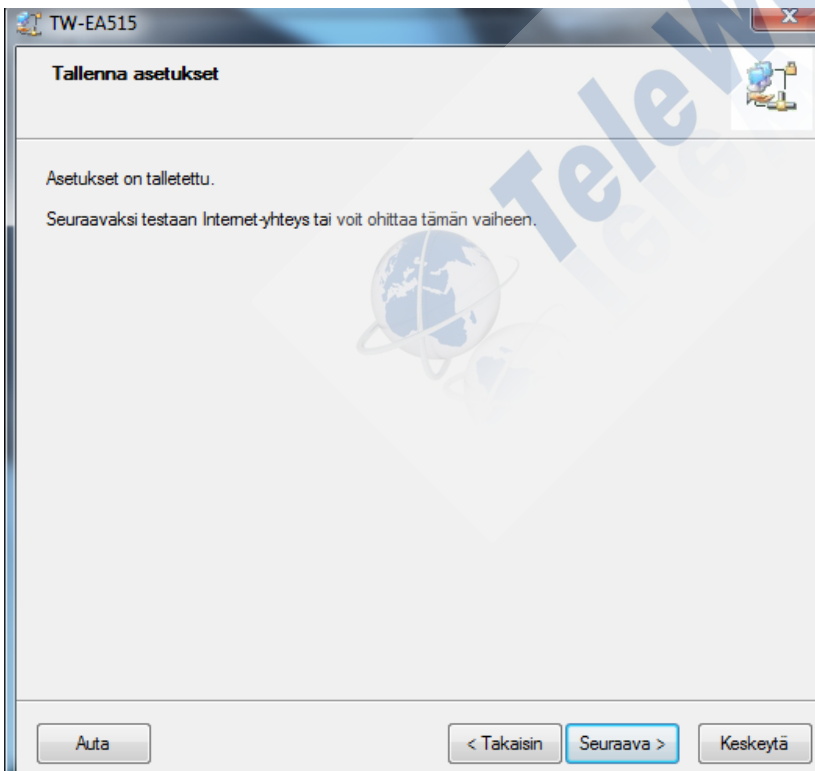
Muutetaan asetuksia

Auta < Takaisin Seuraava > Keskeytä

Laite tallentaa asetukset ja käynnistyy uudelleen



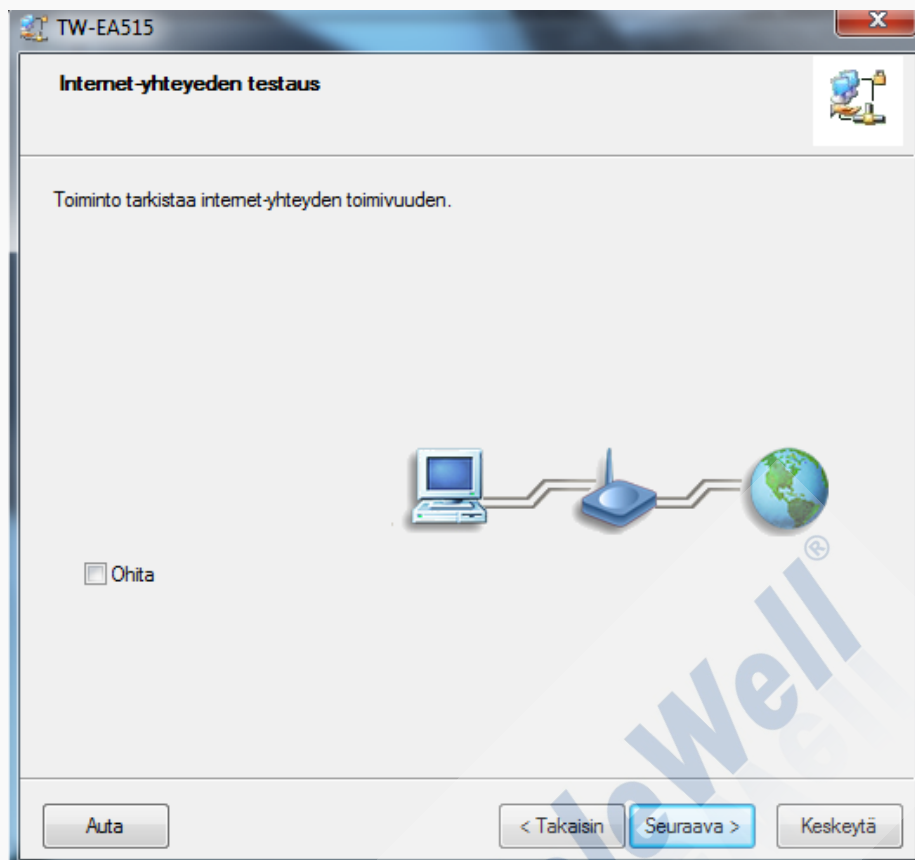
Tiedot ovat talletettu laitteen muistiin



Seuraava valinnalla testataan yhteyden asetukset



# Yhteystesti



Jos lopputulos on alla olevan kuvan mukainen, niin asetukset ovat kunnossa

