

# TW-WLAN 802.11ac SOVITTIMEN ASENNUSOHJE

Copyright © TeleWell Oy

## **Tekniset tiedot:**

- Yhteensopiva IEEE 802.11b/g/n/ac -standardien kanssa
- Taajuusalueet 2.4 GHz ja 5 GHz
- Maksiminopeus: 300 Mbps (2,4 GHz) ja 867 Mbps (5 GHz) USB 3.0
- WPS-painike
- USB 2.0 ja 3.0
- Salaustavat: WPA, WPA2, WEP 64/128
- Tuetut käyttöjärjestelmät: Windows XP / Vista / 7 / 8, Mac OS 10.4-10.8, (Linux ajurit asennuslevyllä)

## **Myyntipakkauksen sisältö**

- TW-802.11ac Wlan USB-sovitin
- Asennus-cd
- Ohjeistus

## **Asennusohje Windows 8 -tietokoneeseen**

1. Kytke Wlan-sovitin tietokoneen Usb-porttiin
2. Aseta ajuri cd-levy tietokoneen levyasemaan
3. Avautuvassa tiedostoluettelossa näkyy kuvan mukainen Setup.exe -sovelluskuvake -> tuplaklikkaa sitä

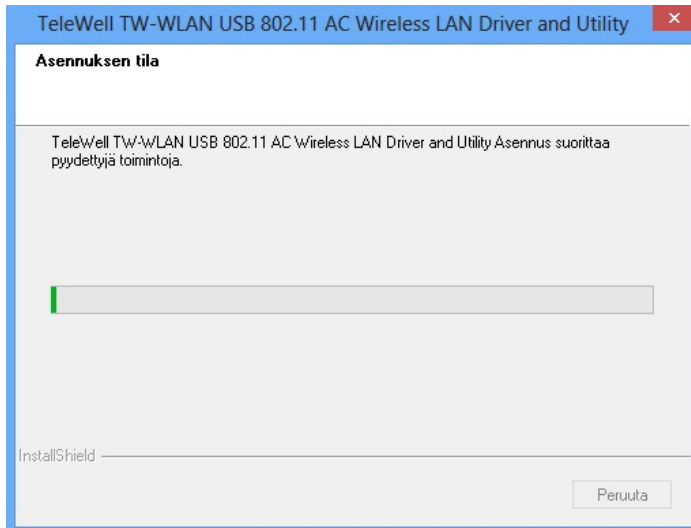
Nimi	Muokauspäivä	Tyyppi	Koko
EAP	2.9.2013 14:09	Tiedostokansio	
IM	2.9.2013 14:09	Tiedostokansio	
RTWLANU_Driver	2.9.2013 14:09	Tiedostokansio	
TW-WLAN USB AC linux_v4.2.2_7502.20130517	2.9.2013 14:09	Tiedostokansio	
TW-Wlan_11ac_USB_MacOS10.4_Driver_v1021_UI_2.2.0	2.9.2013 14:09	Tiedostokansio	
TW-Wlan_11ac_USB_MacOS10.5_Driver_v1021_UI_2.2.0	2.9.2013 14:09	Tiedostokansio	
TW-Wlan_11ac_USB_MacOS10.6_Driver_v1021_UI_2.2.0	2.9.2013 14:09	Tiedostokansio	
TW-Wlan_11ac_USB_MacOS10.7_Driver_v1021_UI_2.2.0	2.9.2013 14:09	Tiedostokansio	
TW-Wlan_11ac_USB_MacOS10.8_Driver_v1021_UI_2.2.0	2.9.2013 14:09	Tiedostokansio	
_Setup.dll	10.5.2008 13:27	Sovelluslaajennus	326 kt
data1	6.8.2013 17:57	Cabinet-tiedosto	8 435 kt
data1.hdr	6.8.2013 17:57	HDR-tiedosto	47 kt
data2	6.8.2013 17:57	Cabinet-tiedosto	7 681 kt
IsConfig	2.9.2013 14:11	Määrittysasetukset	3 kt
ISLangUni	13.5.2013 14:34	Määrittysasetukset	92 kt
ISSetup.dll	10.5.2008 11:37	Sovelluslaajennus	543 kt
layout.bin	6.8.2013 17:57	BIN-tiedosto	1 kt
Setup	6.8.2013 17:57	Sovellus	384 kt
setup	28.11.2004 8:45	Kuvake	5 kt
Setup	6.8.2013 17:05	Määrittysasetukset	1 kt
setup.inx	6.8.2013 17:57	INX-tiedosto	385 kt

4. Windows kysyy, että sallitaanko asennus -> vastaa "Kyllä"

5. Asennusikkuna avautuu -> klikataan seuraava



## 6. Asennus lähtee käyntiin

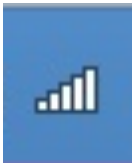


## 7. Odotetaan, että tulee ikkuna, jossa kysytään käynnistetäänkö tietokone uudelleen -> valitaan vaihtoehto kyllä ja klikataan valmis

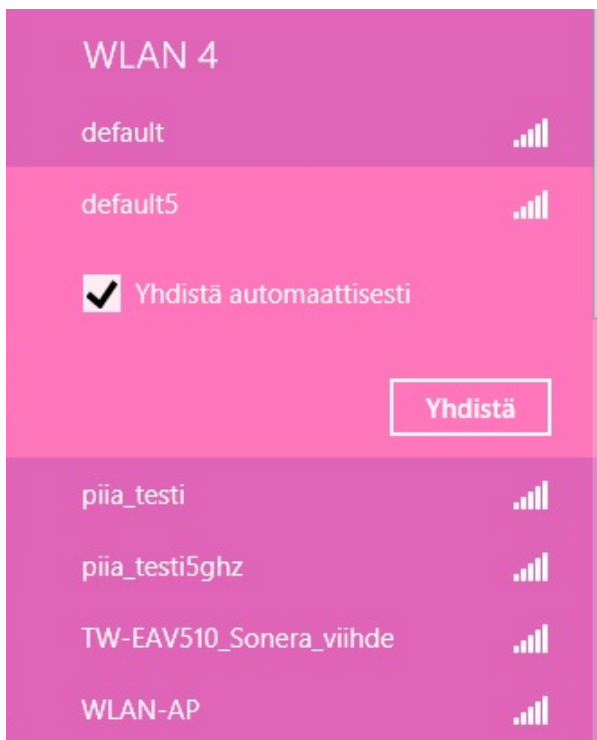


## 8. Odotetaan, että tietokone käynnistyy uudelleen

9. Kun tietokone on käynnistynyt uudelleen, klikataan tietokoneen oikeassa alakulmassa olevaa **verkkoyhteys-kuvaketta**. Kuvake löytyy kun valitset ensin Windows 8 ”Työpöytä” ikkunan ja sitten verkkokuvake on avautuvan ikkunan alareunasta.



10. Windows 8 –tietokoneessa avautuu kuvan mukainen ruutu, jossa näkyy lista kuuluvuusalueella olevista Wlan-verkoista

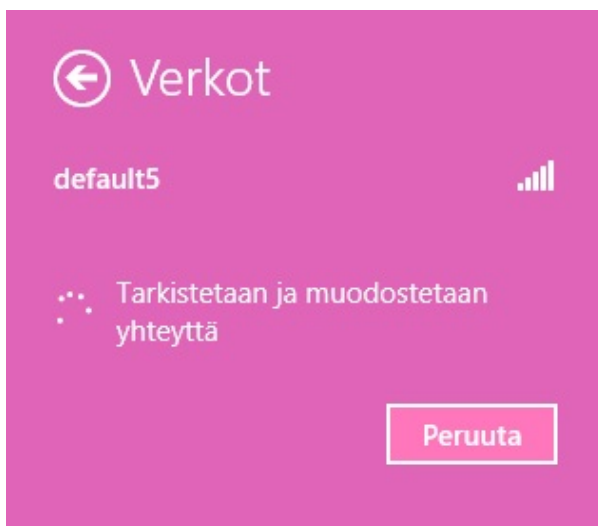


11. Klikataan oman verkon nimeä ja tämän jälkeen yhdistä

12. Seuraavaksi Windows kysyy verkon salausavainta -> syötetään salausavain ja klikataan seuraava  
( **WLAN -tukiaseman salausavain** )



13. Windows yhdistää haluttuun verkkoon.



14. Kun yhteys on muodostunut, näkyy verkon nimen kohdalla "yhdistetty"



## Asennusohje Windows 7 -tietokoneeseen

1. Kytke Wlan-sovitin tietokoneen Usb-porttiin
2. Aseta ajuri cd-levy tietokoneen levyasemaan
3. Avautuvassa tiedostoluettelossa näkyy kuvan mukainen Setup-sovelluskuvake -> tuplaklikataan sitä

Nimi	Muokauspäivä	Tyyppi	Koko
EAP	2.9.2013 14:09	Tiedostokansio	
IM	2.9.2013 14:09	Tiedostokansio	
RTWLANU_Driver	2.9.2013 14:09	Tiedostokansio	
TW-WLAN USB AC linux_v4.2.2_7502.20130517	2.9.2013 14:09	Tiedostokansio	
TW-Wlan_11ac_USB_MacOS10.4_Driver_v1021_UI_2.2.0	2.9.2013 14:09	Tiedostokansio	
TW-Wlan_11ac_USB_MacOS10.5_Driver_v1021_UI_2.2.0	2.9.2013 14:09	Tiedostokansio	
TW-Wlan_11ac_USB_MacOS10.6_Driver_v1021_UI_2.2.0	2.9.2013 14:09	Tiedostokansio	
TW-Wlan_11ac_USB_MacOS10.7_Driver_v1021_UI_2.2.0	2.9.2013 14:09	Tiedostokansio	
TW-Wlan_11ac_USB_MacOS10.8_Driver_v1021_UI_2.2.0	2.9.2013 14:09	Tiedostokansio	
_Setup.dll	10.5.2008 13:27	Sovelluslaajennus	326 kt
data1	6.8.2013 17:57	Cabinet-tiedosto	8 435 kt
data1.hdr	6.8.2013 17:57	HDR-tiedosto	47 kt
data2	6.8.2013 17:57	Cabinet-tiedosto	7 681 kt
IsConfig	2.9.2013 14:11	Määrittäasetukset	3 kt
ISLangUni	13.5.2013 14:34	Määrittäasetukset	92 kt
ISSetup.dll	10.5.2008 11:37	Sovelluslaajennus	543 kt
layout.bin	6.8.2013 17:57	BIN-tiedosto	1 kt
Setup	6.8.2013 17:57	Sovellus	384 kt
setup	28.11.2004 8:45	Kuvake	5 kt
Setup	6.8.2013 17:05	Määrittäasetukset	1 kt
setup.inx	6.8.2013 17:57	INX-tiedosto	385 kt

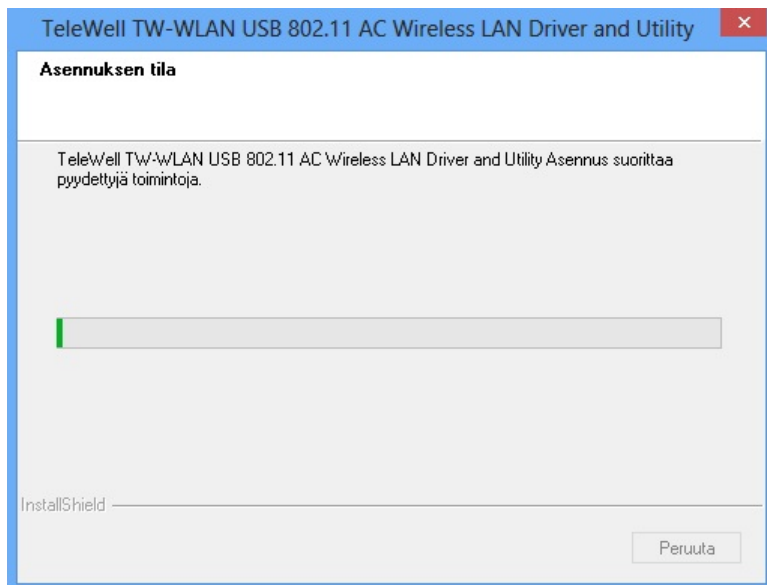
4. Windows kysyy, että sallitaanko asennus -> **vastataan kyllä**

5. Asennusikkuna avautuu -> klikataan seuraava

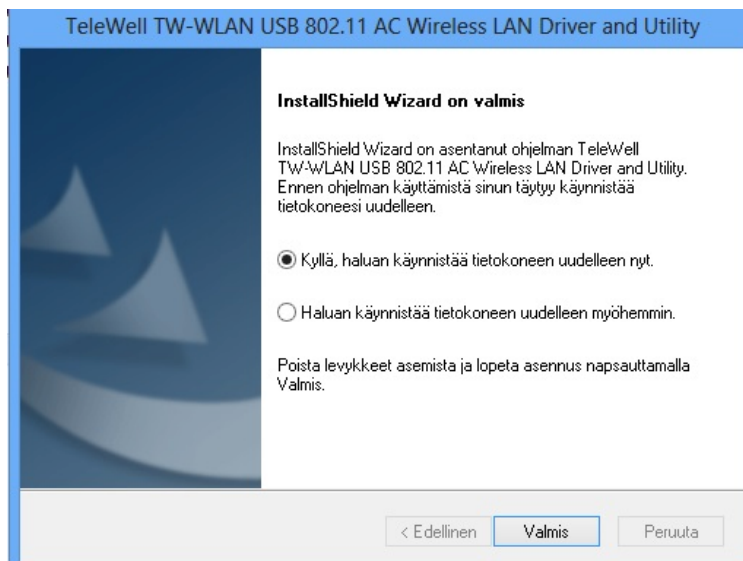


6. Asennus lähtee käyntiin





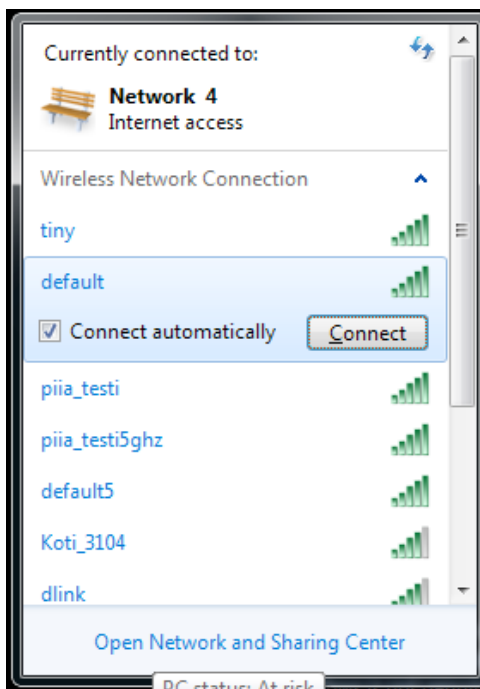
7. Odotetaan, että tulee ikkuna, jossa kysytään käynnistetäänkö tietokone uudelleen -> valitaan vaihtoehto kyllä ja klikataan valmis



8. Odotetaan, että tietokone käynnistyy uudelleen
9. Kun tietokone on käynnistynyt uudelleen, klikataan tietokoneen oikeassa alakulmassa olevaa verkkoyhteys-kuvaketta

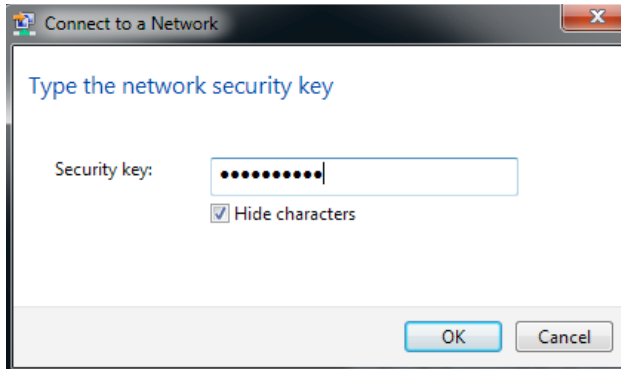


10. Windows 7 –tietokoneessa avautuu kuvan mukainen ruutu, jossa näkyy lista kuuluvuusalueella olevista Wlan-verkoista

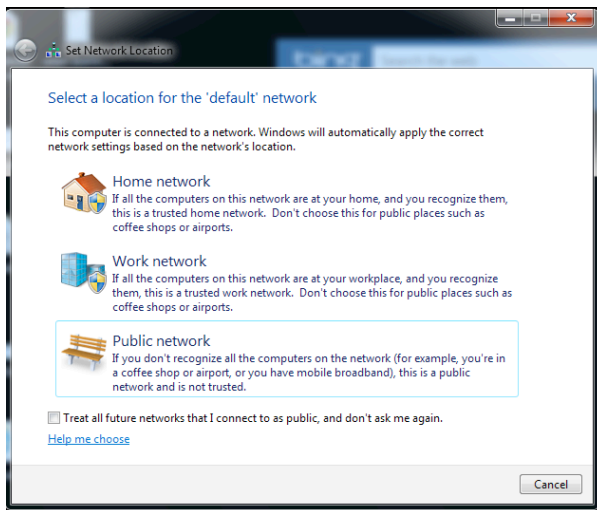


11. Klikataan oman verkon nimeä ja tämän jälkeen yhdistä

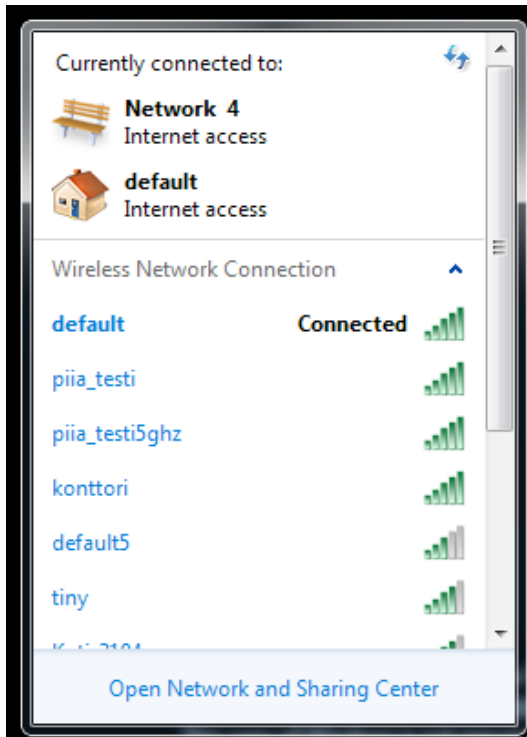
12. Seuraavaksi Windows kysyy verkon salausavainta -> syötetään salausavain ja klikataan ok. (kohteena olevan WLAN -verkon salasana )



13. Windows yhdistää haluttuun verkkoon -> jos Windows kysyy verkkoasetuksia, valitaan "home network"/"kotiverkko"



14. Kun yhteys on muodostunut, näkyy verkon nimen kohdalla "yhdistetty"



## Asennusohje Windows Vista -tietokoneeseen

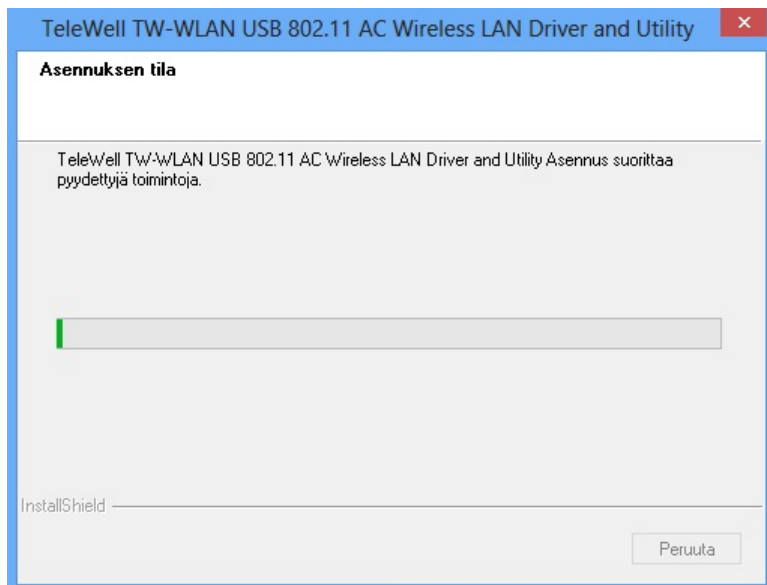
1. Kytke Wlan-sovitin tietokoneen Usb-porttiin
2. Aseta ajuri cd-levy tietokoneen levyasemaan
3. Avautuvassa tiedostoluettelossa näkyy kuvan mukainen Setup-sovelluskuvake -> tuplaklikataan sitä

Nimi	Muokauspäivä	Tyyppi	Koko
EAP	2.9.2013 14:09	Tiedostokansio	
IM	2.9.2013 14:09	Tiedostokansio	
RTWLANU_Driver	2.9.2013 14:09	Tiedostokansio	
TW-WLAN USB AC linux_v4.2.2_7502.20130517	2.9.2013 14:09	Tiedostokansio	
TW-Wlan_11ac_USB_MacOS10.4_Driver_v1021_UI_2.2.0	2.9.2013 14:09	Tiedostokansio	
TW-Wlan_11ac_USB_MacOS10.5_Driver_v1021_UI_2.2.0	2.9.2013 14:09	Tiedostokansio	
TW-Wlan_11ac_USB_MacOS10.6_Driver_v1021_UI_2.2.0	2.9.2013 14:09	Tiedostokansio	
TW-Wlan_11ac_USB_MacOS10.7_Driver_v1021_UI_2.2.0	2.9.2013 14:09	Tiedostokansio	
TW-Wlan_11ac_USB_MacOS10.8_Driver_v1021_UI_2.2.0	2.9.2013 14:09	Tiedostokansio	
_Setup.dll	10.5.2008 13:27	Sovelluslaajennus	326 kt
data1	6.8.2013 17:57	Cabinet-tiedosto	8 435 kt
data1.hdr	6.8.2013 17:57	HDR-tiedosto	47 kt
data2	6.8.2013 17:57	Cabinet-tiedosto	7 681 kt
IsConfig	2.9.2013 14:11	Määrittäjäasetukset	3 kt
ISLangUni	13.5.2013 14:34	Määrittäjäasetukset	92 kt
ISSetup.dll	10.5.2008 11:37	Sovelluslaajennus	543 kt
layout.bin	6.8.2013 17:57	BIN-tiedosto	1 kt
Setup	6.8.2013 17:57	Sovellus	384 kt
setup	28.11.2004 8:45	Kuvake	5 kt
Setup	6.8.2013 17:05	Määrittäjäasetukset	1 kt
setup.inx	6.8.2013 17:57	INX-tiedosto	385 kt

4. Windows kysyy, että sallitaanko asennus -> vastataan kyllä
5. Asennusikkuna avautuu -> klikataan seuraava



6. Asennus lähtee käyntiin



7. Odotetaan, että tulee ikkuna, jossa kysytään käynnistetäänkö tietokone uudelleen -> valitaan vaihtoehto kyllä ja klikataan valmis



8. Odotetaan, että tietokone käynnistyy uudelleen

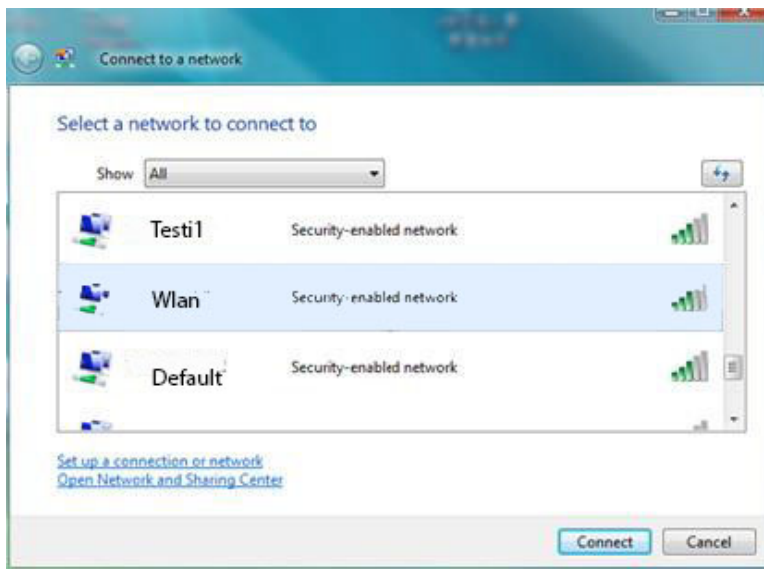
9. Kun tietokone on käynnistynyt uudelleen, klikataan tietokoneen oikeassa alakulmassa olevaa verkkoyhteys-kuvaketta



10. Windows Vista –tietokoneessa avautuu kuvan mukainen ruutu, klikataan "connect to a network"/"yhdistä verkkoon"

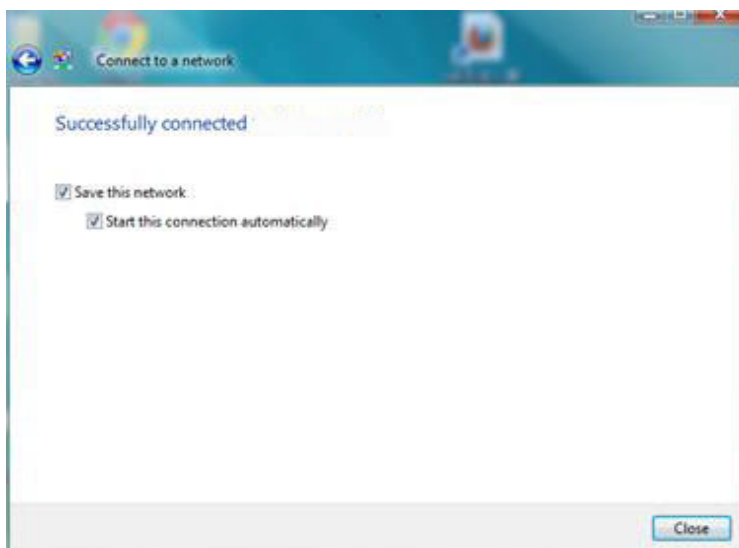


11. Ilmestyy lista kuuluvuusalueella olevista verkoista. Klikataan oman verkon nimeä ja tämän jälkeen "connect"/"yhdistä"



12. Seuraavaksi Windows kysyy verkon salausavainta -> syötetään salausavain (**kohteena olevan WLAN-verkon salasana**)

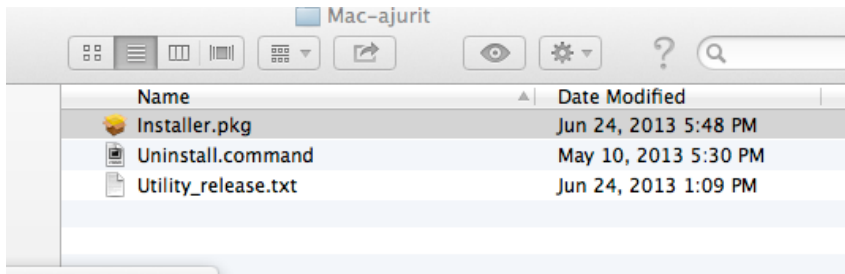
13. Windows yhdistää haluttuun verkkoon



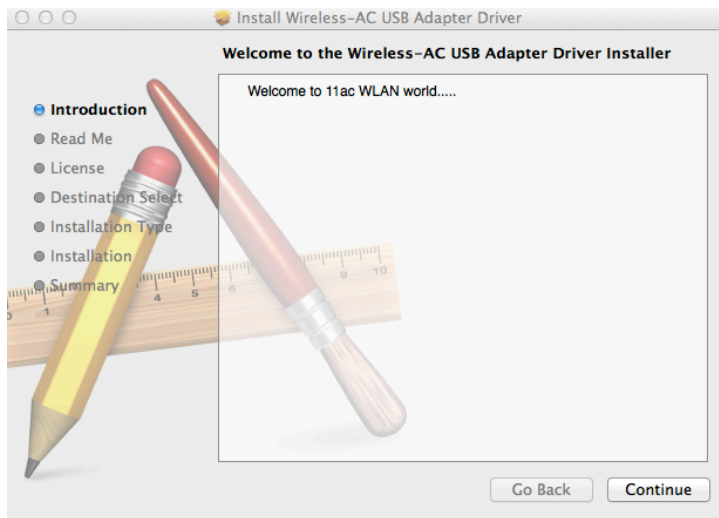


## Asennusohje Mac OS 10.4-10.8 -käyttöjärjestelmään

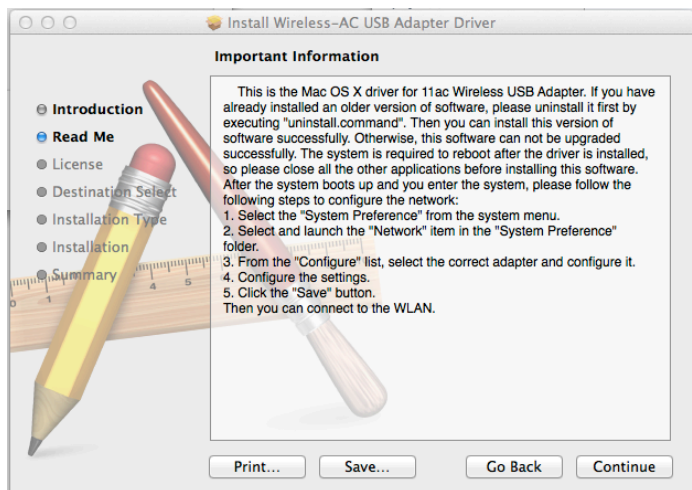
1. Kytke Wlan-sovitin tietokoneen Usb-porttiin
2. Aseta ajuri cd-levy tietokoneen levyasemaan
3. Avaa cd-levyltä MAC -OS X -version mukainen asennuskansio esimerkiksi Mac Osx 10.8 version asennuskansio:  
TW-Wlan\_11ac\_USB\_MacOS10.8\_Driver\_v1021\_UI\_2.2.0
4. Avautuvassa tiedostoluettelossa näkyy kuvan mukainen installer.pkg -tiedosto -> klikataan sitä



5. Avautuu asennusikkuna -> klikataan "continue"/"jatka"



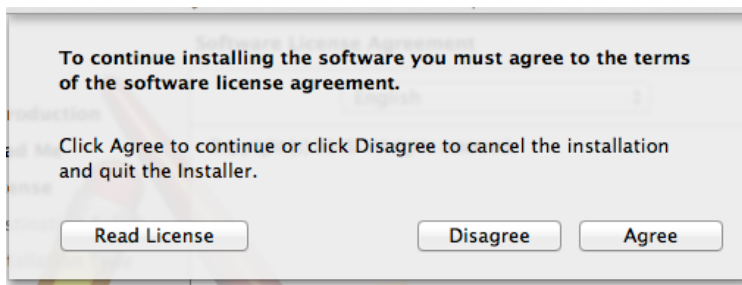
6. Myös seuraavaan kohtaan klikataan "continue"/"jatka"



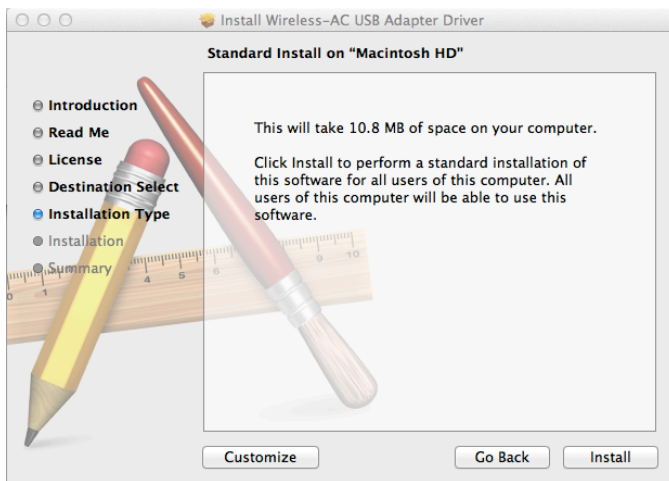
7. Edelleen klikataan "continue"/"jatka"



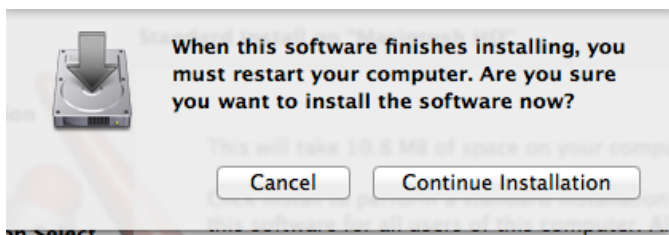
8. Seuraavaksi asennus kysy, hyväksytäänkö lisenssiehdot, vastataan "agree"/"hyväksy"



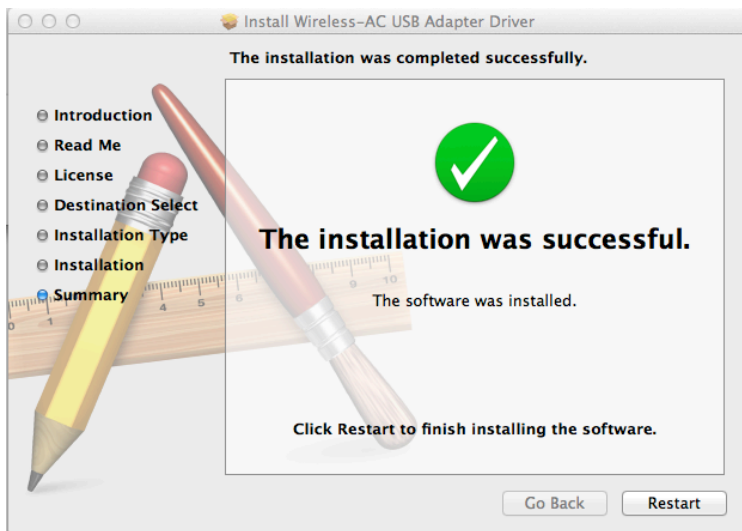
9. Seuraavassa ikkunassa klikataan "install"/"asenna"



10. Ilmoittaa, että kone täytyy käynnistää asennuksen jälkeen uudelleen, vastataan "continue installation"/"jatka asennusta"



11. Asennus lähtee käyntiin. Odotetaan, että asennus on mennyt loppuun. Asennus on valmis, kun tietokone pyytää uudelleen käynnistystä

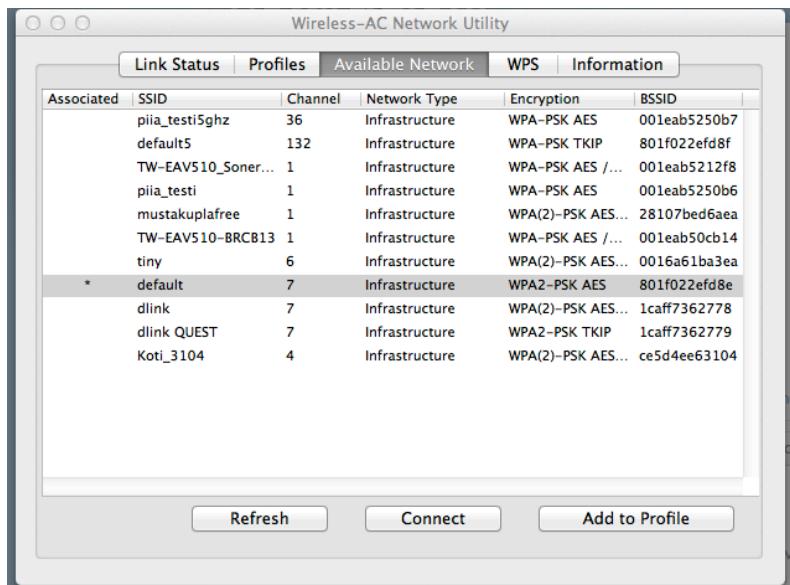


12. Käynnistetään kone uudelleen

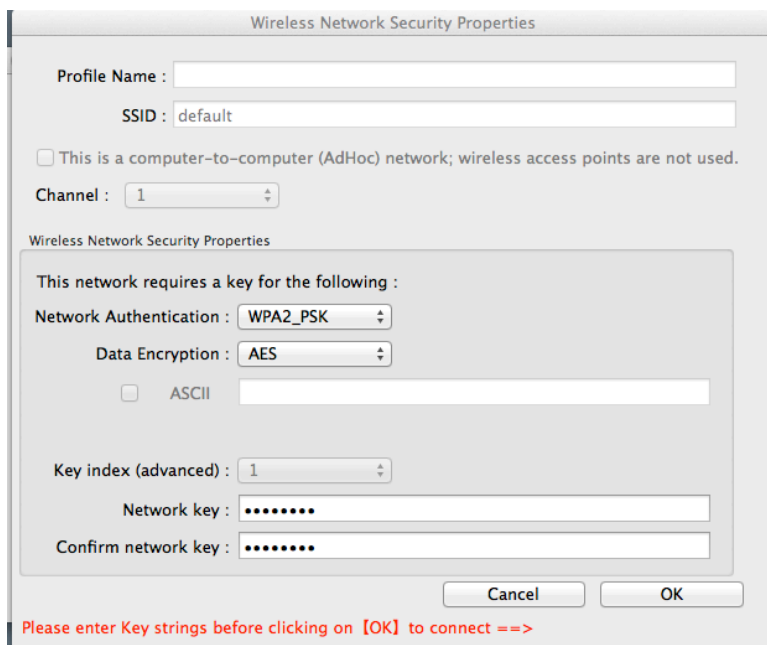
13. Kun kone on käynnistynyt uudelleen, löytyy alareunasta Wlan-  
sovittimen kuvake, klikataan sitä



14. Avautuu hallintaohjelma. Valitaan **available network** ja tulee  
näkyviin lista kuuluvuusalueella olevista verkoista



15. Valitaan oma verkko ja klikataan connect, hallinta kysyy salasanaa (**kohteena olevan WLAN -verkon salasana** )

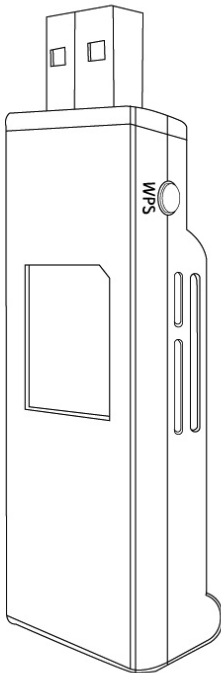


16. Syötetään salasana ja klikataan ok, yhteys muodostuu

## WPS-ASENNUS

Jos Wlan-reititin/tukiasema tukee WPS-toimintoa, voidaan sitä käyttää verkkoon yhdistämisessä

1. Paina reitittimen/tukiaseman WPS-painiketta aktivoidaksesi WPS-toiminto
2. Parin minuutin päästä paina Wlan-sovittimen WPS-painiketta. Pidä painike alaspainettuna viisi sekuntia
3. Laitteet muodostavat yhteyden (WPS -avainten vaihto on selitetty WLAN-tukiaseman ohjeissa)



## Declaration of Conformity

For the following equipment:

Product name: TeleWell TW- WLAN USB 802.11AC

Is herewith confirmed to comply with the requirements set out in the Council Directive on the Approximation of the Laws of the Member States relating to Electromagnetic Compatibility (89/336/EEC), Low voltage Directive (73/23/EEC) and the Amendment Directive (93/68/EEC). For the evaluation regarding the Directives, the following Standards were applied:

EN 301 489-1 V1.9.2 (2011-09)

EN 301 489-17 V2.2.1 (2012-09)

EN 301 893 V1.6.1 (2011-11)

EN 300 328 V1.7.1 (2006-10)

EN 60950-1:2006+A11:2009+A1:2010+A12:2011

The product also carries the CE mark according to the R&TTE Directive 1999/5/EC.

The following manufacturer is responsible for this declaration:

TeleWell Oy  
Kinnarinkatu 1  
04430 Järvenpää



CEO Mr Markku Åberg



# TW-WLAN 802.11ac ADAPTER INSTALLATION

Copyright © TeleWell Oy

## Technical Specifications

- Complies with 802.11b/g/n/ac standards
- Dual-band wireless connectivity for 2.4 GHz or 5 GHz
- Max Wlan speeds of 300 Mbps (2.4 GHz) and 867 Mbps (5 GHz)
- WPS button
- USB 2.0 and 3.0
- Security: WPA, WPA2, WEP 64/128
- Supports Windows Xp / Vista / 7 / 8, Mac OS 10.4-10.8, Linux

## Package Contents

- Wireless adapter
- Manual
- Cd

## Installation for Windows 8

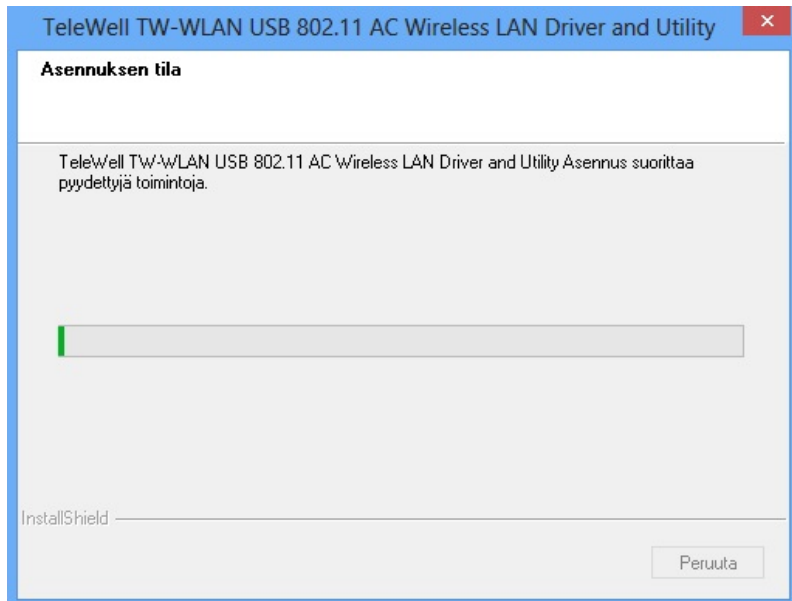
1. Insert the USB adapter into an available USB port of your computer
2. Insert the included CD-ROM into the CD drive of your computer.
3. Open Choose setup.exe
4. Double click "setup" icon

Nimi	Muokkauspäivä	Tyyppi	Koko
EAP	2.9.2013 14:09	Tiedostokansio	
IM	2.9.2013 14:09	Tiedostokansio	
RTWLANU_Driver	2.9.2013 14:09	Tiedostokansio	
TW-WLAN USB AC linux_v4.2.2_7502.20130517	2.9.2013 14:09	Tiedostokansio	
TW-Wlan_11ac_USB_MacOS10.4_Driver_v1021_UI_2.2.0	2.9.2013 14:09	Tiedostokansio	
TW-Wlan_11ac_USB_MacOS10.5_Driver_v1021_UI_2.2.0	2.9.2013 14:09	Tiedostokansio	
TW-Wlan_11ac_USB_MacOS10.6_Driver_v1021_UI_2.2.0	2.9.2013 14:09	Tiedostokansio	
TW-Wlan_11ac_USB_MacOS10.7_Driver_v1021_UI_2.2.0	2.9.2013 14:09	Tiedostokansio	
TW-Wlan_11ac_USB_MacOS10.8_Driver_v1021_UI_2.2.0	2.9.2013 14:09	Tiedostokansio	
_Setup.dll	10.5.2008 13:27	Sovelluslaajennus	326 kt
data1	6.8.2013 17:57	Cabinet-tiedosto	8 435 kt
data1.hdr	6.8.2013 17:57	HDR-tiedosto	47 kt
data2	6.8.2013 17:57	Cabinet-tiedosto	7 681 kt
IsConfig	2.9.2013 14:11	Määrittäasetukset	3 kt
ISLangUni	13.5.2013 14:34	Määrittäasetukset	92 kt
ISSetup.dll	10.5.2008 11:37	Sovelluslaajennus	543 kt
layout.bin	6.8.2013 17:57	BIN-tiedosto	1 kt
Setup	6.8.2013 17:57	Sovellus	384 kt
setup	28.11.2004 8:45	Kuvake	5 kt
Setup	6.8.2013 17:05	Määrittäasetukset	1 kt
setup.inx	6.8.2013 17:57	INX-tiedosto	385 kt

5. If a "user account control" window open, please select "yes"
6. Please wait until the installation wizard is ready and then click "next/seuraava" to continue



7. The installation wizard will install the necessary drivers, please wait



8. Before you use the wireless adapter, you need to restart your computer. When the installation is complete you will be asked to choose whether you wish to restart your computer now or later. Click "Finish/valmis" to continue.



9. After you restart your computer, your wlan adapter will be installed

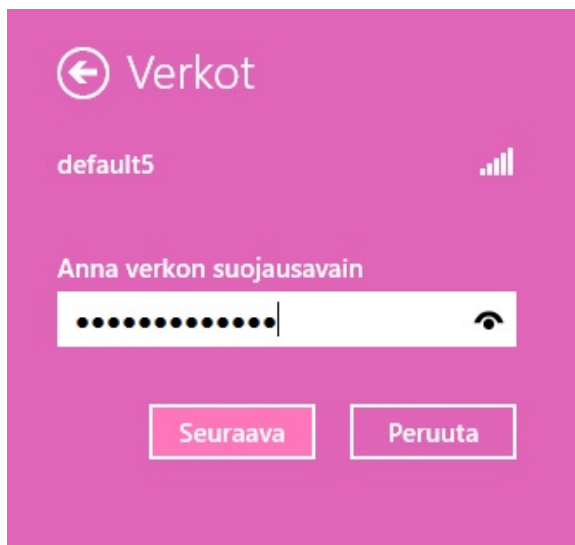
10. Click the network icon on the right corner of your computer



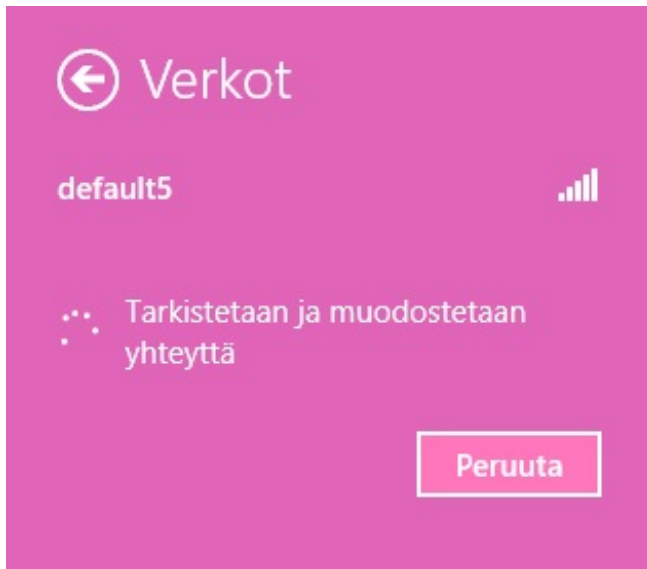
11. Search for the SSID of your Wlan network and click it and click connect



12. Windows 8 will ask your password, enter it and then click "connect/seuraava"



13. Windows will connect to the network



14. There will be appear "connected"

## Installation for Windows 7

1. Insert the USB adapter into an available USB port of your computer
2. Insert the included CD-ROM into the CD drive of your computer.
3. Browse content of Install CD
4. Double click "setup.exe" icon

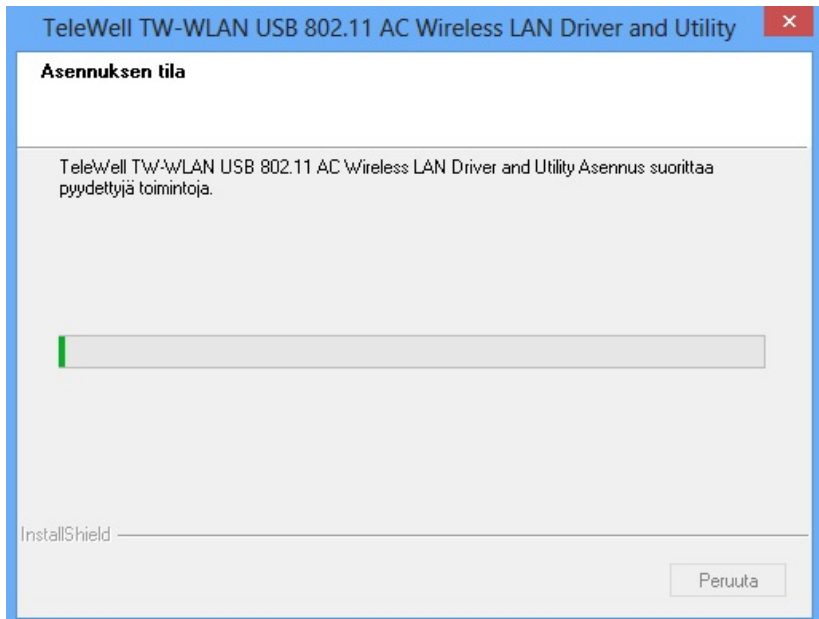
Nimi	Muokkauspäivä	Tyyppi	Koko
EAP	2.9.2013 14:09	Tiedostokansio	
IM	2.9.2013 14:09	Tiedostokansio	
RTWLANU_Driver	2.9.2013 14:09	Tiedostokansio	
TW-WLAN USB AC linux_v4.2.2_7502.20130517	2.9.2013 14:09	Tiedostokansio	
TW-Wlan_11ac_USB_MacOS10.4_Driver_v1021_UI_2.2.0	2.9.2013 14:09	Tiedostokansio	
TW-Wlan_11ac_USB_MacOS10.5_Driver_v1021_UI_2.2.0	2.9.2013 14:09	Tiedostokansio	
TW-Wlan_11ac_USB_MacOS10.6_Driver_v1021_UI_2.2.0	2.9.2013 14:09	Tiedostokansio	
TW-Wlan_11ac_USB_MacOS10.7_Driver_v1021_UI_2.2.0	2.9.2013 14:09	Tiedostokansio	
TW-Wlan_11ac_USB_MacOS10.8_Driver_v1021_UI_2.2.0	2.9.2013 14:09	Tiedostokansio	
_Setup.dll	10.5.2008 13:27	Sovelluslaajennus	326 kt
data1	6.8.2013 17:57	Cabinet-tiedosto	8 435 kt
data1.hdr	6.8.2013 17:57	HDR-tiedosto	47 kt
data2	6.8.2013 17:57	Cabinet-tiedosto	7 681 kt
IsConfig	2.9.2013 14:11	Määrittäjäasetukset	3 kt
ISLangUni	13.5.2013 14:34	Määrittäjäasetukset	92 kt
ISSetup.dll	10.5.2008 11:37	Sovelluslaajennus	543 kt
layout.bin	6.8.2013 17:57	BIN-tiedosto	1 kt
Setup	6.8.2013 17:57	Sovellus	384 kt
setup	28.11.2004 8:45	Kuvake	5 kt
Setup	6.8.2013 17:05	Määrittäjäasetukset	1 kt
setup.inx	6.8.2013 17:57	INX-tiedosto	385 kt

5. If a "user account control" window open, please select "yes"
6. Please wait until the installation wizard is ready and then click "next/seuraava" to continue

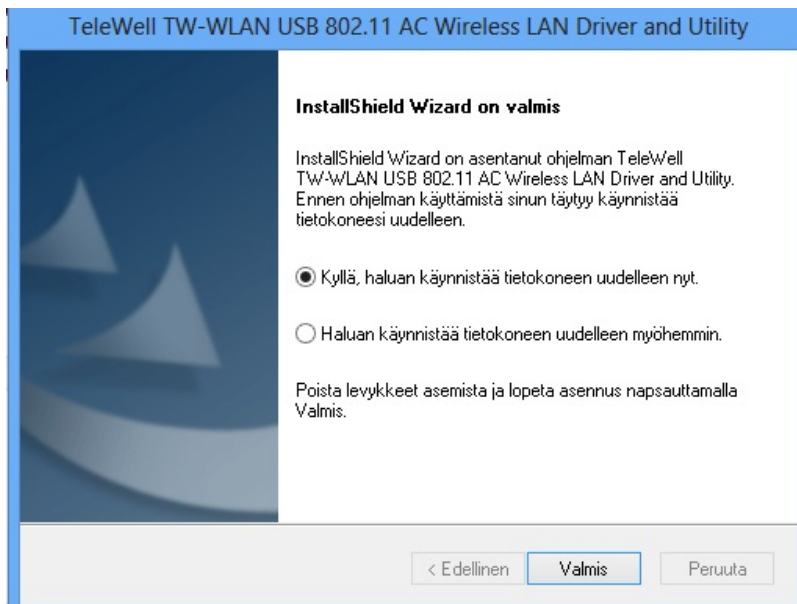




7. The installation wizard will install the necessary drivers, please wait

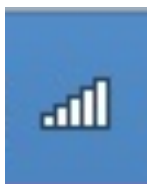


8. Before you use the wireless adapter, you need to restart your computer. When the installation is complete you will be asked to choose whether you wish to restart your computer now or later. Click "Finish/valmis" to continue.



9. After you restart your computer, your wlan adapter will be installed

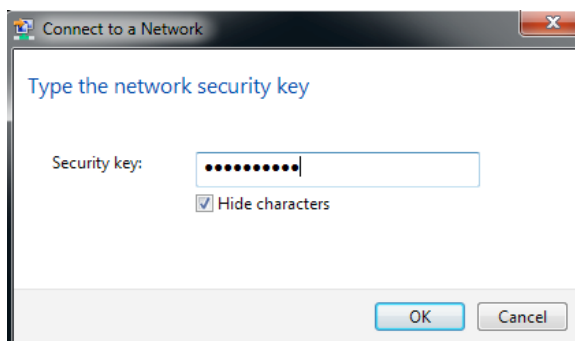
10. Click the network icon on the right corner of your computer



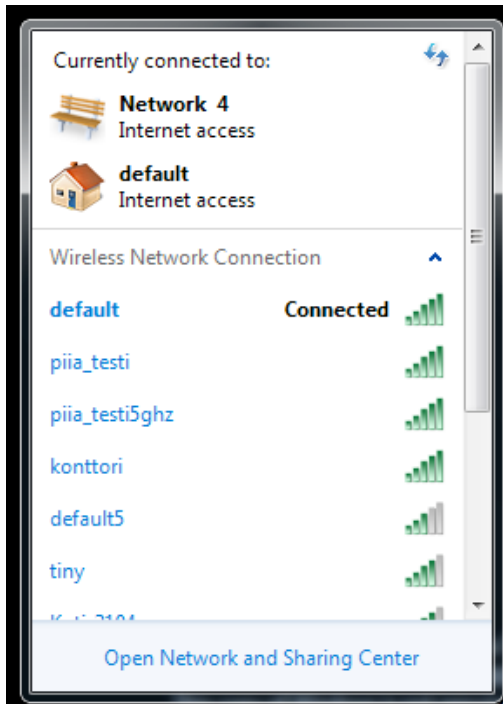
11. Search for the SSID of your Wlan network and click it and click connect



12. Windows 7 will ask your password, enter it and then click "ok"  
(Wifi key from target router)



### 13. Windows will connect to the network

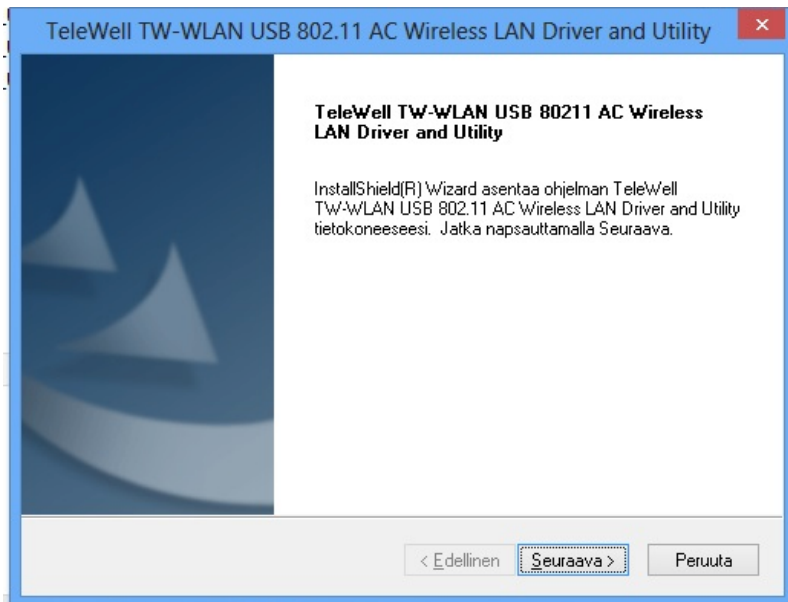


## Installation for Windows Vista

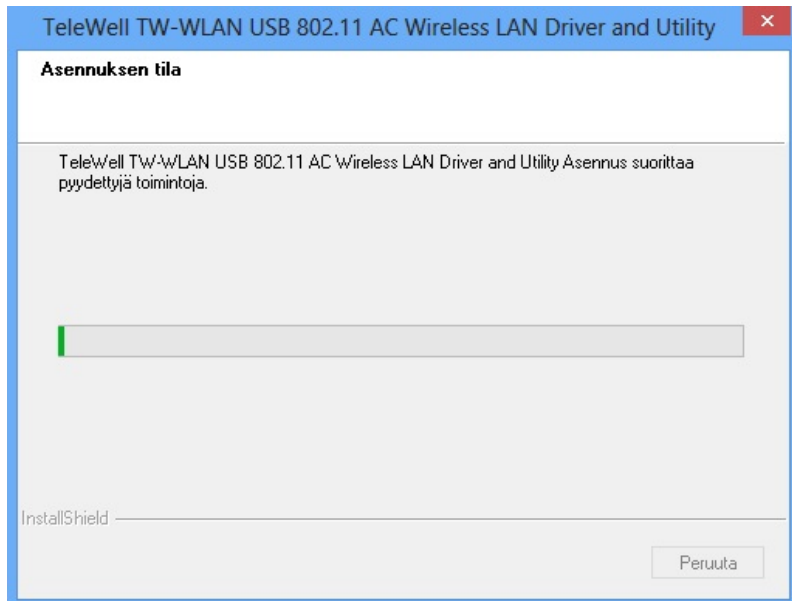
1. Insert the USB adapter into an available USB port of your computer
2. Insert the included CD-ROM into the CD drive of your computer.
3. Open "ajurit" folder and choose "Windows" folder
4. Double click "setup" icon

Nimi	Muokkauspäivä	Tyyppi	Koko
EAP	2.9.2013 14:09	Tiedostokansio	
IM	2.9.2013 14:09	Tiedostokansio	
RTWLANU_Driver	2.9.2013 14:09	Tiedostokansio	
TW-WLAN USB AC linux_v4.2.2_7502.20130517	2.9.2013 14:09	Tiedostokansio	
TW-Wlan_11ac_USB_MacOS10.4_Driver_v1021_UI_2.2.0	2.9.2013 14:09	Tiedostokansio	
TW-Wlan_11ac_USB_MacOS10.5_Driver_v1021_UI_2.2.0	2.9.2013 14:09	Tiedostokansio	
TW-Wlan_11ac_USB_MacOS10.6_Driver_v1021_UI_2.2.0	2.9.2013 14:09	Tiedostokansio	
TW-Wlan_11ac_USB_MacOS10.7_Driver_v1021_UI_2.2.0	2.9.2013 14:09	Tiedostokansio	
TW-Wlan_11ac_USB_MacOS10.8_Driver_v1021_UI_2.2.0	2.9.2013 14:09	Tiedostokansio	
_Setup.dll	10.5.2008 13:27	Sovelluslaajennus	326 kt
data1	6.8.2013 17:57	Cabinet-tiedosto	8 435 kt
data1.hdr	6.8.2013 17:57	HDR-tiedosto	47 kt
data2	6.8.2013 17:57	Cabinet-tiedosto	7 681 kt
IsConfig	2.9.2013 14:11	Määrittäjäasetukset	3 kt
ISLangUni	13.5.2013 14:34	Määrittäjäasetukset	92 kt
ISSetup.dll	10.5.2008 11:37	Sovelluslaajennus	543 kt
layout.bin	6.8.2013 17:57	BIN-tiedosto	1 kt
Setup	6.8.2013 17:57	Sovellus	384 kt
setup	28.11.2004 8:45	Kuvake	5 kt
Setup	6.8.2013 17:05	Määrittäjäasetukset	1 kt
setup.inx	6.8.2013 17:57	INX-tiedosto	385 kt

5. If a "user account control" window open, please select "yes"
6. Please wait until the installation wizard is ready and then click "next/seuraava" to continue



7. The installation wizard will install the necessary drivers, please wait

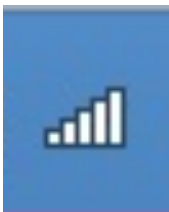


8. Before you use the wireless adapter, you need to restart your computer. When the installation is complete you will be asked to choose whether you wish to restart your computer now or later. Click "Finish/valmis" to continue.



9. After you restart your computer, your wlan adapter will be installed

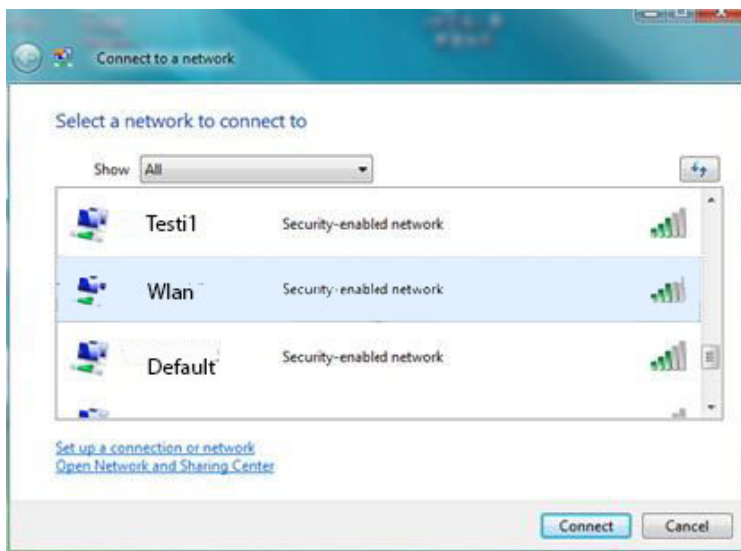
10. Click the network icon on the right corner of your computer



11. Click "connect to a network"

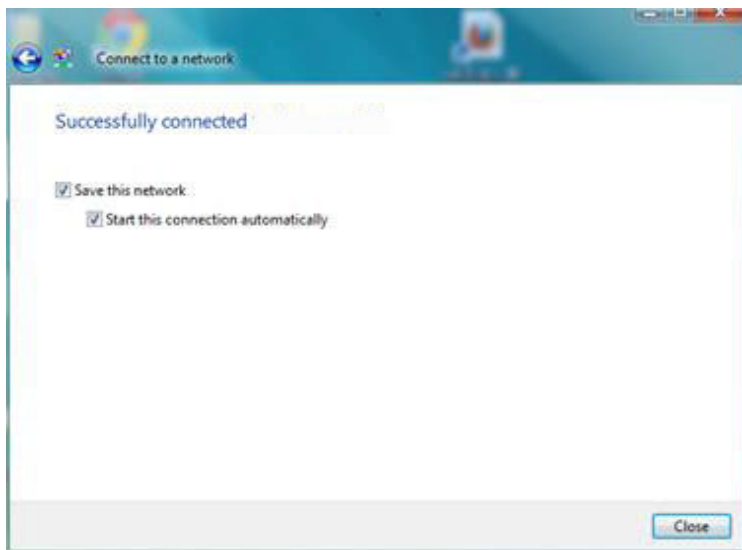


12. Search for the SSID of your Wlan network and click it and click connect



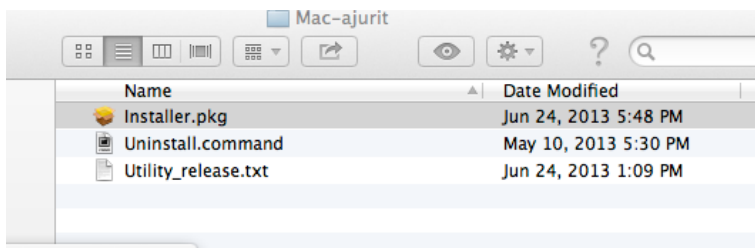
13. Windows 7 will ask your password, enter it and then click "ok".  
Windows will connect to the network



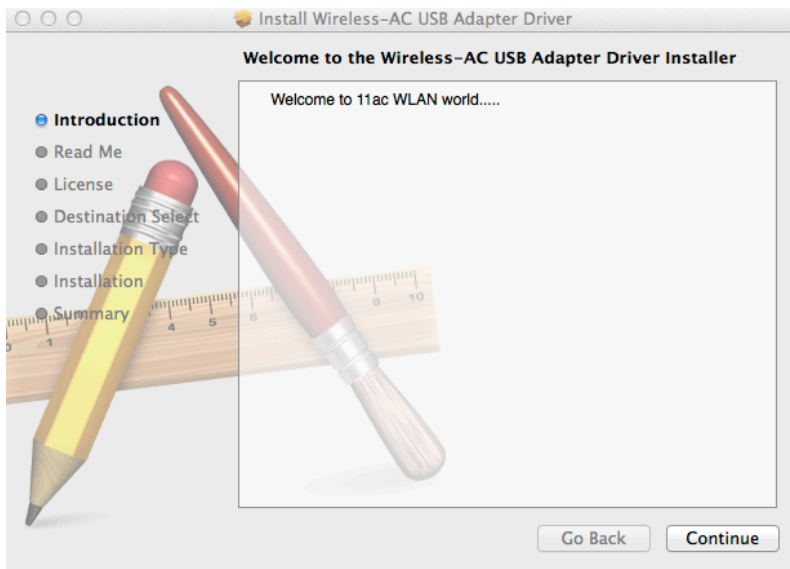


## Installation for Mac OS 10.4-10.8

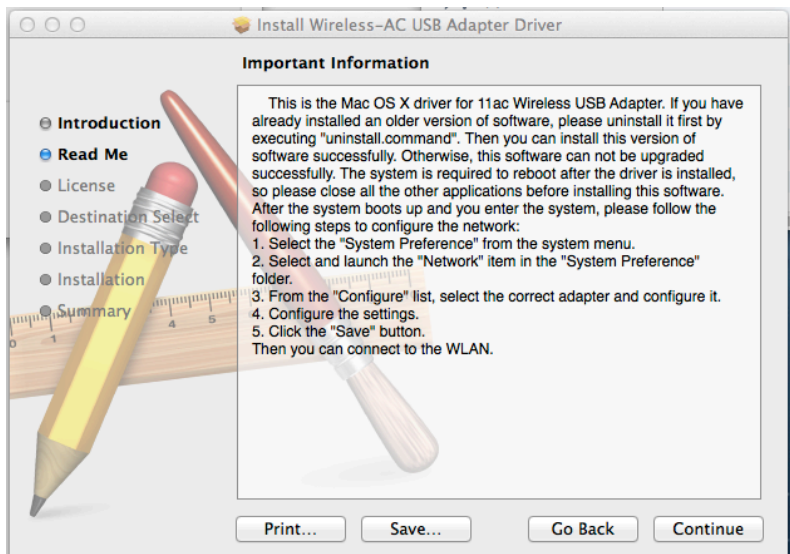
1. Insert the USB adapter into an available USB port of your computer
2. Insert the included CD-ROM into the CD drive of your computer.
3. Open Mac OS X folder according your OS X version
4. Double click "installer.pkg" icon



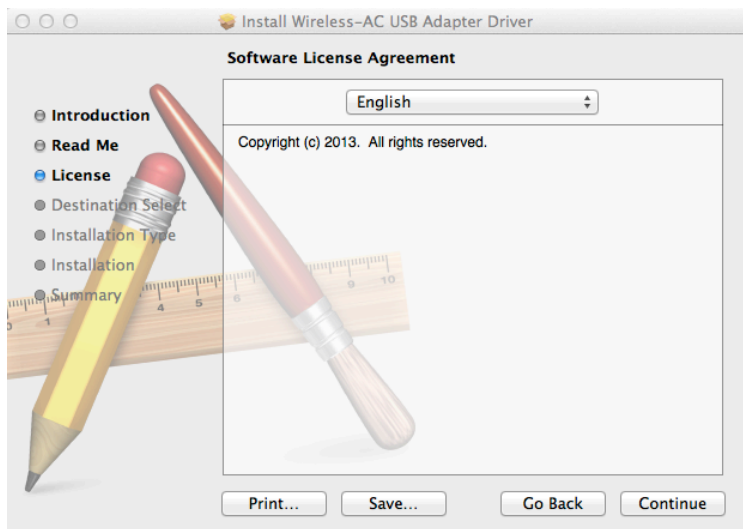
5. Click continue



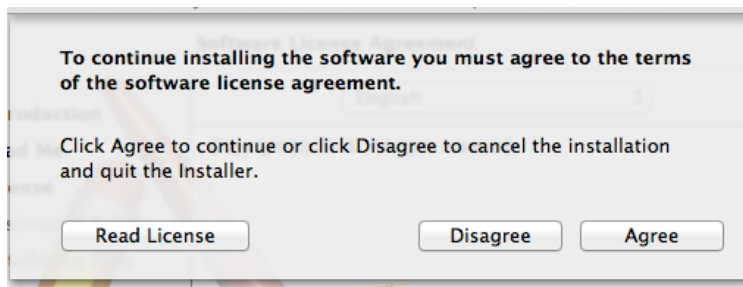
6. Click continue



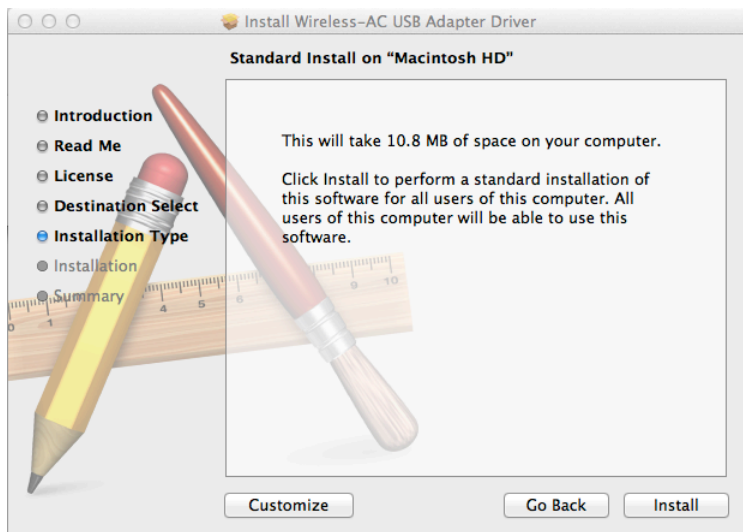
7. Click continue



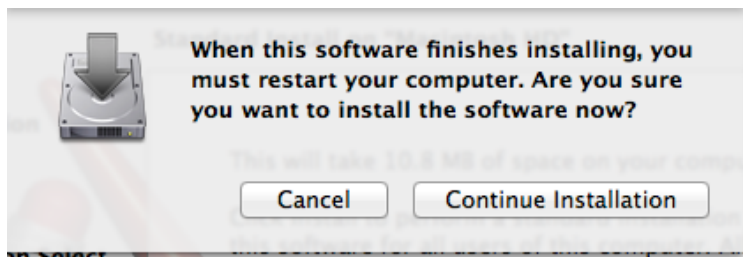
8. Click agree



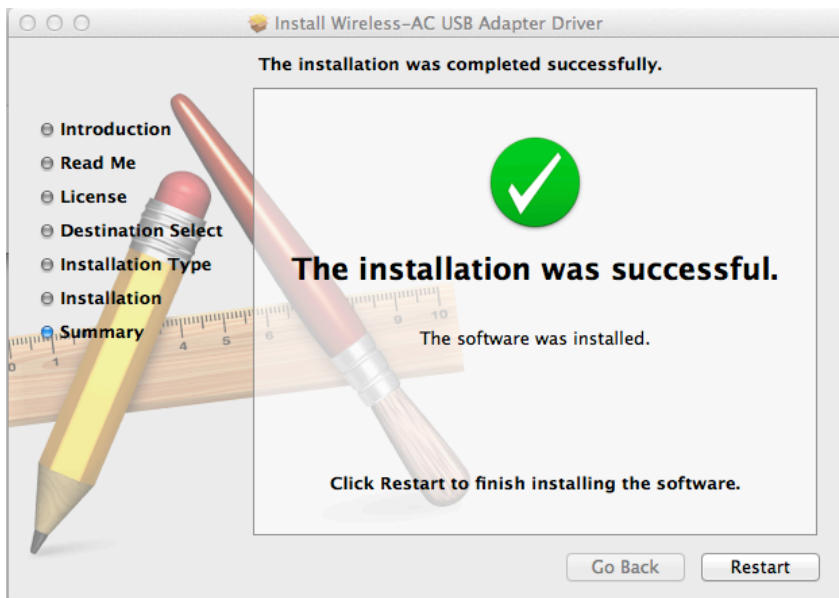
9. Click install



10. Click continue installation



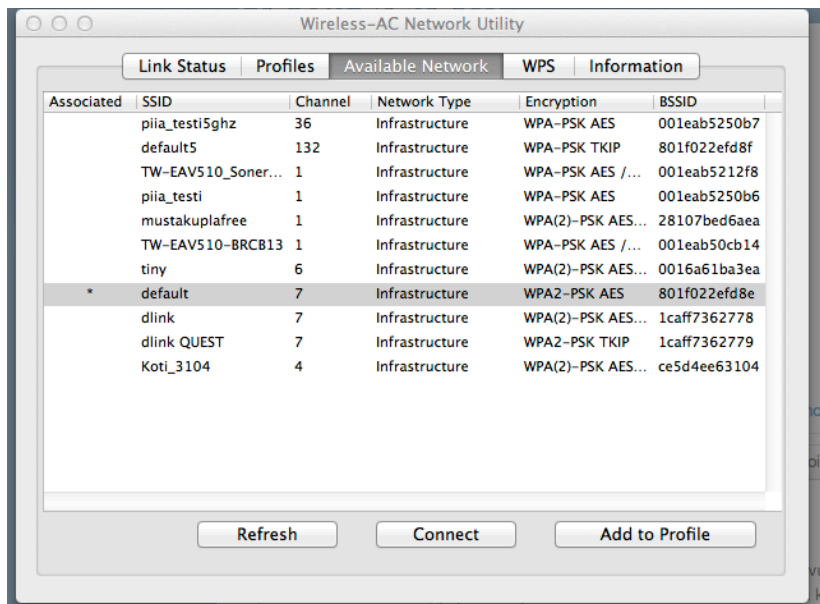
11. Please wait until installation is ready, then click restart



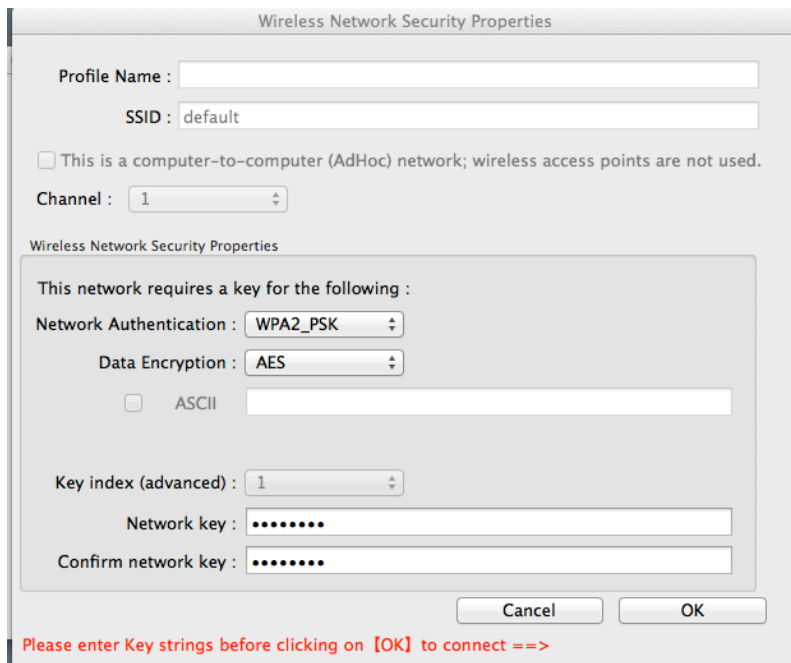
12. Wlan icon will appear



13. Open utility and choose available networks



14. Search for the SSID of your Wlan network, click it and click connect

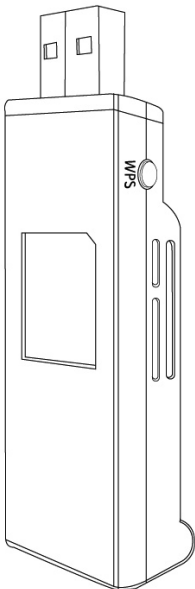


15. Mac OS X will ask your password, enter it and then click "ok".  
Mac will connect to the network

## **WPS SETUP**

If your wireless router/access point supports WPS (Wi-Fi Protected Setup) then you can use this method to connect to a Wi-Fi network.

1. Press the WPS button (often the WPS/Reset button) on your router/access point to activate WPS.
2. Within two minutes, press and hold the WPS button for 5 seconds on the TW-Wlan 802.11ac to activate its WPS.
3. The devices will establish a connection.



---

## Declaration of Conformity

For the following equipment:

Product name: TeleWell TW- WLAN USB 802.11AC

Is herewith confirmed to comply with the requirements set out in the Council Directive on the Approximation of the Laws of the Member States relating to Electromagnetic Compatibility (89/336/EEC), Low voltage

Directive (73/23/EEC) and the Amendment Directive (93/68/EEC). For the evaluation regarding the Directives, the following Standards were applied:

EN 301 489-1 V1.9.2 (2011-09)

EN 301 489-17 V2.2.1 (2012-09)

EN 301 893 V1.6.1 (2011-11)

EN 300 328 V1.7.1 (2006-10)

EN 60950-1:2006+A11:2009+A1:2010+A12:2011

The product also carries the CE mark according to the R&TTE Directive 1999/5/EC.

The following manufacturer is responsible for this declaration:

TeleWell Oy  
Kinnarinkatu 1  
04430 Järvenpää



---

CEO Mr Markku Åberg