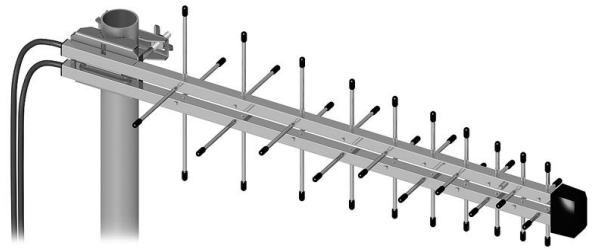


Suuntaava 3G/4G antenni (CAT 4/6/12)

Antenni (GSM/UMTS/3G/4G/WLAN/LTE)

- Vahvistus: 5dBi
- Kaapelit mukana: 2 x 10m + 2xSMAu
- Polarisaatio V+H
- Taajuusalue 800-2170 MHz GSM, DCS, UMTS, LTE



Tekniset tiedot

Antenni GSM/UMTS/3G/4G/WLAN/LTE

- Vahvistus: 5dBi
- Kaapelit mukana: 2 x 10m + 2xSMAu
- Polarisaatio V+H
- Taajuusalue 800-2170 MHz GSM, DCS, UMTS, LTE
- Kiinnitys: Antenniputkeen